

SHIMAMOTO TOWN MAPを通して、島本町の魅力と出会ってください。そして、ぜひ実際に足を運んで、まちに住んでいる人たちの魅力や、まちの空気感を体験してください。



探してみよう！

みづまるくんと、出会う。

まちのあちこちにみづまるくんがいます。
どれだけ出会えるかな？



〒618-8570
大阪府三島郡島本町桜井二丁目1番1号

TEL 075-961-5151 (代表)

※本誌掲載のデータは
2025年3月現在のものです。

▼島本町公式ホームページ

<https://www.town.shimamoto.lg.jp/>



島本と、出会う。

SHIMAMOTO TOWN MAP



島本と、出会う。

SHIMAMOTO TOWN MAP

万葉集以来多くの歌に詠まれた水無瀬川が流れ、後鳥羽上皇が離宮を造営するほど惚れ込んだという地、大阪府島本町。

交易の要衝として西国街道を人やモノが行き交い、最盛期には千を越える舟が交差した桂川・宇治川・木津川の三川が合流する。島本町には、名水とともに生きた人々の深い歴史が垣間見えます。

名水や清流、里山や街道が今も脈々と伝えるその魅力を再発見します。

歴史と文化にであう道、 “西国街道”を 歩いてみませんか？

古くは朝廷と大宰府を結んだ西国街道。交易の要衝として摂津国(大阪)と山城国(京都)を結んだ道。その深い歴史を感じながら歩いてみませんか？

山崎駅

徒歩8分

① サントリー山崎蒸溜所

徒歩15分

⑤ 水無瀬神社

⑥ 離宮の水

徒歩15分

⑧ 史跡桜井駅跡史跡公園

徒歩1分

⑪ 歴史文化資料館(旧麗天館)

徒歩2分 徒歩8分

島本駅

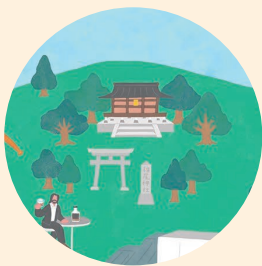
水無瀬駅

① サントリー山崎蒸溜所



島本町は、国産ウイスキーのふるさと。蒸溜所内にあるウイスキー館ではウイスキーに関する様々な展示物に加え、有料テイスティングカウンターも人気です。

② 椎尾神社



祭神は、素戔鳴命(すさのおのみこと)・聖武天皇・後鳥羽天皇をまつています。サントリーウイスキーローヤルの栓は、椎尾神社入口の鳥居をかたどったものです。

③ 天王山



羽柴(豊臣)秀吉と明智光秀による山崎の戦いで知られる標高約270メートルの低山。登山道は整備されているため、気軽にハイキングを楽しむことができます。

④ 山崎の渡し



山崎側からは石清水八幡宮へ、対岸からは山崎聖天や柳谷観音への参詣へと、1962年まで利用されていました。谷崎潤一郎の小説「蘆刈」にも登場しています。

⑤ 水無瀬神社



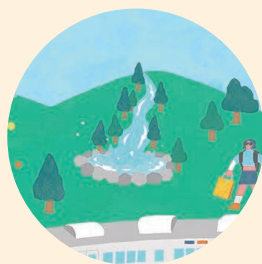
水無瀬離宮の旧跡で後鳥羽上皇をまつったことにはじまります。重要文化財である「客殿」をはじめ多くの文化財があり、見ごたえある「茶室(灯心亭)」は、予約のうえ見学できます。

⑬ 大沢の杉



市街地から車で約20分。天狗が住むといわれ、神木として昔から大切にされてきました。大阪府指定天然記念物であり、付近でたずむだけでパワーがもらえそうです。

⑮ 水無瀬の滝



嵯峨天皇、後鳥羽上皇も御幸して滝を觀賞された記録が残っています。「摂津名所図絵」にも詳しい解説があり、昔から愛された観光スポットです。

⑭ 山吹溪谷



水無瀬川の上流、かつて町の花であるヤマブキが咲き誇っていたことから名づけられました。途中「乙女の滝」などがあり、ハイキングコースとしても楽しめます。

⑬ 尺代



環境省「生物多様性保全上重要な里地里山」に指定されています。みどり豊かな山林と段々畑に囲まれ、清流が流れる静かな集落で、どこか懐かしい風景が広がっています。

⑫ 若山神社



701年、行基が勧請(かんじょう)したと伝えられています。ツブラジイ林は大阪府天然記念物に指定され、春は桜、秋は紅葉の名所として定評があります。

⑪ 歴史文化資料館(旧麗天館)



JR島本駅前にある1941年建築の講堂(国登録有形文化財)を資料館として活用しています。

⑩ 高浜



阪急水無瀬駅から歩いてすぐの場所に、田園風景が広がります。都市部からすぐ訪れることができると話題のいちごハウスもあります。

⑨ 水無瀬駅周辺商店



島本町の名水でつくられた食べ物やお土産、地元で獲れた「ジビエ」など、魅力的な商品のあつたお店が並んでいます。

Google Mapで
もっと詳しく見る

