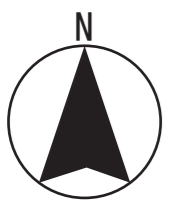
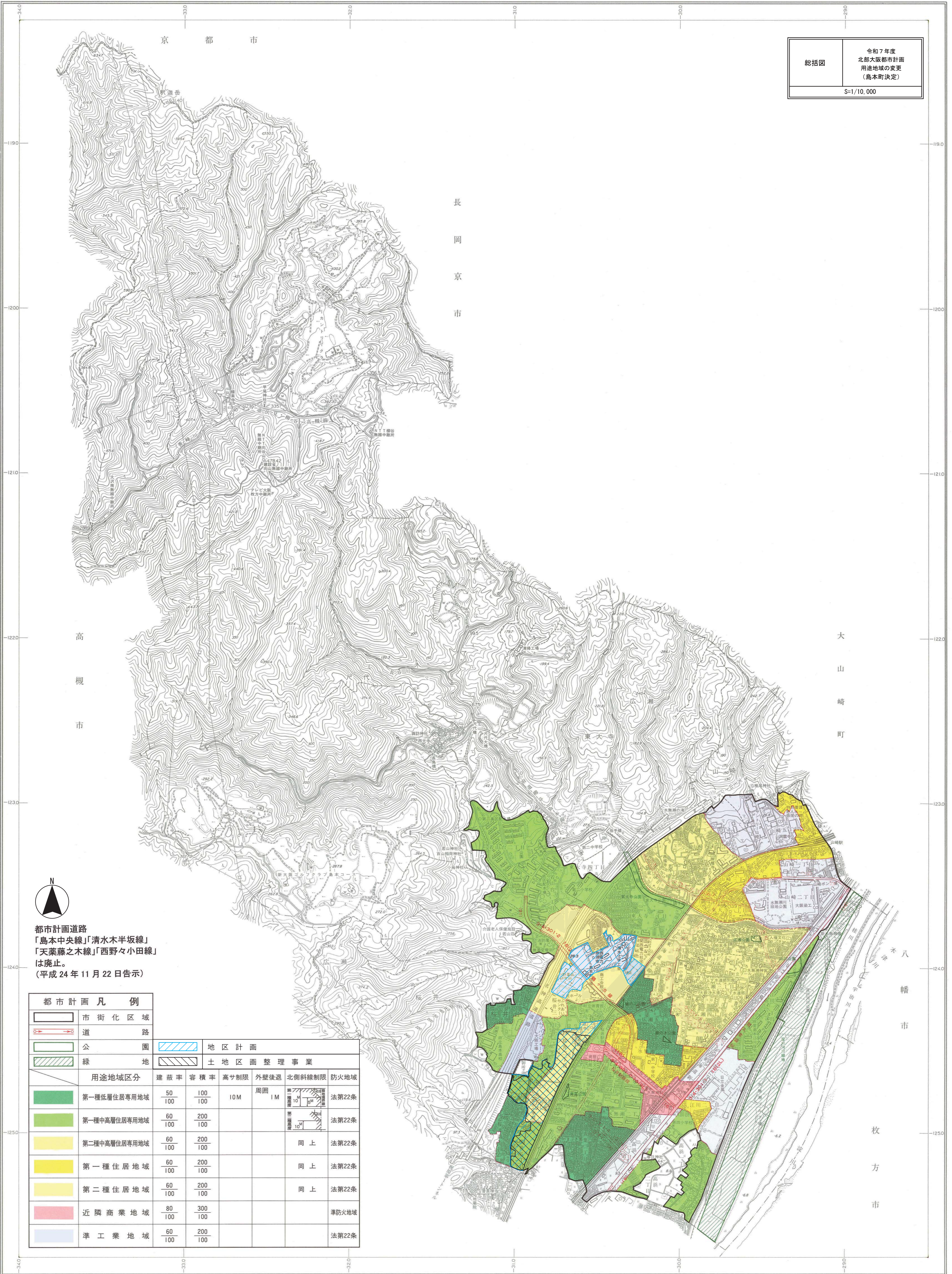


総括図	令和7年度 北部大阪都市計画 用途地域の変更 (島本町決定)
	S=1/10,000



都市計画道路
「島本中央線」「清水木半坂線」
「天葉藤之木線」「西野々小田線」
は廃止。
(平成24年11月22日告示)

都市計画凡例		地区計画		土地区画整理事業			
	市街化区域		道		公園		
	緑地		地区計画		土地区画整理事業		
用途地域区分	建蔽率	容積率	高さ制限	外壁後退	北側斜線制限	防火地域	
	第一種低層住居専用地域	50/100	100/100	10M	周囲 1M		法第22条
	第一種中高層住居専用地域	60/100	200/100				法第22条
	第二種中高層住居専用地域	60/100	200/100			同上	法第22条
	第一種住居地域	60/100	200/100			同上	法第22条
	第二種住居地域	60/100	200/100			同上	法第22条
	近隣商業地域	80/100	300/100				準防火地域
	準工業地域	60/100	200/100				法第22条

本図は、平成12年修正測量1:2,500都市計画図より縮小編纂再トレースしたものである。
平成18年部分修正。平成20年部分修正。