

経営比較分析表

大阪府 島本町

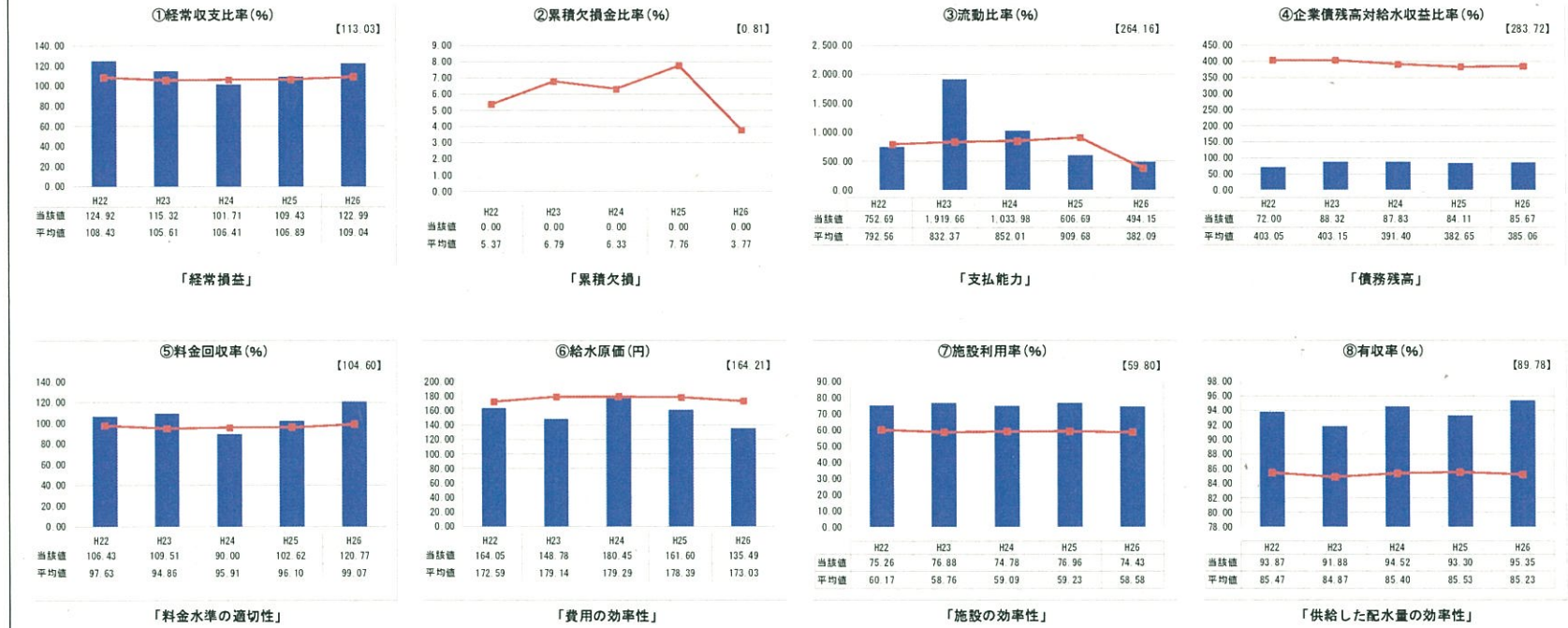
業務名	業種名	事業名	類似団体区分
法適用	水道事業	末端給水事業	A5
資金不足比率(%)	自己資本構成比率(%)	普及率(%)	1か月20m ³ 当たり家庭料金(円)
-	85.47	99.95	2,872

人口(人)	面積(km ²)	人口密度(人/km ²)
30,709	16.81	1,826.83
現在給水人口(人)	給水区域面積(km ²)	給水人口密度(人/km ²)
30,699	4.05	7,580.00

グラフ凡例

- 当該団体値(当該値)
- 類似団体平均値(平均値)
- [] 平成26年度全国平均

1. 経営の健全性・効率性



分析欄

1. 経営の健全性・効率性について

経常収支比率及び料金回収率は、定期的な漏水調査や漏水個所の修繕等を行った結果、望ましいとされる100%以上となっております。

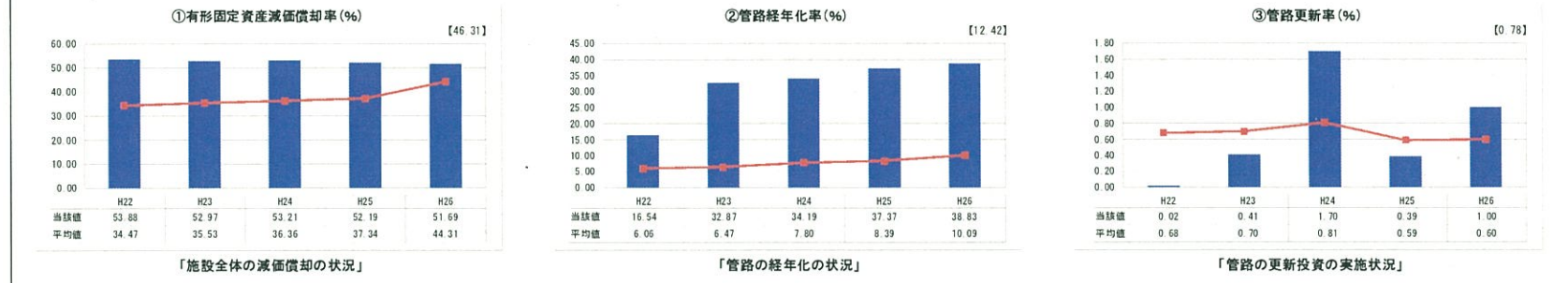
企業債残高の規模と経営への影響を分析するための指標である企業債残高対給水収益比率については、地方債の借入を抑制した結果、類似団体と比べても下回っております。

計画に合った施設で運用できていることから、施設利用率は高くなっております。

2. 老朽化の状況について

管路経年化率について、類似団体と比べて高く、古い管路が多くなっていますが、有収率が高い等、管路からの漏水が少なかった為、管路の布設替え等の大規模な更新工事をしなくても管路の修繕等の対応で、良好な給水ができています。

2. 老朽化の状況



全体総括

経営の健全性・効率性については類似団体と比較しても良いものと考えられますが、法定の耐用年数を超えた管路が多く存在することから、今後も、経営状況を注視しつつ、老朽及び耐震化に向けた布設替えを進めて行くものです。

※ 平成22年度から平成25年度における各指標の類似団体平均値は、当時の事業数を基に算出していますが、管路経年化率及び管路更新率については、平成26年度の事業数を基に類似団体平均値を算出しています。