

# 第12章 行財政

## 1 会計科目別決算状況

(歳入)

(単位:千円)

科 目	平成28年度	平成29年度	平成30年度	令和元年度	令和2年度
一 般 会 計	10,715,031	11,745,161	10,966,432	11,497,407	17,333,720
町 税	4,623,933	5,266,714	4,984,302	5,158,774	4,917,398
地 方 譲 与 税	53,128	53,216	53,859	53,475	55,014
利 子 割 交 付 金	6,689	11,780	10,979	6,612	6,354
配 当 割 交 付 金	24,386	33,352	26,092	30,465	26,883
株 式 等 譲 渡 所 得 割 交 付 金	14,348	33,678	22,021	17,485	30,360
法 人 事 業 税 交 付 金	—	—	—	—	71,348
地 方 消 費 税 交 付 金	467,017	480,383	469,614	447,917	565,097
ゴ ル フ 場 利 用 税 交 付 金	42,836	40,926	40,897	41,303	39,809
自 動 車 取 得 税 交 付 金	21,176	27,130	29,185	15,107	1
環 境 性 能 割 交 付 金	—	—	—	4,701	9,315
地 方 特 例 交 付 金	25,873	26,433	28,768	117,193	53,239
地 方 交 付 金	1,339,193	1,346,120	909,324	1,252,448	1,264,838
交 通 安 全 対 策 特 別 交 付 金	3,226	2,874	2,592	2,624	2,934
分 担 金 及 び 負 担 金	1,578	1,634	1,708	1,771	1,676
使 用 料 及 び 手 数 料	419,493	432,554	442,633	352,184	266,542
国 庫 支 出 金	1,358,296	1,570,200	1,273,064	1,557,653	5,729,670
府 支 出 金	814,039	740,544	685,494	806,693	932,014
財 産 収 入	56,742	21,503	19,193	5,069	379,981
寄 附 金	5,614	1,903	15,539	10,865	32,941
繰 入 金	55,408	32,072	689,488	261,697	193,816
諸 収 入	168,344	117,096	172,967	132,936	180,512
町 債	984,479	1,418,315	867,794	1,057,621	2,231,985
繰 越 金	229,232	86,734	220,919	162,815	341,991
特 別 会 計					
土 地 取 得 事 業	74	43	43	28	17
国 民 健 康 保 険 事 業	4,162,005	4,072,856	3,551,296	3,395,457	3,266,220
後 期 高 齢 者 医 療	434,004	454,024	488,781	494,775	535,345
介 護 保 険 事 業	2,151,723	2,288,171	2,414,721	2,530,220	2,699,656
大 沢 地 区 特 設 水 道 施 設 事 業	4,064	3,893	2,884	3,990	3,030
公 共 下 水 道 事 業	1,214,538	1,465,700	1,674,471	—	—
財 産 区 特 別 会 計	143,669	138,767	134,170	140,198	135,695

(注) 表中の数値はそれぞれ四捨五入しているため、端数においては、合計と合致しない場合がある。

資料:総務部財政課

(注) 公共下水道事業特別会計は令和元年度から公営企業会計へ移行したため表示していない。

## (歳出)

(単位:千円)

科 目	平成28年度	平成29年度	平成30年度	令和元年度	令和2年度
一 般 会 計	10,628,297	11,524,241	10,803,617	11,155,416	17,248,785
議 会 費	128,290	124,961	128,592	130,487	129,760
総 務 費	1,418,104	1,653,204	1,302,474	1,203,688	4,951,289
民 生 費	4,107,248	4,126,858	4,391,463	4,725,303	5,410,520
衛 生 費	845,338	953,819	955,524	1,296,749	921,261
農 林 水 産 業 費	83,539	70,894	60,953	66,474	91,200
商 工 費	39,279	18,029	17,521	53,858	231,254
土 木 費	921,367	998,608	948,478	836,596	1,067,786
消 防 費	369,717	382,101	532,512	424,484	394,519
教 育 費	1,646,342	2,203,463	1,400,862	1,336,933	2,871,417
災 害 復 旧 費	9,747	12,538	73,011	9,214	755
公 債 費	1,059,326	979,765	992,227	1,071,630	1,179,023
諸 支 出 金	0	0	0	0	0
特 別 会 計					
土 地 取 得 事 業	74	43	43	28	17
国 民 健 康 保 険 事 業	3,985,734	3,819,061	3,503,876	3,379,665	3,222,175
後 期 高 齢 者 医 療	418,785	430,279	465,363	471,800	509,440
介 護 保 険 事 業	2,055,028	2,171,921	2,278,408	2,406,163	2,558,276
大 沢 地 区 特 設 水 道 施 設 事 業	4,064	3,893	2,884	3,990	3,030
公 共 下 水 道 事 業	1,192,030	1,430,436	1,017,016	—	—
財 産 区 特 別 会 計	5,006	4,706	7,385	4,556	7,073

(注) 表中の数値はそれぞれ四捨五入しているため、端数においては、合計と合致しない場合がある。

資料:総務部財政課

(注) 公共下水道事業特別会計は令和元年度から公営企業会計へ移行したため表示していない。

## 2 普通会計性質別歳出状況

(単位:千円)

科目	平成28年度	平成29年度	平成30年度	令和元年度	令和2年度
総額	10,615,944	11,513,027	10,794,816	11,145,893	17,248,250
人件費	1,913,291	1,943,155	1,979,697	1,990,061	2,389,189
扶助費	2,358,823	2,485,564	2,456,545	2,736,568	2,899,010
公債費	1,059,326	979,765	992,227	1,071,630	1,178,783
物件費	1,933,710	1,962,907	2,057,789	2,533,874	2,173,941
維持補修費	75,588	90,285	111,546	93,867	88,676
補助費等	412,278	312,830	326,776	585,174	3,884,403
繰出金	1,459,964	1,480,238	1,529,893	1,125,981	1,185,623
積立金	53,498	297,607	134,285	31,304	526,045
投資・出資金・貸付金	18,687	17,131	17,165	203,487	202,083
普通建設事業費	1,321,032	1,931,007	1,116,103	764,125	2,719,480
災害復旧事業費	9,747	12,538	72,790	9,822	1,017

(注) 普通会計とは、総務省へ提出する地方財政状況調査の要領に準じて作成されており、本町では一般会計、土地取得事業特別会計及び大沢地区特設水道施設事業特別会計から構成されている。

資料:総務部財政課

## 3 水道事業会計決算状況

(単位:千円)

年度	収益的収入及び支出			資本的収入及び支出		
	収入	支出	差引	収入	支出	差引
平成28年	596,163	515,301	80,862	36,128	412,038	△ 375,910
29年	574,292	489,421	84,871	40,649	654,927	△ 614,278
30年	670,896	527,566	143,330	172,962	235,250	△ 62,288
令和元年	583,330	510,835	72,495	34,903	406,223	△ 371,320
2年	596,980	511,355	85,625	16,384	291,478	△ 275,094

資料:上下水道部業務課

## 4 下水道事業会計決算状況

(単位:千円)

年度	収益的収入及び支出			資本的収入及び支出		
	収入	支出	差引	収入	支出	差引
令和元年	823,989	821,339	2,650	887,214	1,221,071	△ 333,857
2年	867,217	816,862	50,355	691,042	1,004,464	△ 313,422

資料:上下水道部業務課

## 5 町税の決算状況

(単位:千円)

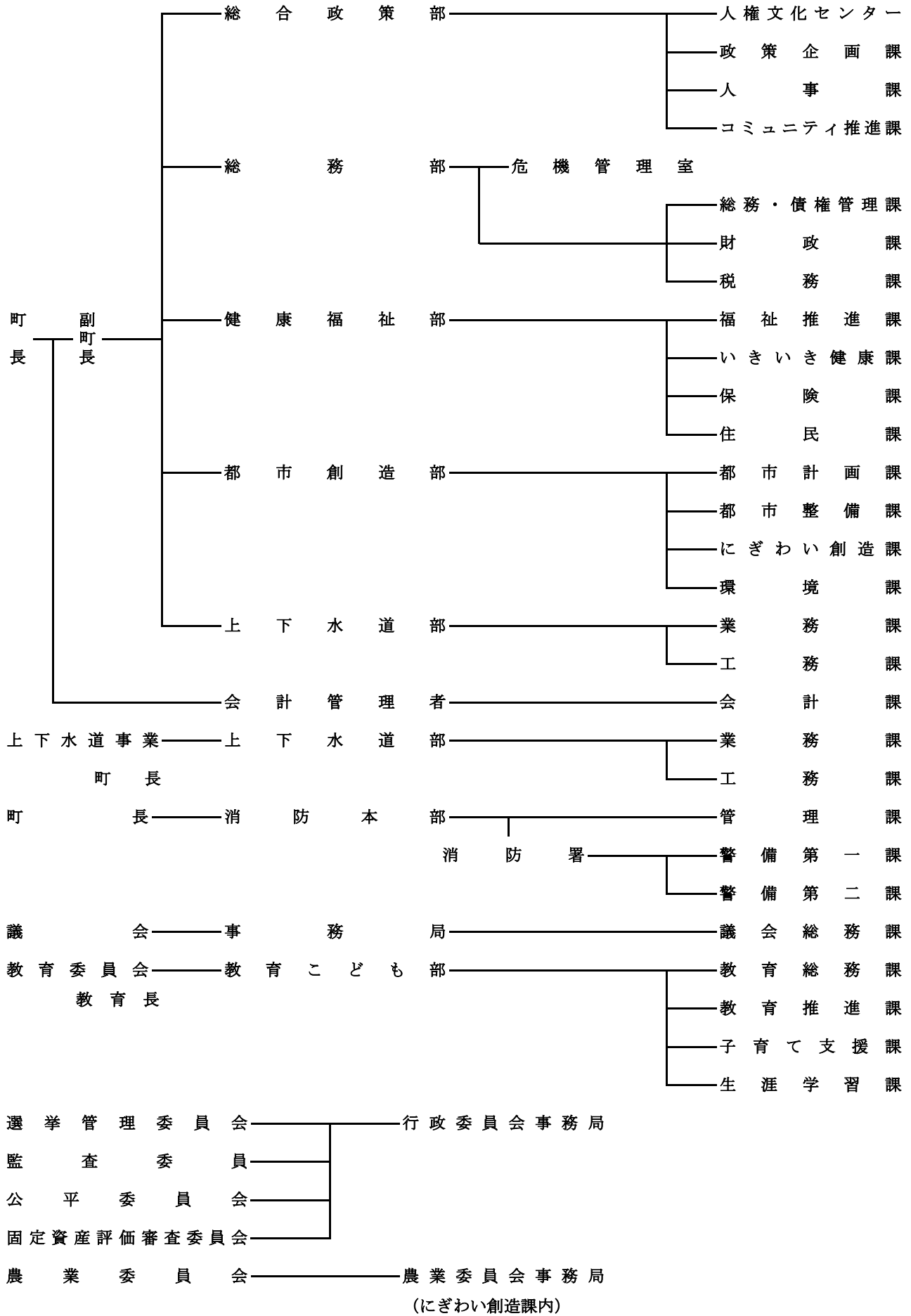
科目	平成28年度	平成29年度	平成30年度	令和元年度	令和2年度
総額	4,623,933	5,266,714	4,984,302	5,158,774	4,917,398
町民税	2,270,447	2,844,093	2,533,812	2,690,175	2,505,196
固定資産税	1,868,103	1,925,957	1,944,531	1,944,681	1,886,578
軽自動車税	28,261	29,116	29,964	31,403	33,748
町たばこ税	97,706	101,401	107,837	107,748	108,995
都市計画税	359,416	366,147	368,158	384,767	382,882

(注) 各税目ごとの決算額を千円単位で四捨五入し、記載している。

資料:総務部税務課

6 行政機構図

(令和3年4月1日現在)



## 7 町職員数

(各年4月1日)

年次	総数	男	女
	人	人	人
平成29年	251	167	84
30年	254	170	84
令和元年	257	167	90
2年	258	168	90
3年	252	163	89

(注) 特別職及び再任用職員を除く。

資料: 総合政策部人事課

## 8 選挙人名簿登録者数(定時登録)

年次	総数	男	女
	人	人	人
平成28年	25,266	11,867	13,399
29年	25,225	11,838	13,387
30年	25,213	11,806	13,407
令和元年	25,758	12,067	13,691
2年	26,252	12,312	13,940

資料: 行政委員会事務局

(注) 平成10年6月から定時登録は年4回行うこととなっているが、データは従前の例により9月1日現在のものを掲載している。

## 9 選挙の投票状況

選挙名・執行年月日	当日有権者数			投票者数			投票率		
	総数	男	女	総数	男	女	総数	男	女
	人	人	人	人	人	人	%	%	%
(1) 衆議院議員									
①平成24.12.16執行 (小選挙区選出議員)	24,776	11,718	13,058	17,010	8,169	8,841	68.66	69.71	67.71
(比例代表選出議員)	24,776	11,718	13,058	17,002	8,168	8,834	68.62	69.70	67.65
②平成26.12.14執行 (小選挙区選出議員)	24,741	11,649	13,092	15,655	7,489	8,166	63.28	64.29	62.37
(比例代表選出議員)	24,741	11,649	13,092	15,650	7,487	8,163	63.26	64.27	62.35
③平成29.10.22執行 (小選挙区選出議員)	25,218	11,828	13,390	15,265	7,246	8,019	60.53	61.26	59.89
(比例代表選出議員)	25,218	11,828	13,390	15,260	7,244	8,016	60.51	61.24	59.87
(2) 最高裁国民審査									
①平成24.12.16執行	24,753	11,707	13,046	16,230	7,822	8,408	65.57	66.81	64.45
②平成26.12.14執行	24,716	11,636	13,080	14,954	7,169	7,785	60.50	61.61	59.52
③平成29.10.22執行	25,195	11,817	13,378	15,084	7,165	7,919	59.87	60.63	59.19
(3) 参議院議員									
①平成25.7.21執行 (大阪府選出議員)	24,884	11,759	13,125	14,861	7,199	7,662	59.72	61.22	58.38
(比例代表選出議員)	24,884	11,759	13,125	14,858	7,200	7,658	59.71	61.23	58.35
②平成28.7.10執行 (大阪府選出議員)	25,263	11,878	13,385	15,697	7,503	8,194	62.13	63.17	61.22
(比例代表選出議員)	25,263	11,878	13,385	15,697	7,503	8,194	62.13	63.17	61.22
③令和元.7.21執行 (大阪府選出議員)	25,658	12,018	13,640	15,205	7,327	7,878	59.26	60.97	57.76
(比例代表選出議員)	25,658	12,018	13,640	15,205	7,326	7,879	59.26	60.96	57.76
(4) 府議会議員									
①平成23.4.10執行	23,866	11,303	12,563	12,027	5,782	6,245	50.39	51.15	49.71
②平成27.4.12執行	24,366	11,416	12,950	12,183	5,839	6,344	50.00	51.15	48.99
③平成31.4.7執行	25,057	11,713	13,344	14,468	6,816	7,652	57.74	58.19	57.34
(5) 府知事									
①平成23.11.27執行	24,263	11,507	12,756	14,090	6,803	7,287	58.07	59.12	57.13
②平成27.11.22執行	24,459	11,470	12,989	12,468	6,064	6,404	50.98	52.87	49.30
③平成31.4.7執行	25,060	11,715	13,345	14,577	6,865	7,712	58.17	58.60	57.79
(6) 町議会議員									
①平成25.4.14執行	24,466	11,561	12,905	14,428	6,642	7,786	58.97	57.45	60.33
②平成29.4.16執行	24,883	11,650	13,233	15,307	6,979	8,328	61.52	59.91	62.93
③令和3.4.18執行	25,871	12,084	13,787	15,400	6,999	8,401	59.53	57.92	60.93
(7) 町長									
①平成25.4.14執行	24,466	11,561	12,905	14,426	6,642	7,784	58.96	57.45	60.32
②平成29.4.16執行	24,466	11,650	13,233	15,306	6,978	8,328	61.51	59.90	62.93
③令和3.4.18執行	25,871	12,084	13,787	15,397	7,000	8,397	59.51	57.93	60.91

(注)在外とは、在外選挙人名簿の登録者である。

資料：行政委員会事務局