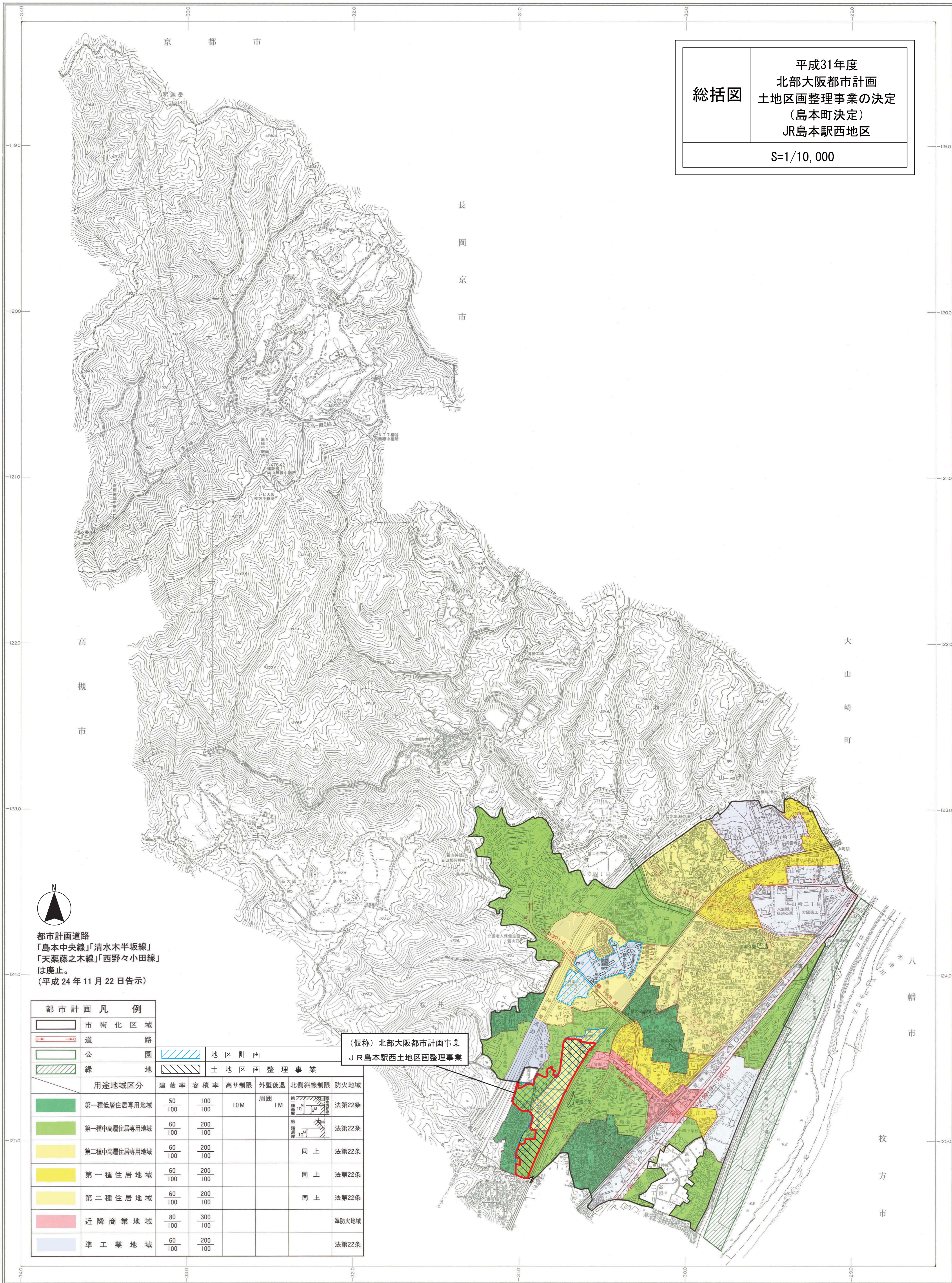


総括図

平成31年度
北部大阪都市計画
土地区画整理事業の決定
(島本町決定)
JR島本駅西地区

S=1/10,000



都市計画道路
「島本中央線」「清水木半坂線」
「天葉藤之木線」「西野々小田線」
は廃止。
(平成24年11月22日告示)

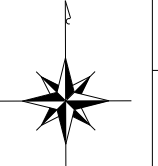
都市計画凡例		地区計画		土地区画整理事業		
	市街化区域		道		公園	
	緑地		都市計画		土地区画整理事業	
用途地域区分	建蔽率	容積率	高さ制限	外壁後退	北側斜線制限	防火地域
第一種低層住居専用地域	50/100	100/100	10M	周囲1M		法第22条
第一種中高層住居専用地域	60/100	200/100				法第22条
第二種中高層住居専用地域	60/100	200/100			同上	法第22条
第一種住居地域	60/100	200/100			同上	法第22条
第二種住居地域	60/100	200/100			同上	法第22条
近隣商業地域	80/100	300/100				準防火地域
準工業地域	60/100	200/100				法第22条

(仮称) 北部大阪都市計画事業
JR島本駅西土地区画整理事業

計 画 図

平成31年度
北部大阪都市計画
土地区画整理事業の決定
(島本町決定)
JR島本駅西地区

縮尺 1/2,500



(縮尺 1:2500)



凡 例



土地区画整理事業の施行区域

