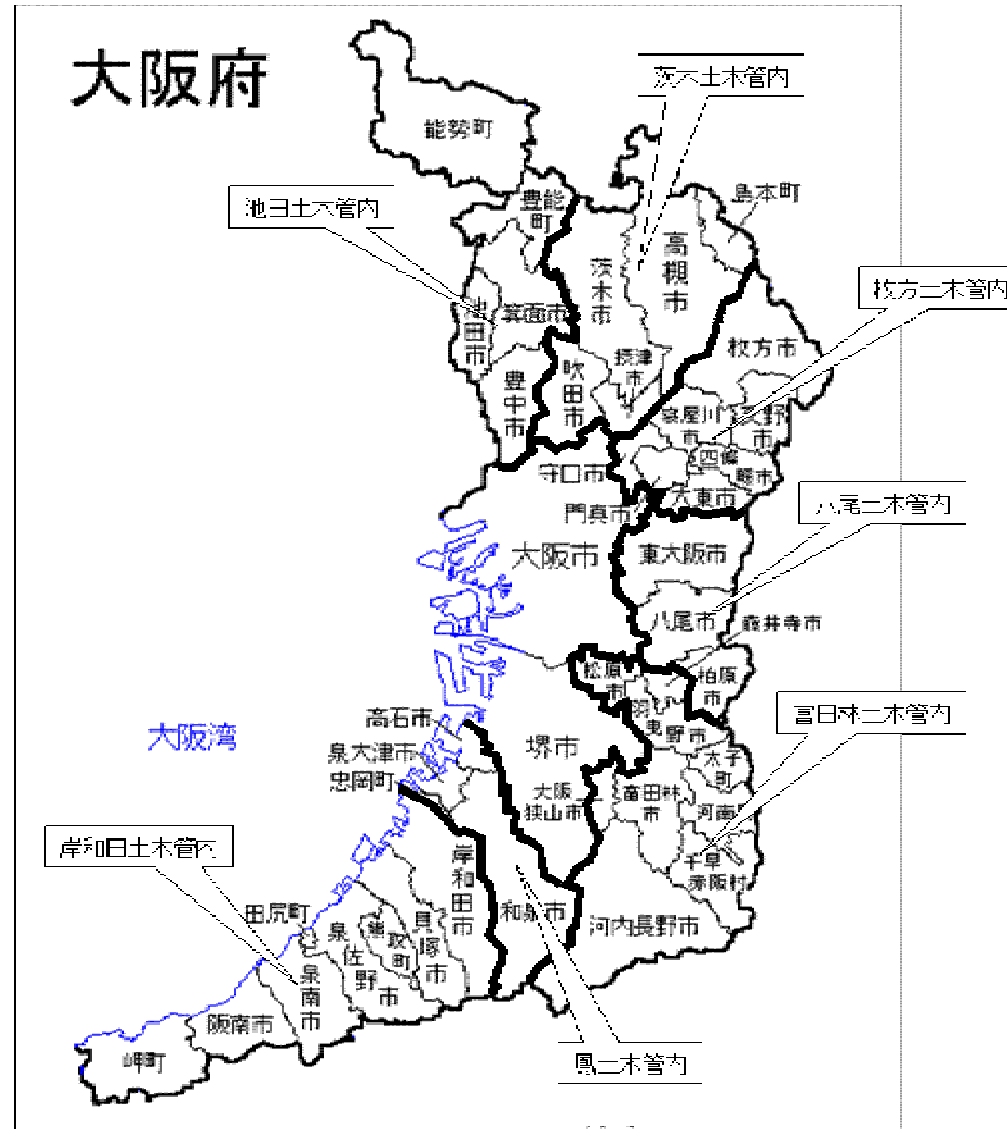


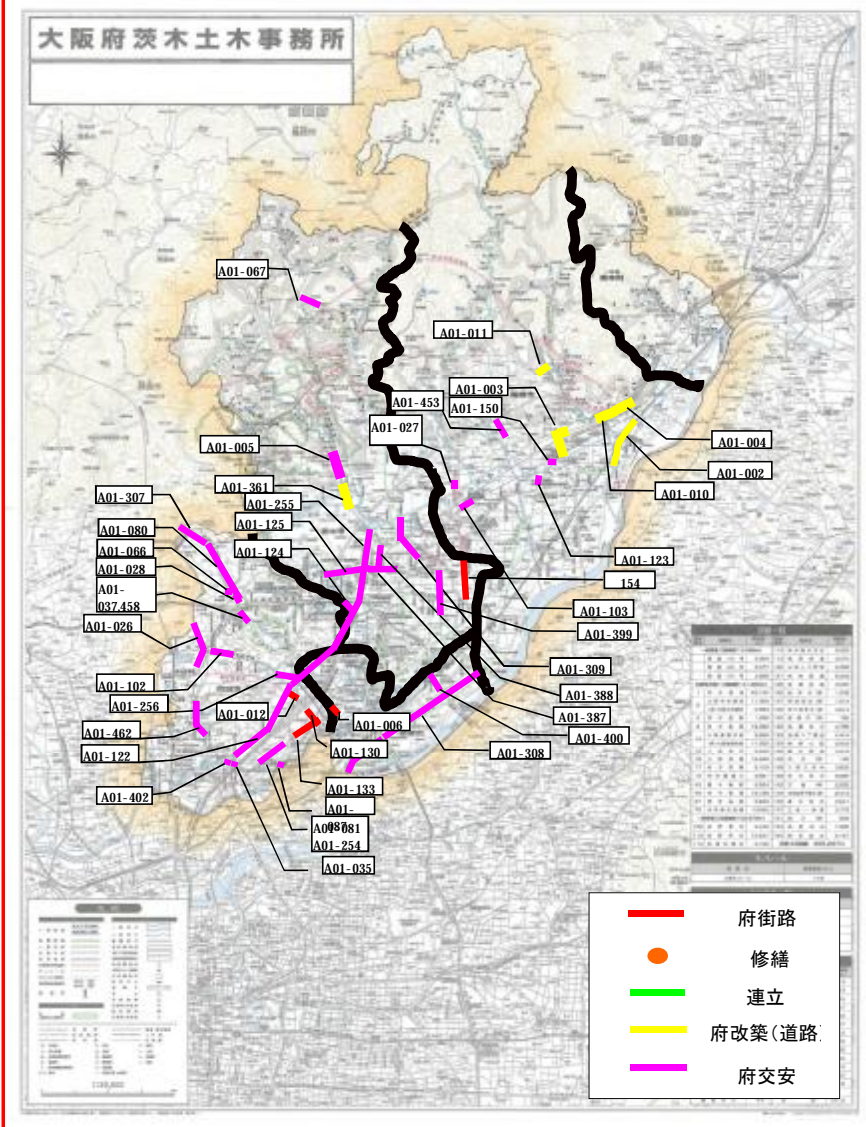
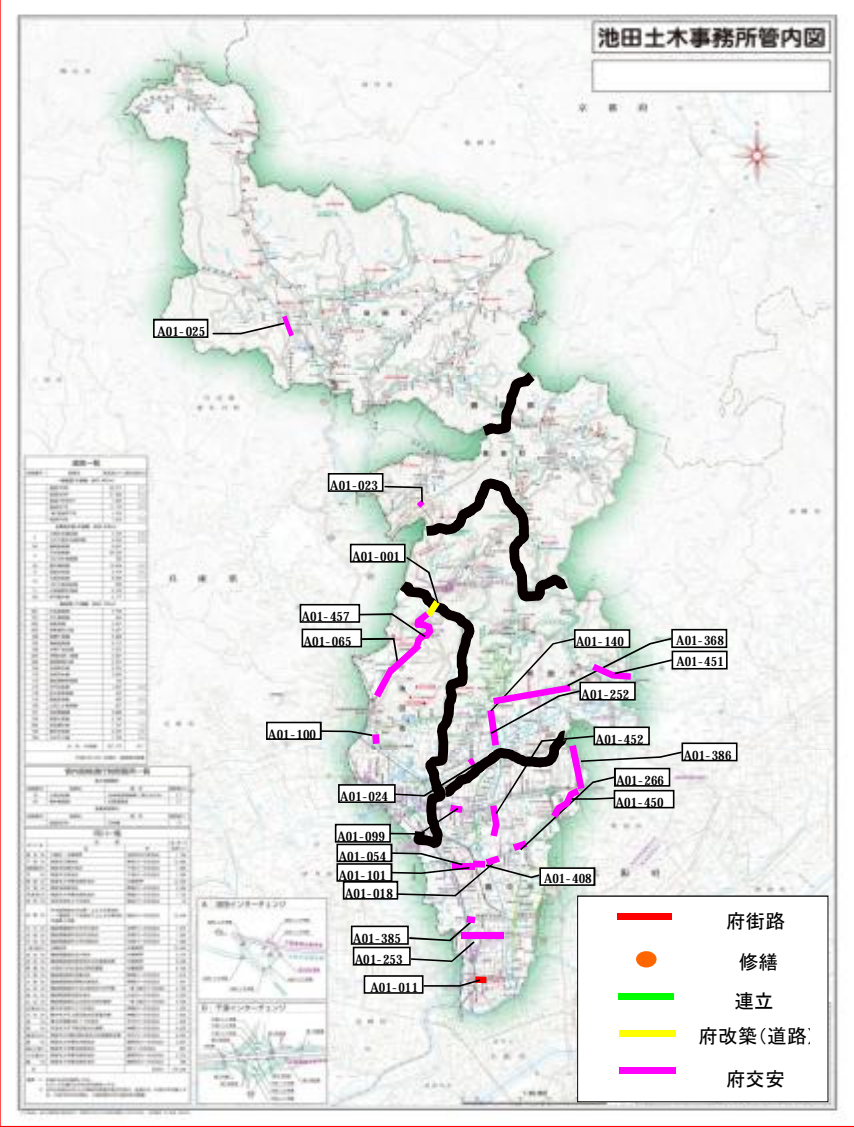
参考図面（防災・安全交付金）

計画の名称	32 通学路等の生活空間における安全・安心の確保(防災・安全)		
計画の期間	令和3年度 ～ 令和7年度 (5年間)	交付対象	大阪府、池田市、箕面市、豊中市、能勢町、豊能町、高槻市、茨木市、摂津市、島本町、寝屋川市、守口市、門真市、四條畷市、東大阪市、八尾市、柏原市、藤井寺市、羽曳野市、大阪狭山市、和泉市、高石市、岸和田市、泉南市、熊取町、岬町



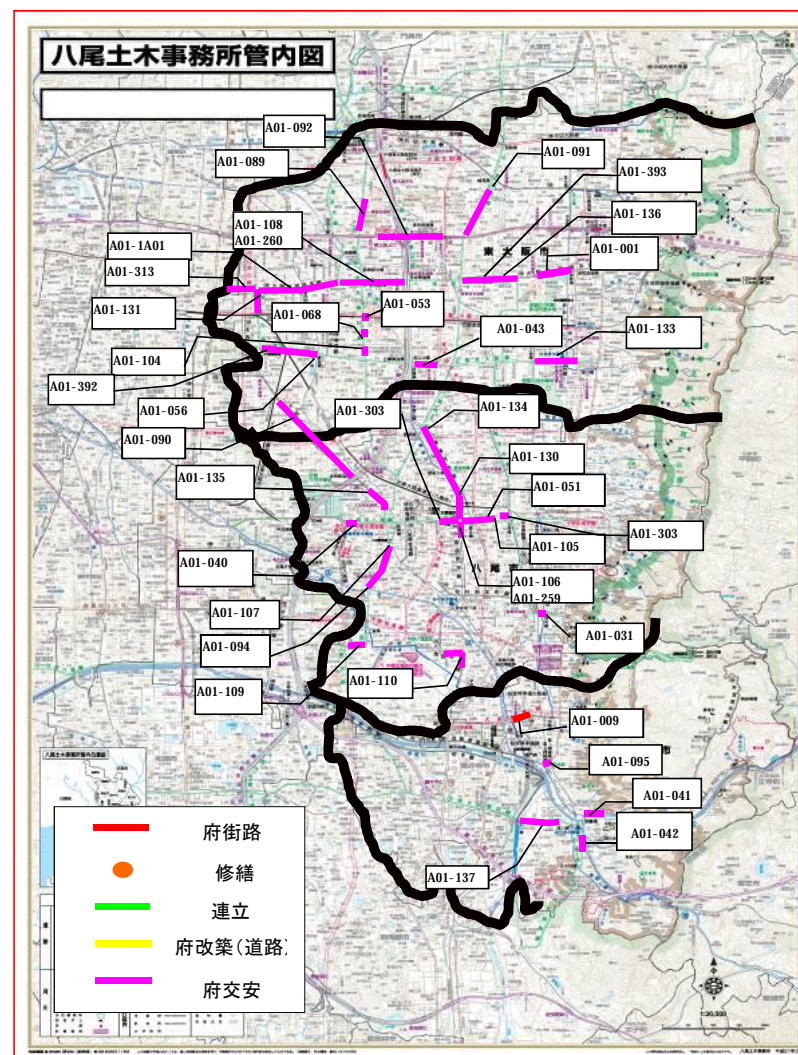
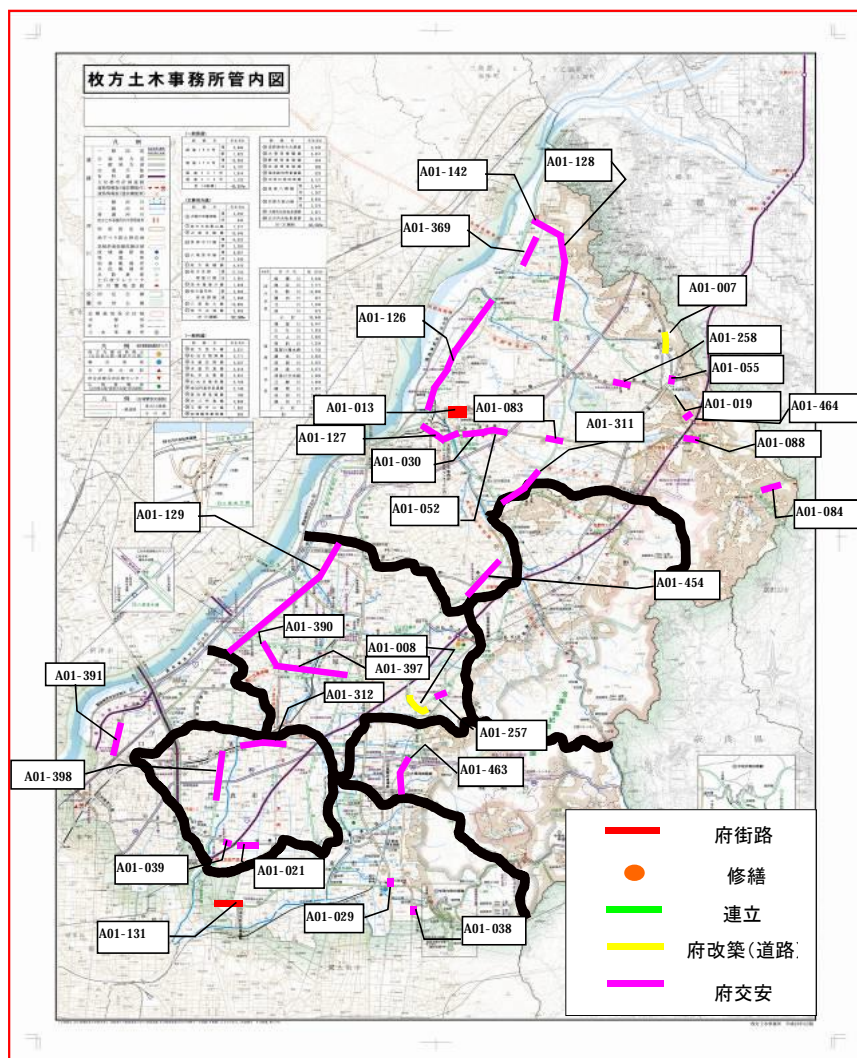
参考図面 (防災・安全交付金)

計画の名称	32 通学路等の生活空間における安全・安心確保(防災・安全)		
計画の期間	令和3年度 ~ 令和7年度 (5年間)	交付対象	大阪府、池田市、箕面市、豊中市、能勢町、豊能町、高槻市、茨木市、摂津市、島本町、寝屋川市、守口市、門真市、四條畷市、東大阪市、八尾市、柏原市、藤井寺市、羽曳野市、大阪狭山市、和泉市、高石市、岸和田市、泉南市、熊取町、岬町



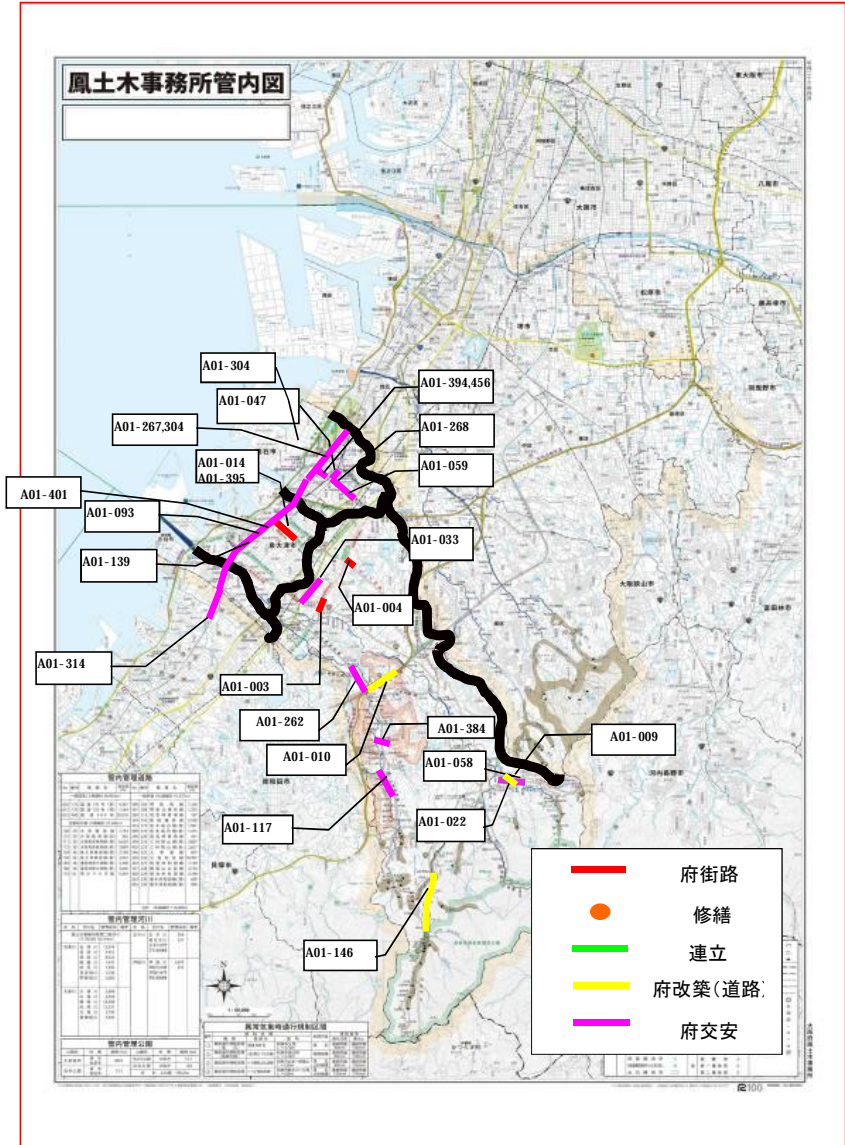
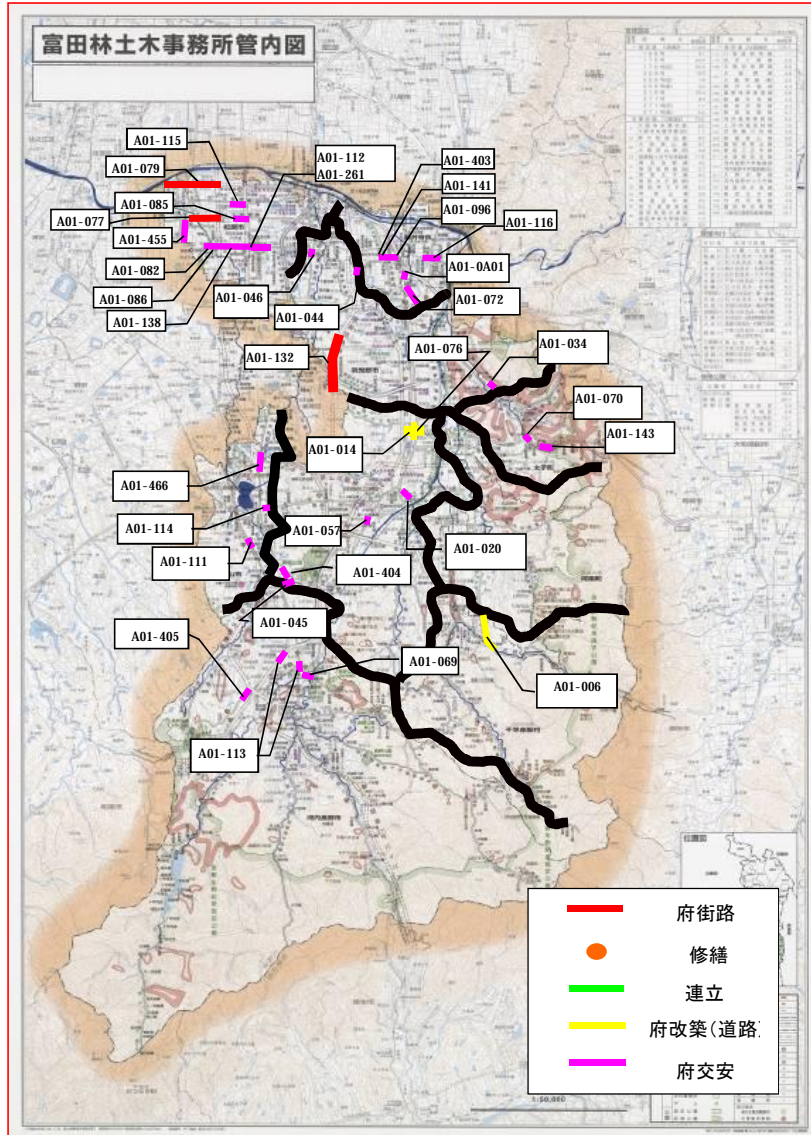
参考図面（防災・安全交付金）

計画の名称	32 通学路等の生活空間における安全・安心の確保(防災・安全)	
計画の期間	令和3年度 ～ 令和7年度 (5年間)	交付対象 大阪府、池田市、箕面市、豊中市、能勢町、豊能町、高槻市、茨木市、摂津市、島本町、寝屋川市、守口市、門真市、四條畷市、東大阪市、八尾市、柏原市、藤井寺市、羽曳野市、大阪狭山市、和泉市、高石市、岸和田市、泉南市、熊取町、岬町



参考図面 (防災・安全交付金)

計画の名称	32 通学路等の生活空間における安全・安心の確保(防災・安全)	
計画の期間	令和3年度 ~ 令和7年度 (5年間)	交付対象 大阪府、池田市、箕面市、豊中市、能勢町、豊能町、高槻市、茨木市、摂津市、島本町、寝屋川市、守口市、門真市、四條畷市、東大阪市、八尾市、柏原市、藤井寺市、羽曳野市、大阪狭山市、和泉市、高石市、岸和田市、泉南市、熊取町、岬町



参考図面 (防災・安全交付金)

計画の名称	32 通学路等の生活空間における安全・安心の確保(防災・安全)		
計画の期間	平成28年度 ~ 令和2年度 (5年間)	交付対象	大阪府、岬町、豊中市、能勢町、豊能町、茨木市、寝屋川市、四條畷市、河南町、熊取町、阪南市、島本町、忠岡町、池田市、和泉市、高槻市、吹田市、守口市、八尾市、泉大津市、泉佐野市、高石市、東大阪市、箕面市、柏原市、泉南市、大阪狭山市、摂津市、松原市、藤井寺市、羽曳野市、門真市

