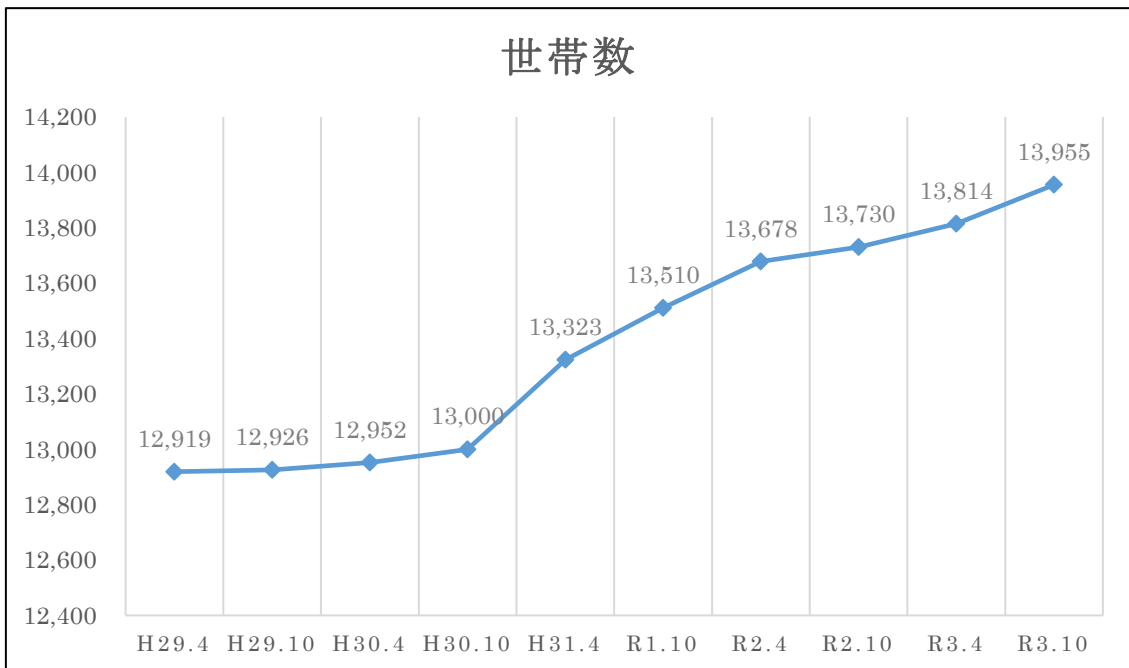
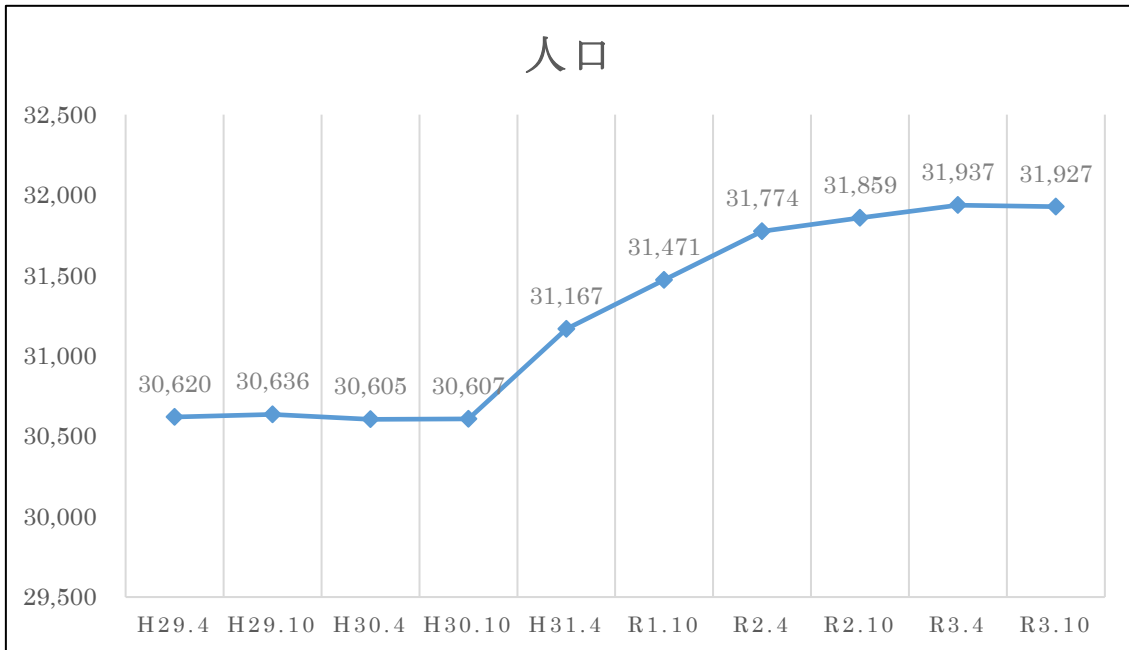
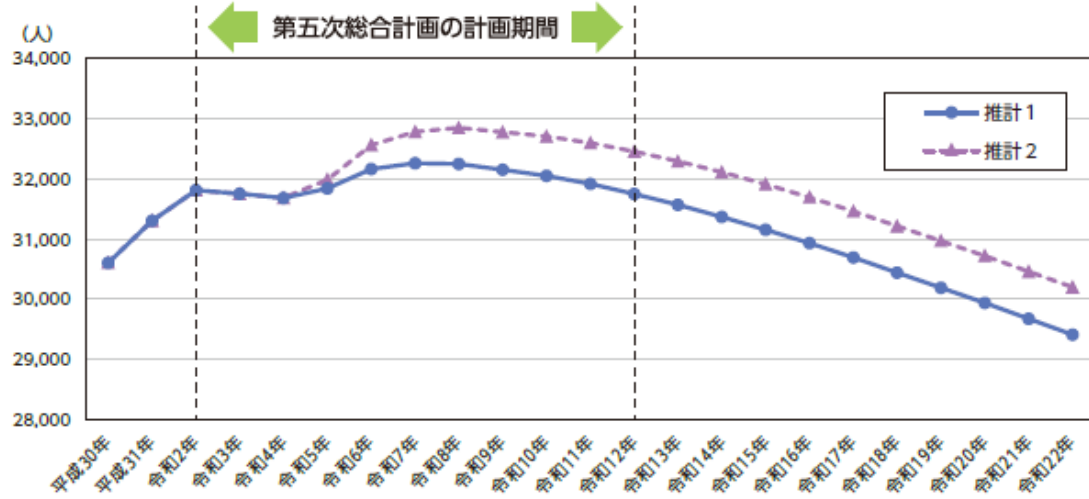


直近5カ年における人口及び世帯数の変遷

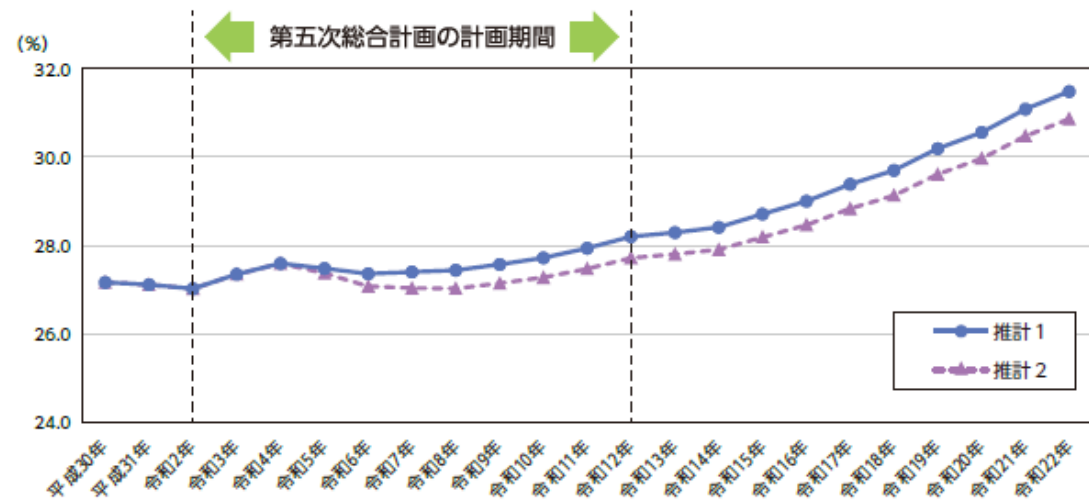


第五次総合計画における将来人口の推計

総人口の推計

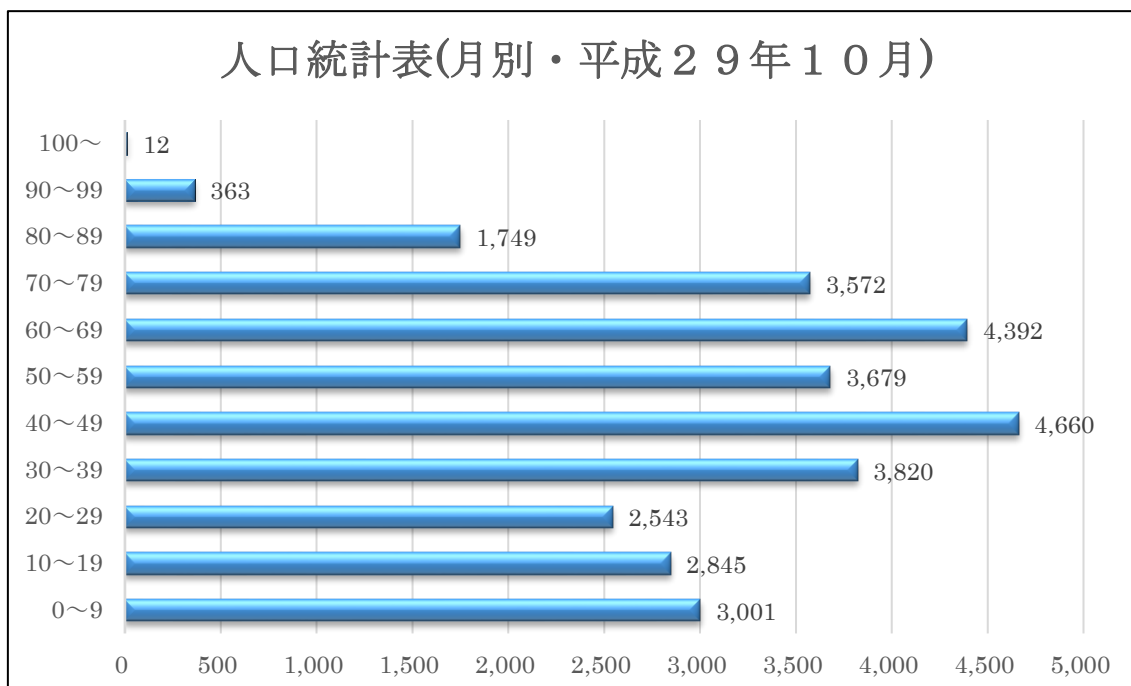
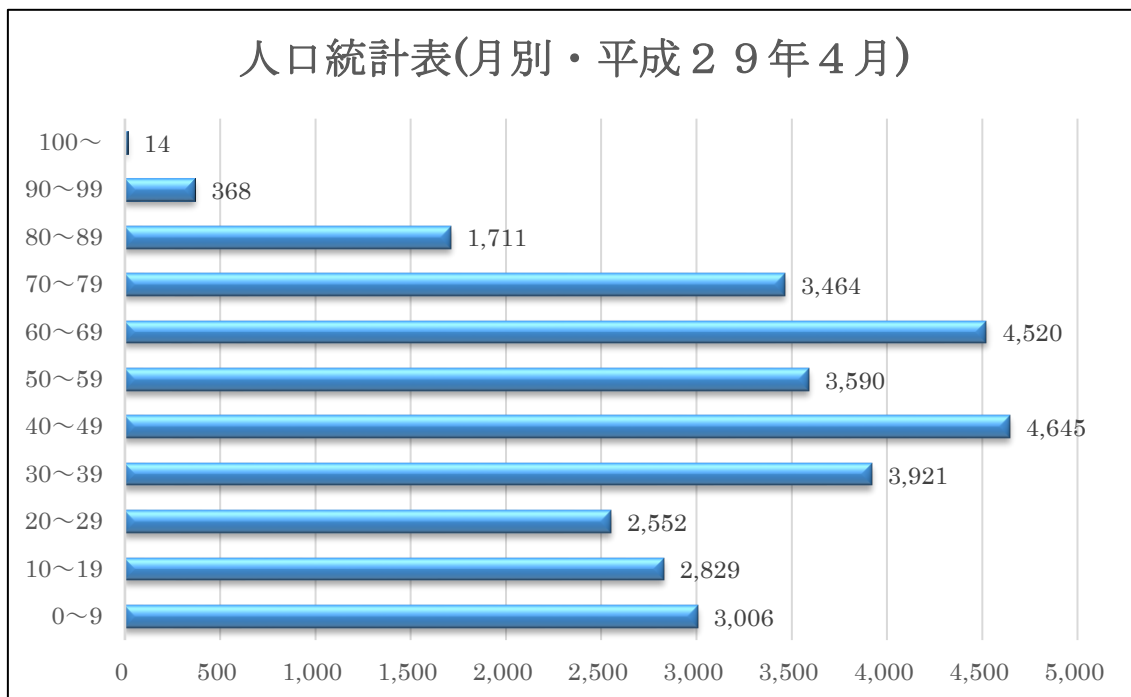


高齢化率の推計

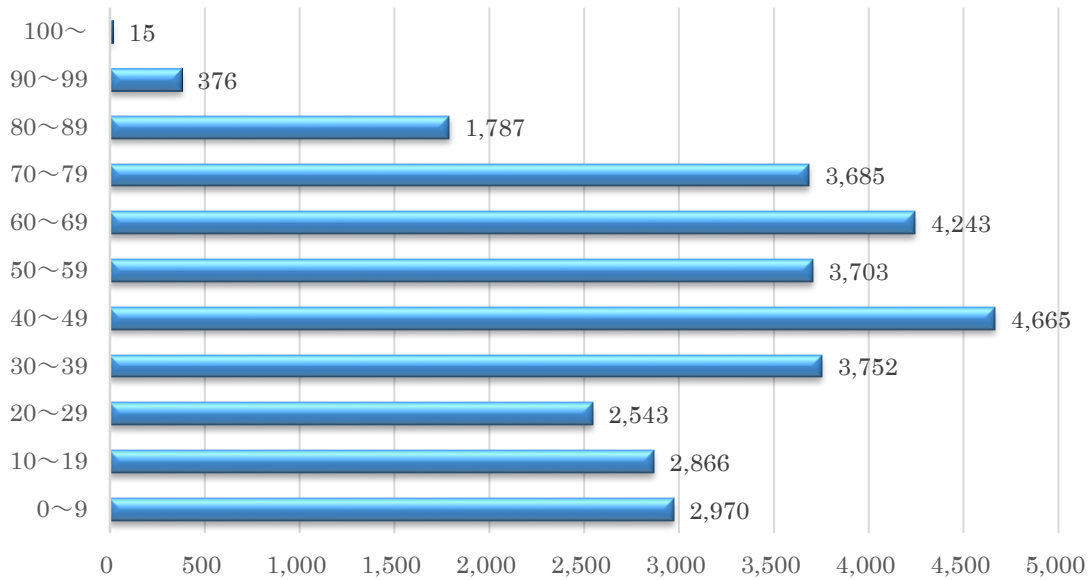


※今後の住宅開発規模を1,500人程度(推計1)から2,500人程度(推計2)と想定(数値は各年4月時点)

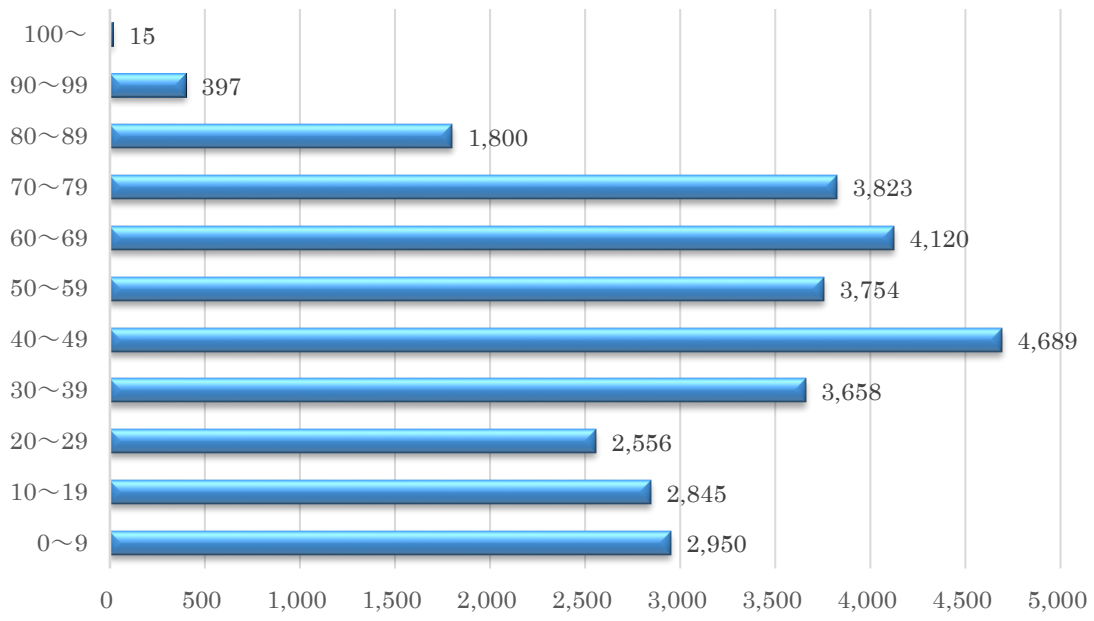
直近5カ年における人口統計表(月別)の変遷



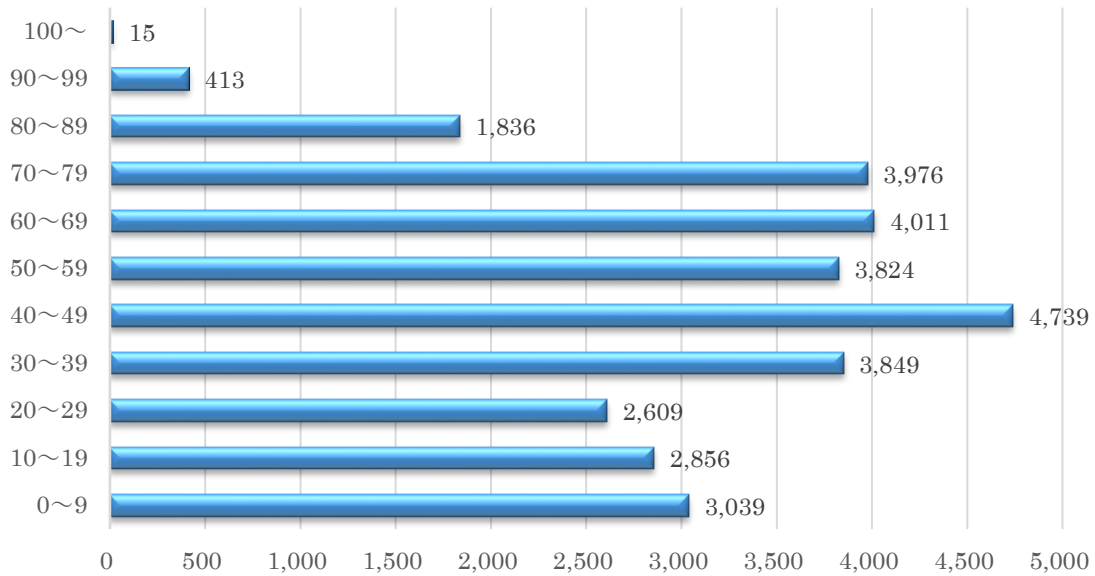
人口統計表(月別・平成30年4月)



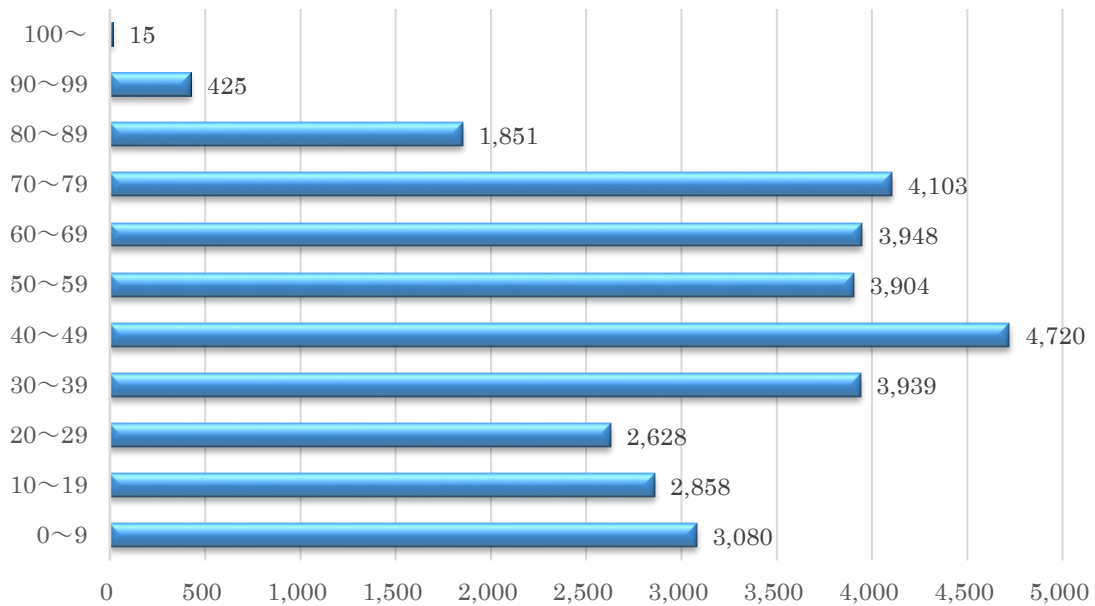
人口統計表(月別・平成30年10月)



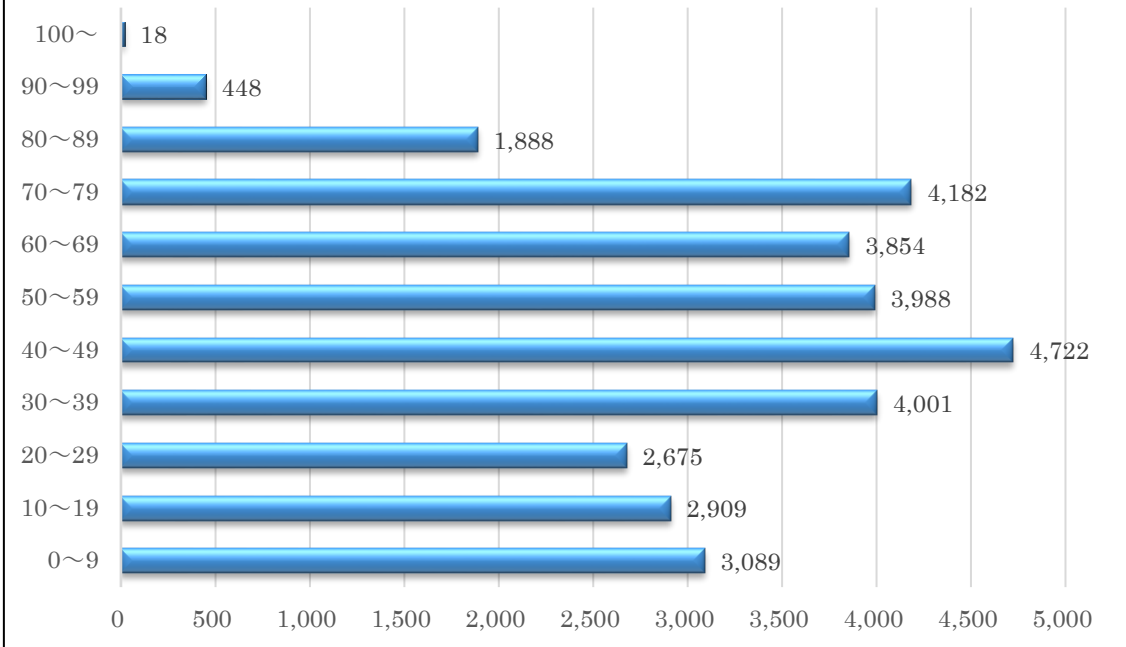
人口統計表(月別・平成31年4月)



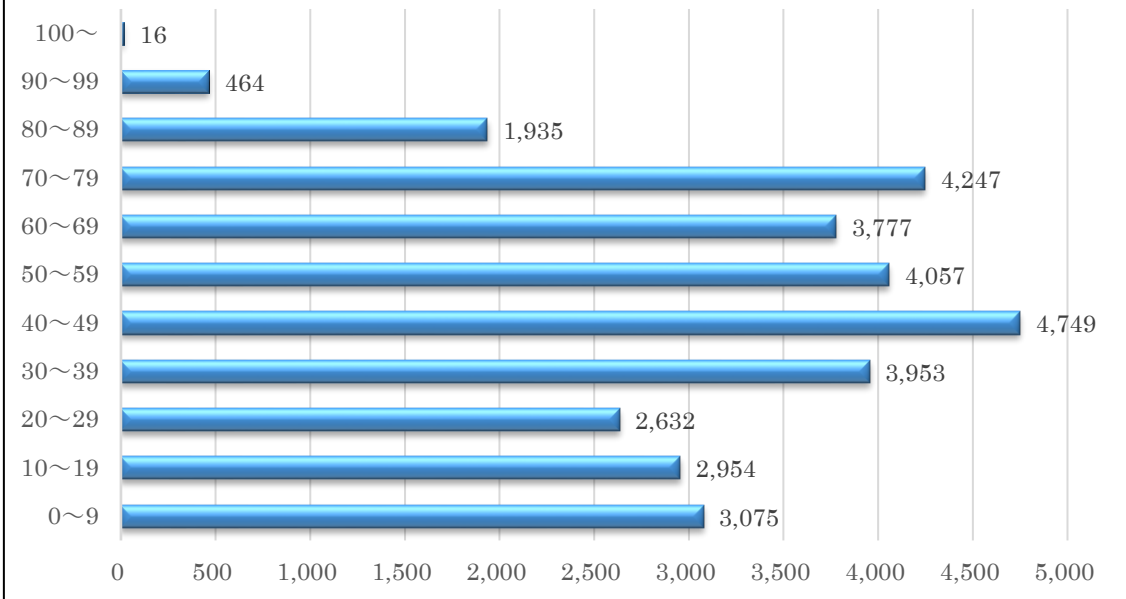
人口統計表(月別・令和元年10月)



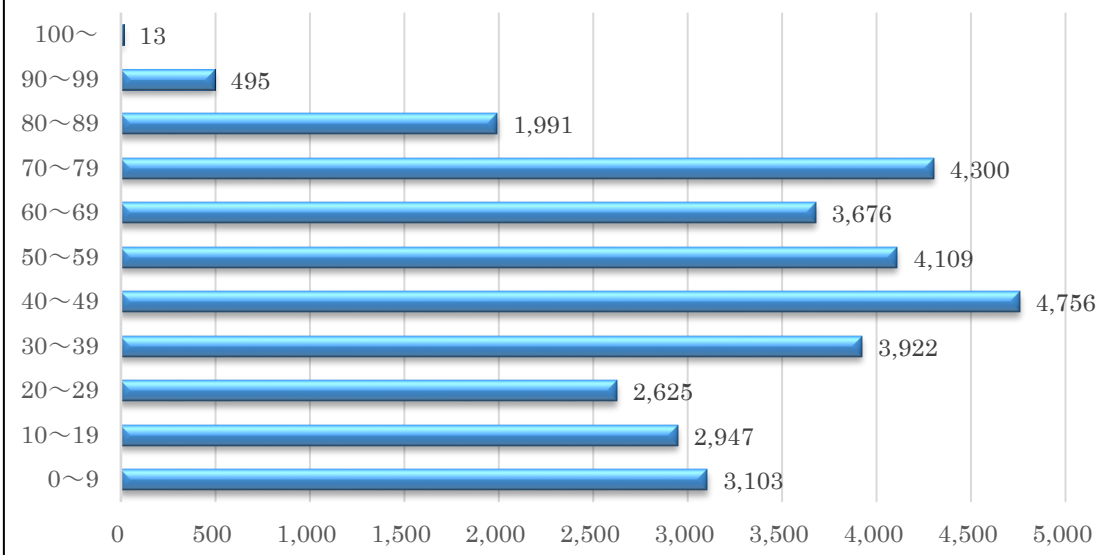
人口統計表(月別・令和2年4月)



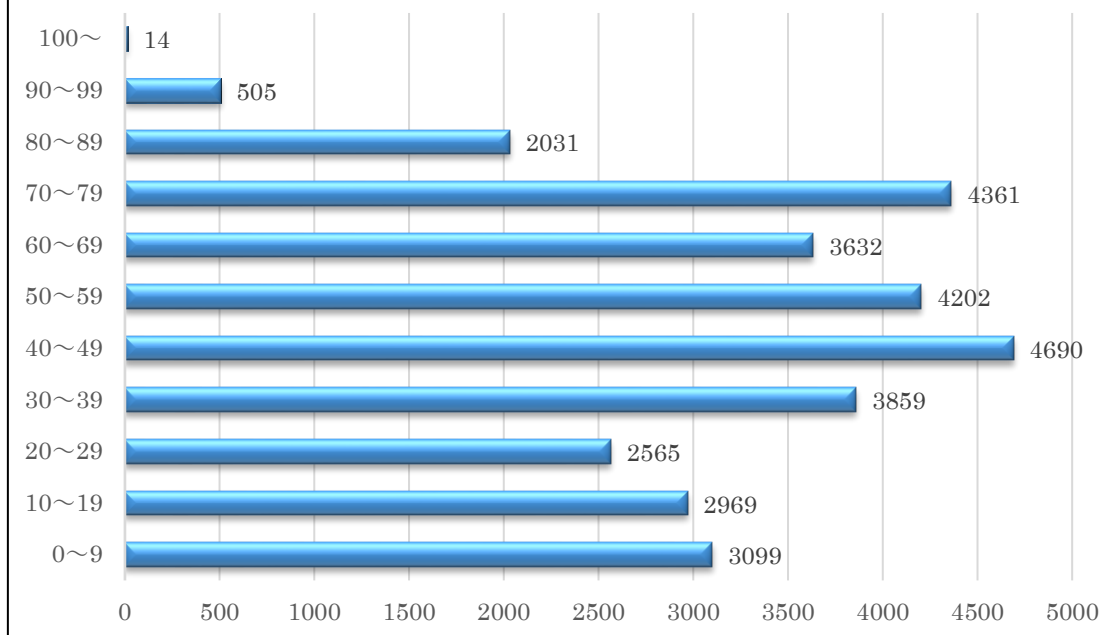
人口統計表(月別・令和2年10月)



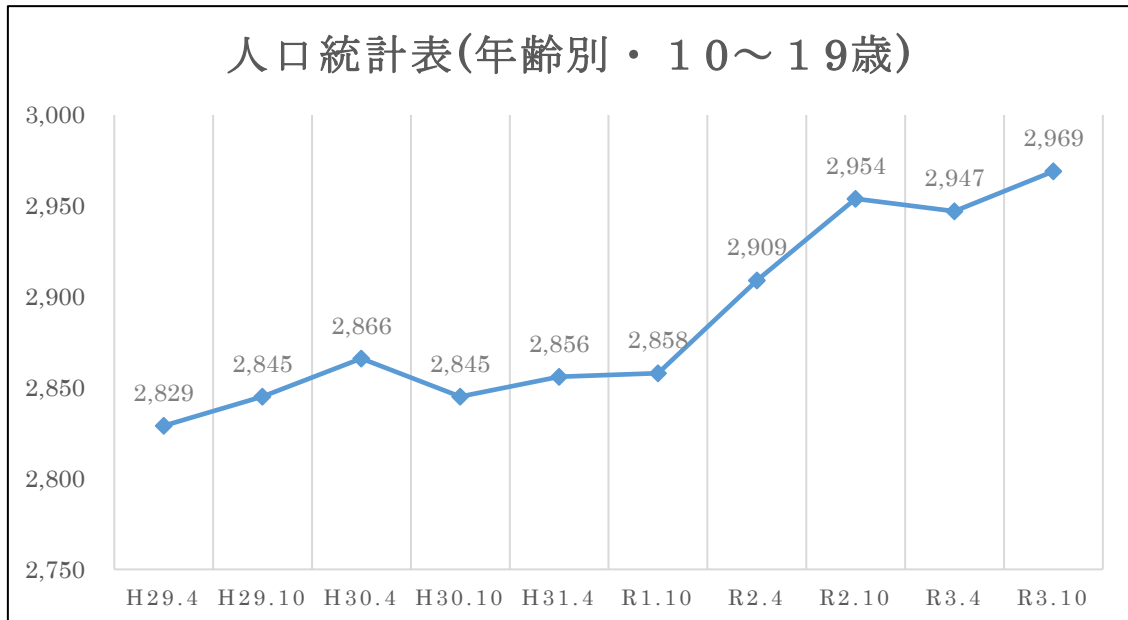
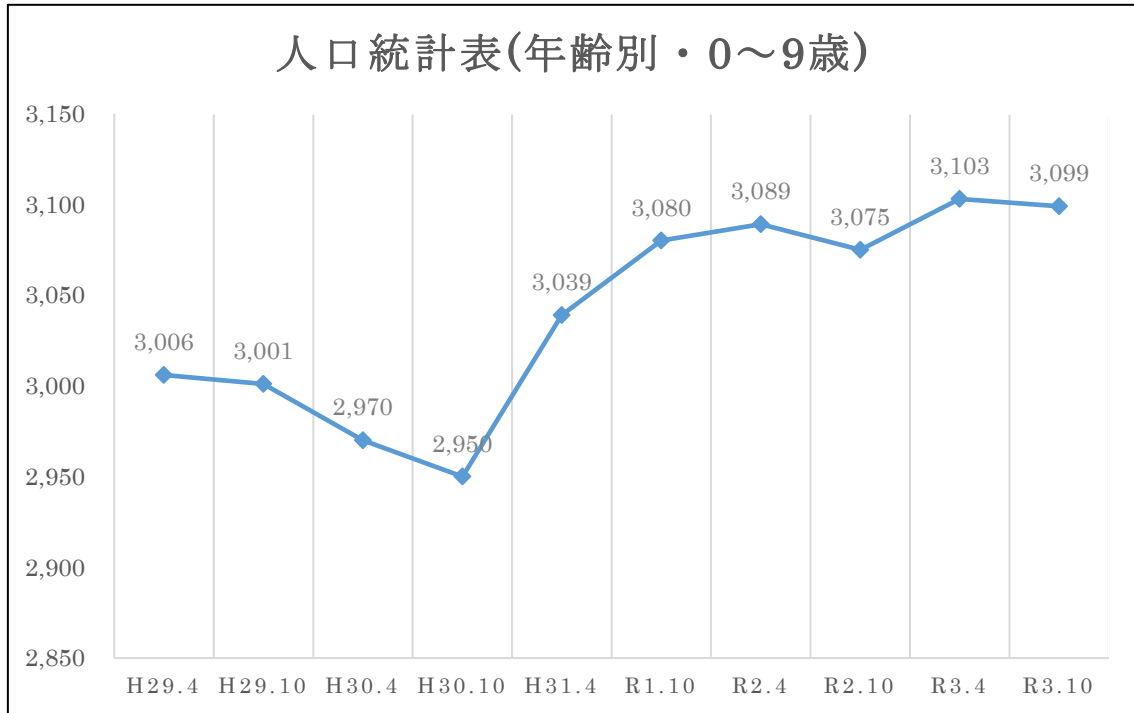
人口統計表(月別・令和3年4月)



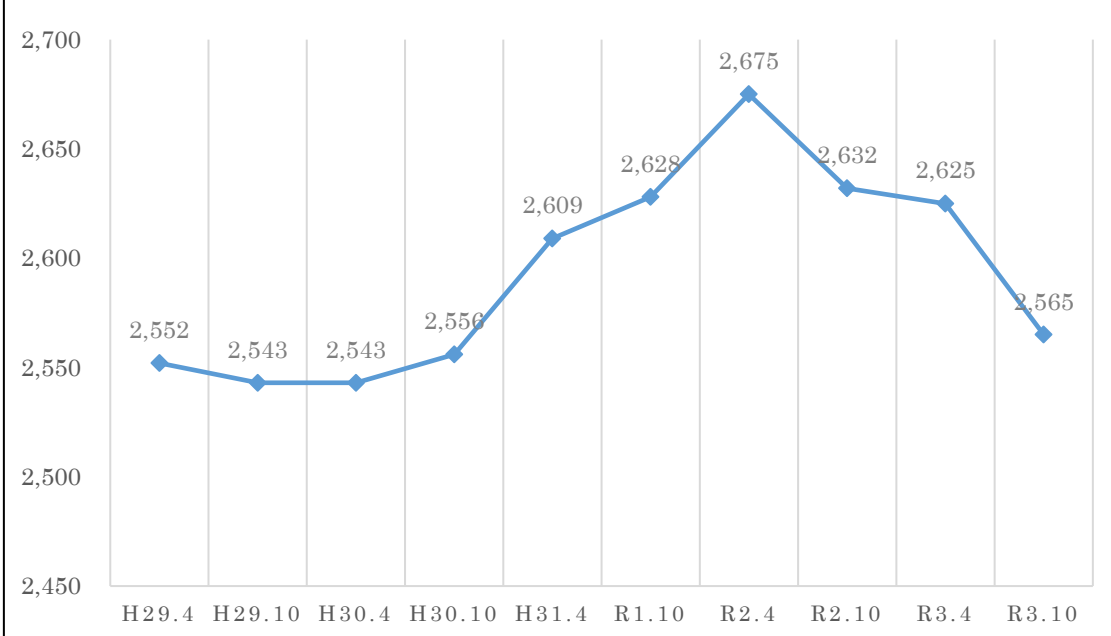
人口統計表(月別・令和3年10月)



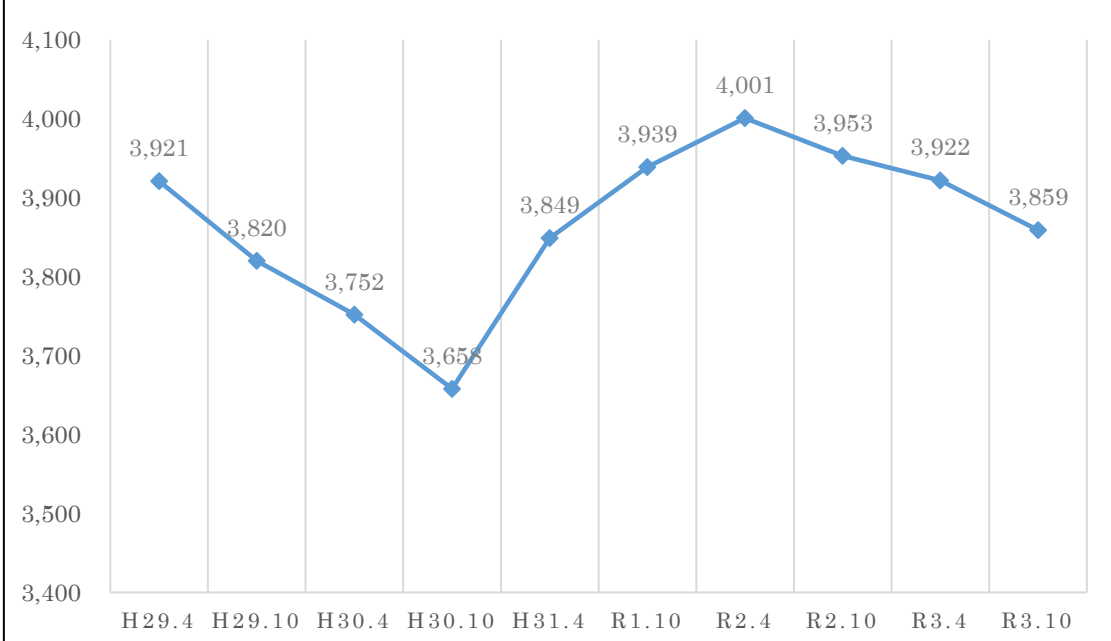
直近5カ年における人口統計表(年齢別)の変遷



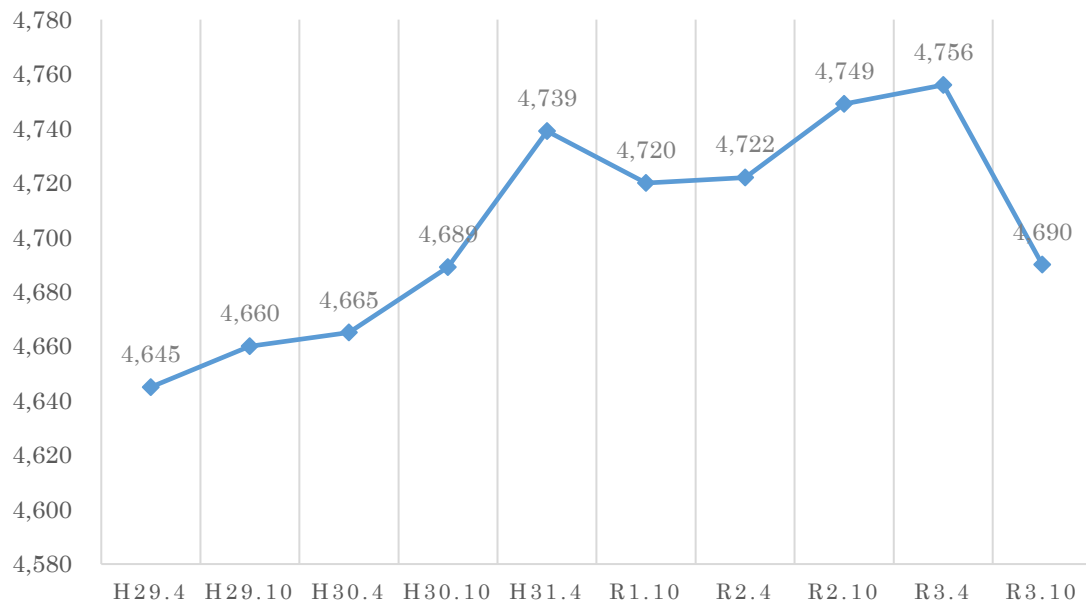
人口統計表(年齢別・20～29歳)



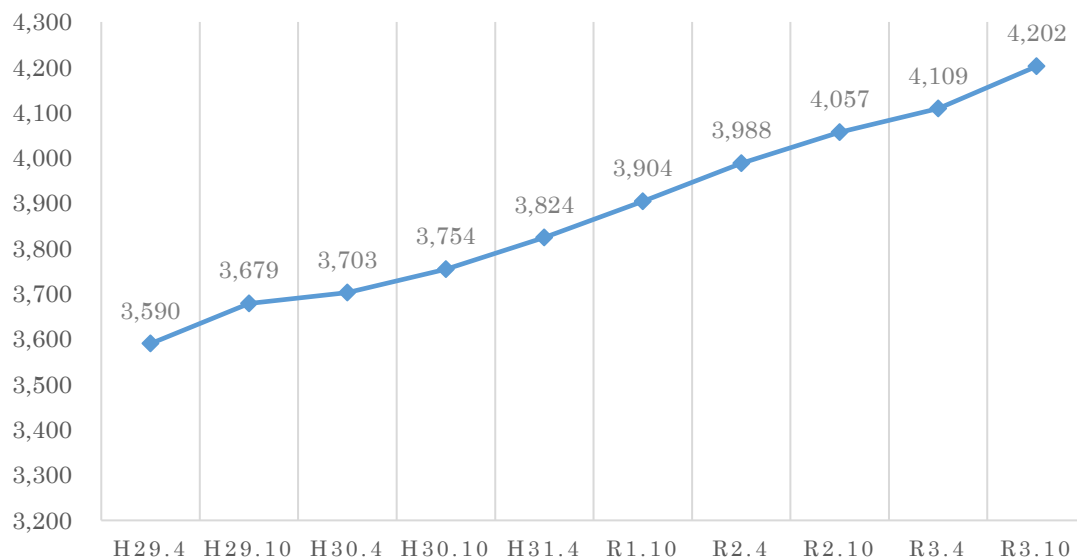
人口統計表(年齢別・30～39歳)



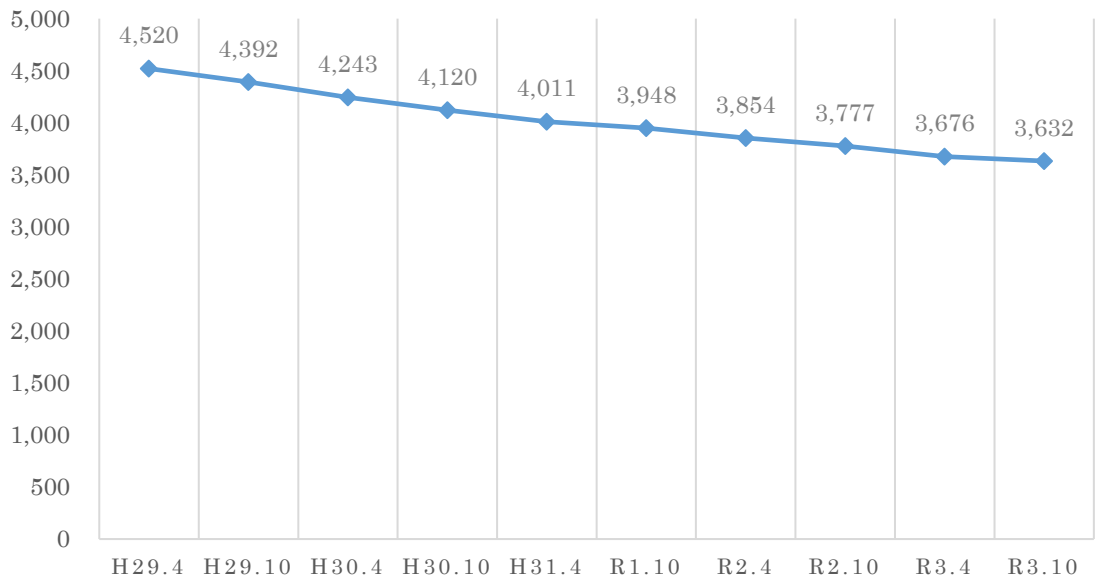
人口統計表(年齢別・40～49歳)



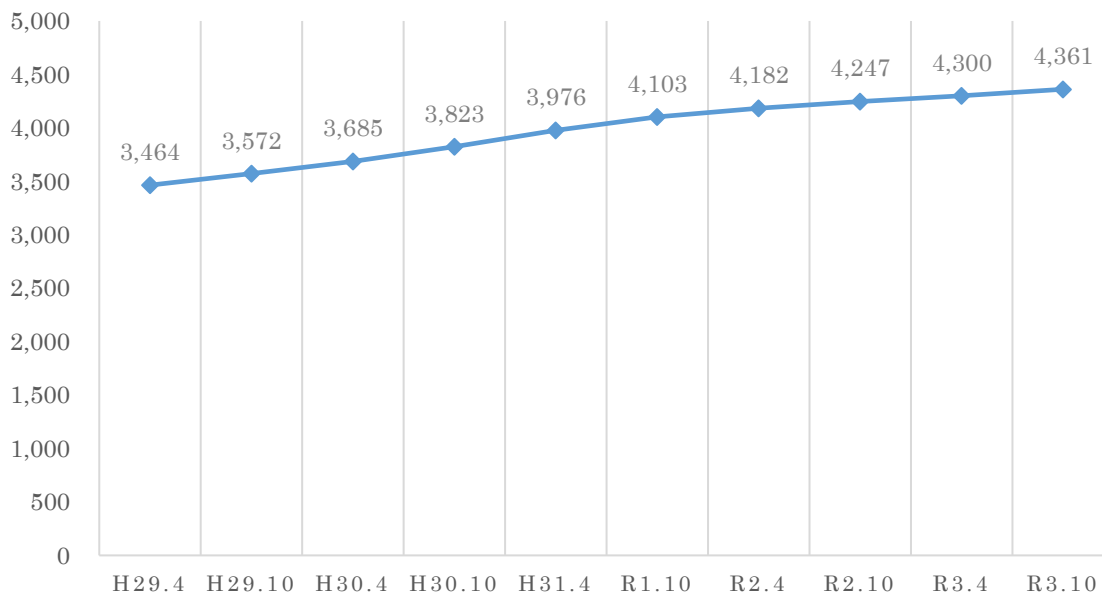
人口統計表(年齢別・50～59歳)



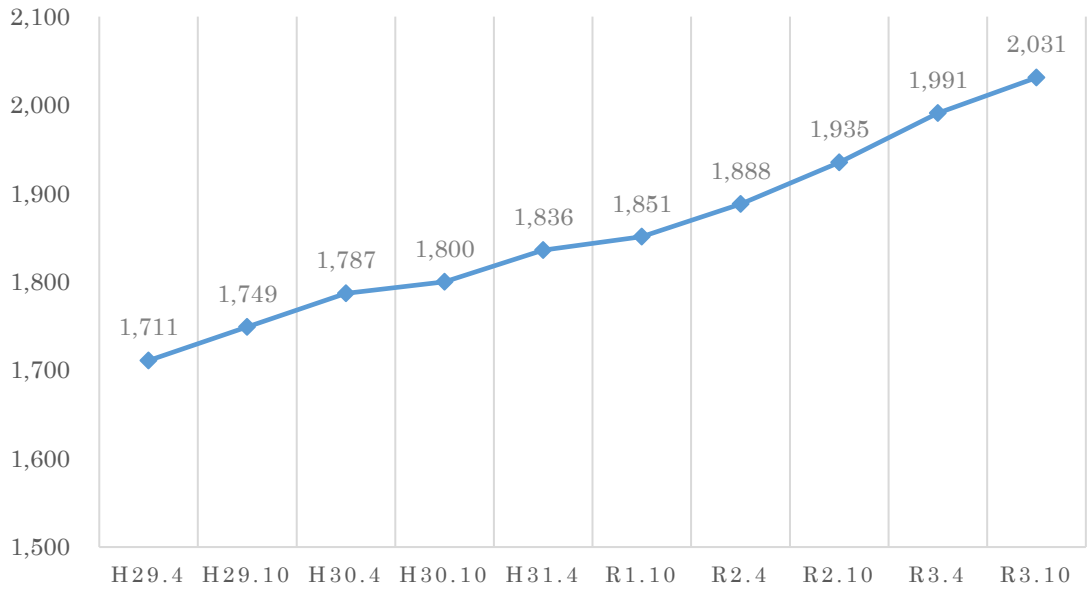
人口統計表(年齢別・60～69歳)



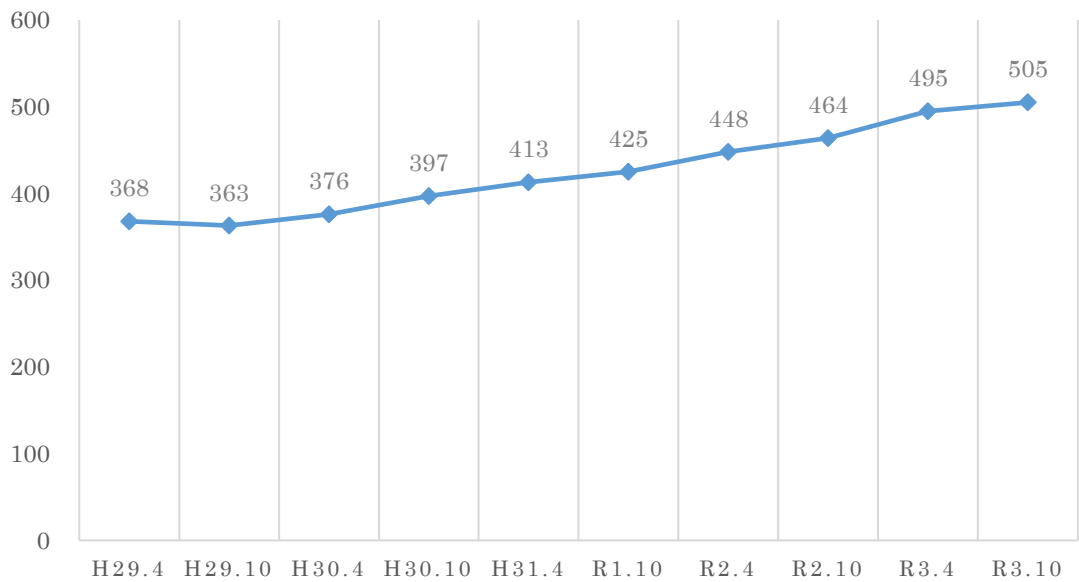
人口統計表(年齢別・70～79歳)



人口統計表(年齢別・80～89歳)



人口統計表(年齢別・90～99歳)



人口統計表(年齢別・100歳～)

