

令和3年度一般会計等決算資料

総務部 財政課

目 次

[資料 1]	令和3年度決算の状況	1 ページ
[資料 2]	令和3年度重点項目に係る決算の状況	3 ページ
[資料 3]	主な建設事業費の内訳（一般会計）	5 ページ
[資料 4]	歳入決算状況（一般会計）	6 ページ
[資料 5]	歳出決算状況（一般会計）	7 ページ
[資料 6]	町 税 の 推 移	8 ページ
[資料 7]	経常収支比率などの推移	9 ページ
[資料 8]	義務的経費（うち経常経費分）などの推移	11 ページ
[資料 9]	普通会計の町債残高と積立基金残高の推移	13 ページ
[資料 10]	都市計画税の用途状況	14 ページ

[資料 1]

令和3年度決算の状況

当 初 予 算				決 算			
○ 財政規模 ※歳入歳出予算額				○ 財政規模 ※歳出決算額			
一般会計	12,424 百万円	}	計	一般会計	13,662 百万円	}	計
(対前年度予算比	94.3%)			(対前年度決算比	79.2%)		
特別会計※	6,828 百万円			特別会計※	6,247 百万円		
(対前年度予算比	96.2%)		(対前年度決算比	99.3%)		(対前年度決算比	84.6%)
[住民一人当たり約 60.3万円]				[住民一人当たり約 62.6万円]			
※水道事業会計・下水道事業会計・財産区会計を除く。				※水道事業会計・下水道事業会計・財産区会計を除く。			
○ 町 税				○ 町 税			
総 額	4,891 百万円	}	町民税	総 額	5,028 百万円	}	町民税
(対前年度予算比	99.0%)			(対前年度予算比	97.8%)		
				その他	2,436 百万円		
			(対前年度予算比	100.3%)		(対前年度決算比	99.1%)
			(対前年度決算比	105.6%)		(対前年度決算比	105.6%)
○ 主要歳出項目				○ 主要歳出項目			
		構成比	対前年度 予 算 比			構成比	対前年度 決 算 比
総 務 費	1,314 百万円	10.6%	103.9%	総 務 費	1,891 百万円	13.8%	38.2%
民 生 費	5,386 百万円	43.4%	105.8%	民 生 費	5,798 百万円	42.4%	107.2%
衛 生 費	1,063 百万円	8.6%	103.9%	衛 生 費	1,312 百万円	9.6%	142.4%
土 木 費	991 百万円	8.1%	84.6%	土 木 費	999 百万円	7.3%	93.5%
教 育 費	1,657 百万円	13.3%	60.8%	教 育 費	1,668 百万円	12.2%	58.1%
公 債 費	1,258 百万円	10.1%	107.1%	公 債 費	1,245 百万円	9.1%	105.6%

○ 町 債（普通会計）

2年度末現在高見込	13,041 百万円
3年度発行予定額	699 百万円
3年度元金償還見込額	1,273 百万円
3年度末現在高見込	12,466 百万円

○ 町 債（普通会計）

2年度末現在高	12,613 百万円
3年度発行額	1,240 百万円
3年度元金償還額	1,196 百万円
3年度末現在高	12,657 百万円

○ 積立基金（普通会計）

		うち財政調整基金
2年度末現在高	4,224 百万円	1,602 百万円
3年度取崩額	59 百万円	38 百万円
3年度積立額	693 百万円	239 百万円
3年度末現在高	4,858 百万円	1,802 百万円

○ 経常収支比率（普通会計）

	2年度	3年度
人 件 費	30.6 %	24.7 %
扶 助 費	11.7 %	12.5 %
公 債 費	16.0 %	14.8 %
物 件 費	21.0 %	20.1 %
維持補修費	1.0 %	0.7 %
補助費等	7.4 %	5.3 %
投資及び出資金・貸付金	0.0 %	1.1 %
繰 出 金	12.7 %	10.9 %
計	100.4 %	90.2 %

※各数値を百万円単位に端数調整しているため、現在高などの計算が合わない場合があります。

令和3年度重点項目に係る決算の状況

(単位:千円)

項 目	予 算 額		決 算 額	備 考
	当 初	最 終		
(1) 思いやりとふれあいのまちづくり				
○ 就労準備支援事業	757	757	695	職に就くことが困難な方に対する就労に向けたサポートや就労機会の提供
(2) 自然と調和した快適なまちづくり				
○ 不要自転車の回収	270	474	473	廃棄依頼があった自転車の回収を福祉事業所に委託
○ 溝田水路用地取得	5,771	5,771	5,730	五反田雨水幹線接続にあたり、溝田水路の用地を取得
○ 津梅原水路外付替工事	76,100	48,900	46,009	JR島本駅西土地区画整理事業に伴う既設水路の付替工事
○ 街路・公園灯LED化工事	43,300	43,300	42,451	水銀灯の製造廃止に伴い、昨年度に引き続きLED化工事を実施
○ 土砂災害情報相互通報システムのクラウド化	20,000	20,000	19,201	雨量計等のデータを送信するためのシステムをクラウドにして更新
○ 町道百山12号線自転車歩行者道新設工事	70,000	70,000	66,454	自転車歩行者道の新設
○ 橋りょう補修・補強事業	19,900	15,791	15,791	橋りょうの定期点検と島本町橋りょう長寿命化修繕計画の更新
○ 水路内等への監視カメラの設置	1,700	1,467	1,131	浸水状況を確認するための監視カメラを設置
○ マイボトル普及事業	0	36	31	ペットボトル使用量を削減するため給水器を設置
○ 町営緑地公園住宅外壁等改修工事設計等業務	0	10,780	10,450	長寿命化計画に基づく緑地公園住宅外壁等改修工事の設計
○ 景観計画策定事業	6,622	6,694	4,792	景観行政団体への移行をめざし、「景観計画」の策定に向けた取組みの実施
(3) 安全・安心なまちづくり				
○ 災害時衛星電話整備	366	163	122	大沢地区との災害時の連絡手段として衛星電話を整備
○ 消防分団車両の更新	5,511	4,413	4,410	老朽化した尺代分団の小型動力ポンプ積載車を更新
○ 防災士資格取得事業	0	186	186	災害対策にあたる職員の防災士資格の取得
(4) 支え合い、生涯元気に暮らすまちづくり				
○ 図書館内防犯カメラの設置	264	156	156	安全・安心な図書館利用のため入口に防犯カメラを設置
○ 旧町立キャンプ場撤去事業	2,734	10,607	10,606	廃止した旧町立キャンプ場の建築物等を撤去
(5) 子どもたちを健やかに育むまちづくり				
○ 第四保育所跡地に民間認定こども園を整備	332,432	316,782	316,782	第四保育所跡地に民間認定こども園を整備
○ 産後ケア事業	0	390	54	産後に心身の不調などがある産婦・乳児に対する相談支援等

項 目	予 算 額		決 算 額	備 考
	当 初	最 終		
(6) 魅力と活力、にぎわいのあるまちづくり				
○ 境界確定業務	0	6,138	6,138	山崎地区の天然水の森に係る整備を進めるための境界確定業務
○ 地域再生マネージャー事業	0	3,587	3,473	専門家を活用した「地域再生マネージャー事業」を引き続き実施
(7) 持続可能なまちづくり				
○ ふれあいセンター空調機更新等事業	0	383,957	3,957	ふれあいセンターの空調機更新等事業
(8) その他				
○ 雇用対策(単独事業)				
・障害者雇用奨励金	1,176	1,176	1,068	
・ごみ搬入指導事業	3,779	3,779	3,779	
・不法投棄ごみ防止パトロール事業	2,214	2,214	2,054	
・美化推進事業	4,776	4,776	4,775	
・文化財保護事業	6,312	6,312	5,405	

[資料 3]

主な建設事業費の内訳（一般会計）

（単位：千円）

区 分		決 算 額	左 の 財 源 内 訳				
			国庫支出金	府支出金	地方債	その他特財	一般財源
民 生 費	1. 認定こども園整備補助	316,782	236,822	12,191	22,400		45,369
衛 生 費	1. 清掃工場施設改修事業	208,402			155,700		52,702
土 木 費	1. 町道百山12号線自転車歩行者道新設工事	66,454	4,407		55,700		6,347
	2. 溝田水路用地取得	5,730					5,730
	3. 津梅原水路外付替工事	46,009			41,400		4,609
	4. 街路・公園灯LED化工事	42,451			42,300		151
	5. 町道水無瀬青葉2号幹線橋りょう老朽化対策工事	18,960					18,960
	6. 町道東大寺水無瀬鶴ヶ池幹線外舗装補修工事	15,274					15,274
	7. 町営緑地公園住宅外壁等改修工事設計等業務	10,450	5,390				5,060
教 育 費	1. 第三小学校A棟建替事業	463,884	77,051		348,300		38,533
	2. 町立小中学校屋内運動場空調整備設計業務	7,700			7,700		

※ 建設事業費には、工事請負費（維持補修に係るものを除く）のほか、工事監理・設計等委託料を含む。

※ 財源内訳の「その他特財」欄は、基金からの繰入金及び繰越事業に係る繰越充当財源を含む。

[資料 4]

歳入決算状況（一般会計）
（単位：千円、％）

区 分	令和元年度		令和2年度		令和3年度	
	決算額	対前年度比	決算額	対前年度比	決算額	対前年度比
町 税	5,158,774	103.5	4,917,398	95.3	5,028,272	102.3
地 方 譲 与 税	53,475	99.3	55,014	102.9	55,929	101.7
利 子 割 交 付 金	6,612	60.2	6,354	96.1	5,107	80.4
配 当 割 交 付 金	30,465	116.8	26,883	88.2	40,376	150.2
株 式 等 譲 渡 所 得 割 交 付 金	17,485	79.4	30,360	173.6	45,388	149.5
法 人 事 業 税 交 付 金	—	—	71,348	皆増	100,300	140.6
地 方 消 費 税 交 付 金	447,917	95.4	565,097	126.2	624,546	110.5
ゴ ル フ 場 利 用 税 交 付 金	41,303	101.0	39,809	96.4	42,930	107.8
自 動 車 取 得 税 交 付 金	15,107	51.8	1	0.0	—	皆減
環 境 性 能 割 交 付 金	4,701	皆増	9,315	198.1	10,828	116.2
地 方 特 例 交 付 金	117,193	407.4	53,239	45.4	63,218	118.7
地 方 交 付 税	1,252,448	137.7	1,264,838	101.0	2,052,273	162.3
交 通 安 全 対 策 特 別 交 付 金	2,624	101.2	2,934	111.8	2,714	92.5
分 担 金 及 び 負 担 金	1,771	103.7	1,676	94.6	2,715	162.0
使 用 料 及 び 手 数 料	352,184	79.6	266,542	75.7	282,498	106.0
国 庫 支 出 金	1,557,653	122.4	5,729,670	367.8	3,101,556	54.1
府 支 出 金	806,693	117.7	932,014	115.5	877,791	94.2
財 産 収 入	5,069	26.4	379,981	7,496.2	20,604	5.4
寄 附 金	10,865	69.9	32,941	303.2	133,168	404.3
繰 入 金	261,697	38.0	193,816	74.1	112,465	58.0
諸 収 入	132,936	76.9	180,512	135.8	116,763	64.7
町 債	1,057,621	121.9	2,231,985	211.0	1,240,051	55.6
繰 越 金	162,815	73.7	341,991	210.0	84,934	24.8
計	11,497,408	104.8	17,333,718	150.8	14,044,427	81.0

※各数値を千円単位に端数調整しているため、合計などの計算が合わない場合があります。

[資料 5]

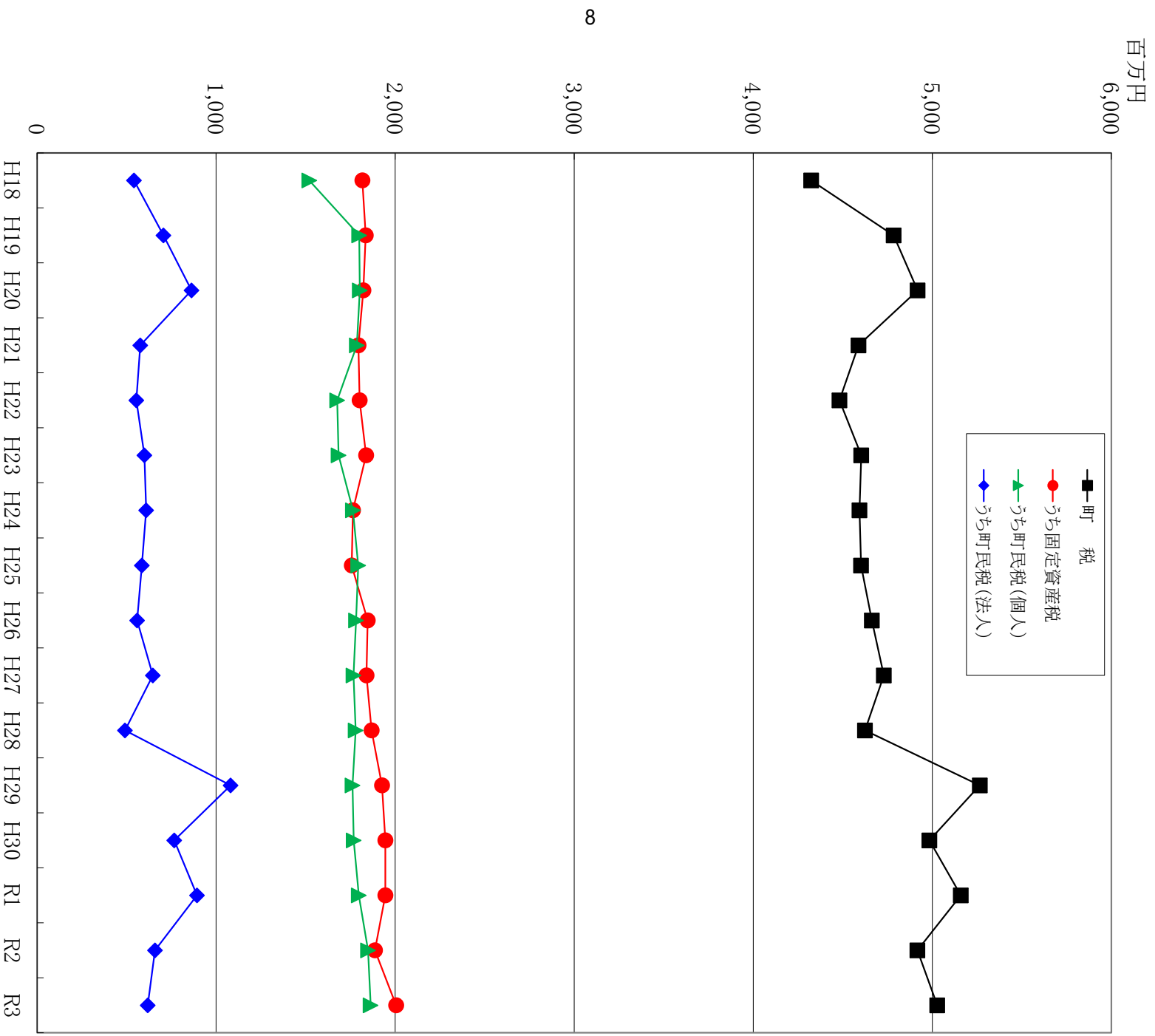
歳出決算状況（一般会計）
 (単位:千円、%)

区 分	令和元年度		令和2年度		令和3年度	
	決算額	対前年度比	決算額	対前年度比	決算額	対前年度比
議 会 費	130,487	101.5	129,760	99.4	123,389	95.1
総 務 費	1,203,688	92.4	4,951,289	411.3	1,890,613	38.2
民 生 費	4,725,303	107.6	5,410,520	114.5	5,797,937	107.2
衛 生 費	1,296,749	135.7	921,262	71.0	1,311,758	142.4
農 林 水 産 業 費	66,474	109.1	91,200	137.2	73,922	81.1
商 工 費	53,858	307.4	231,254	429.4	120,015	51.9
土 木 費	836,596	88.2	1,067,786	127.6	998,913	93.5
消 防 費	424,484	79.7	394,519	92.9	429,790	108.9
教 育 費	1,336,933	95.4	2,871,417	214.8	1,668,168	58.1
災 害 復 旧 費	9,214	12.6	755	8.2	2,737	362.5
公 債 費	1,071,630	108.0	1,179,023	110.0	1,244,577	105.6
計	11,155,416	103.3	17,248,785	154.6	13,661,817	79.2

歳入歳出差引額	341,991	210.0	84,935	24.8	382,610	450.5
翌年度へ繰越すべき財源	281,119	246.2	31,909	11.4	102,628	321.6
実質収支額	60,872	125.2	53,026	87.1	279,982	528.0

※各数値を千円単位に端数調整しているため、合計などの計算が合わない場合があります。

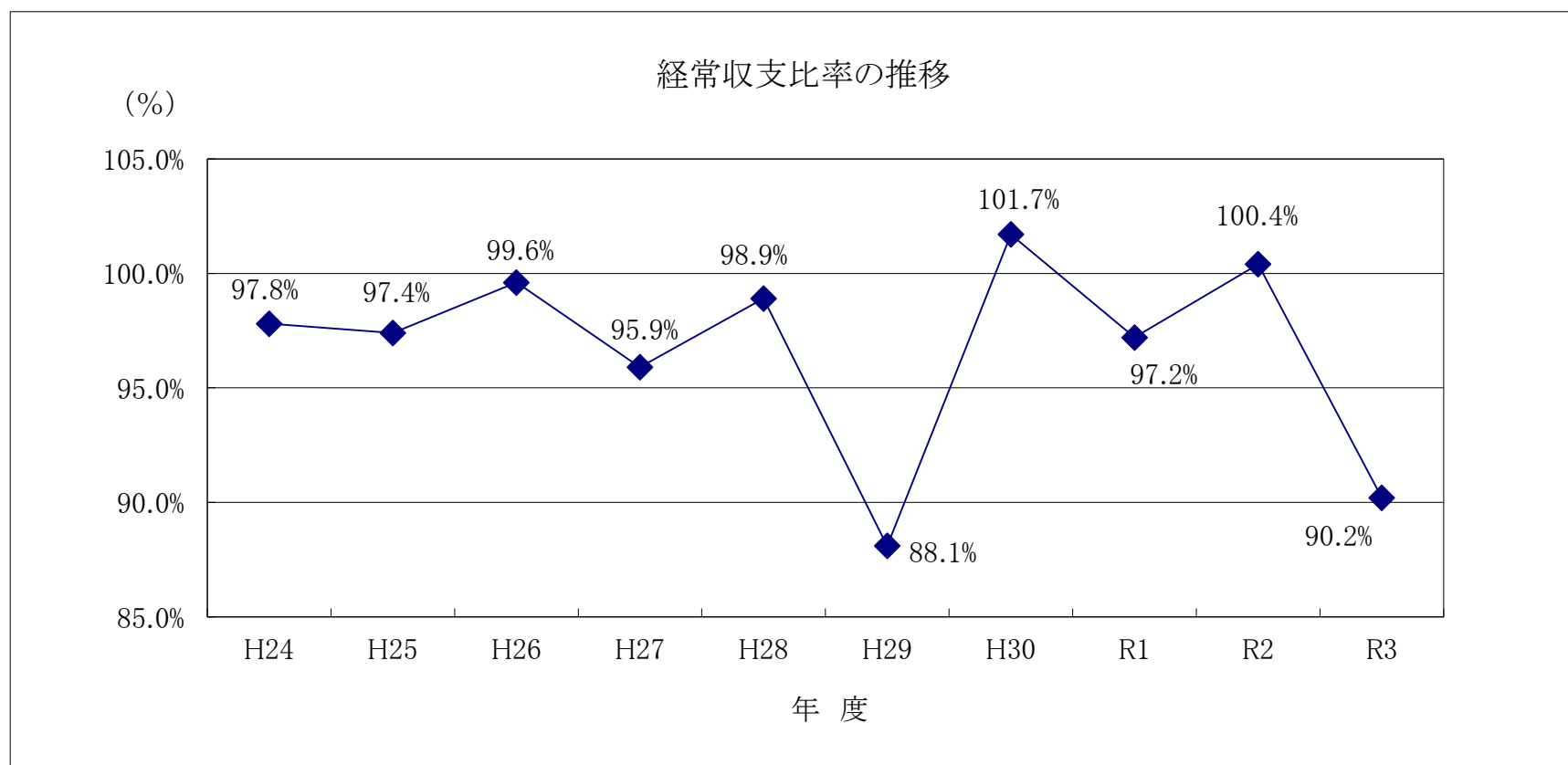
町税の推移

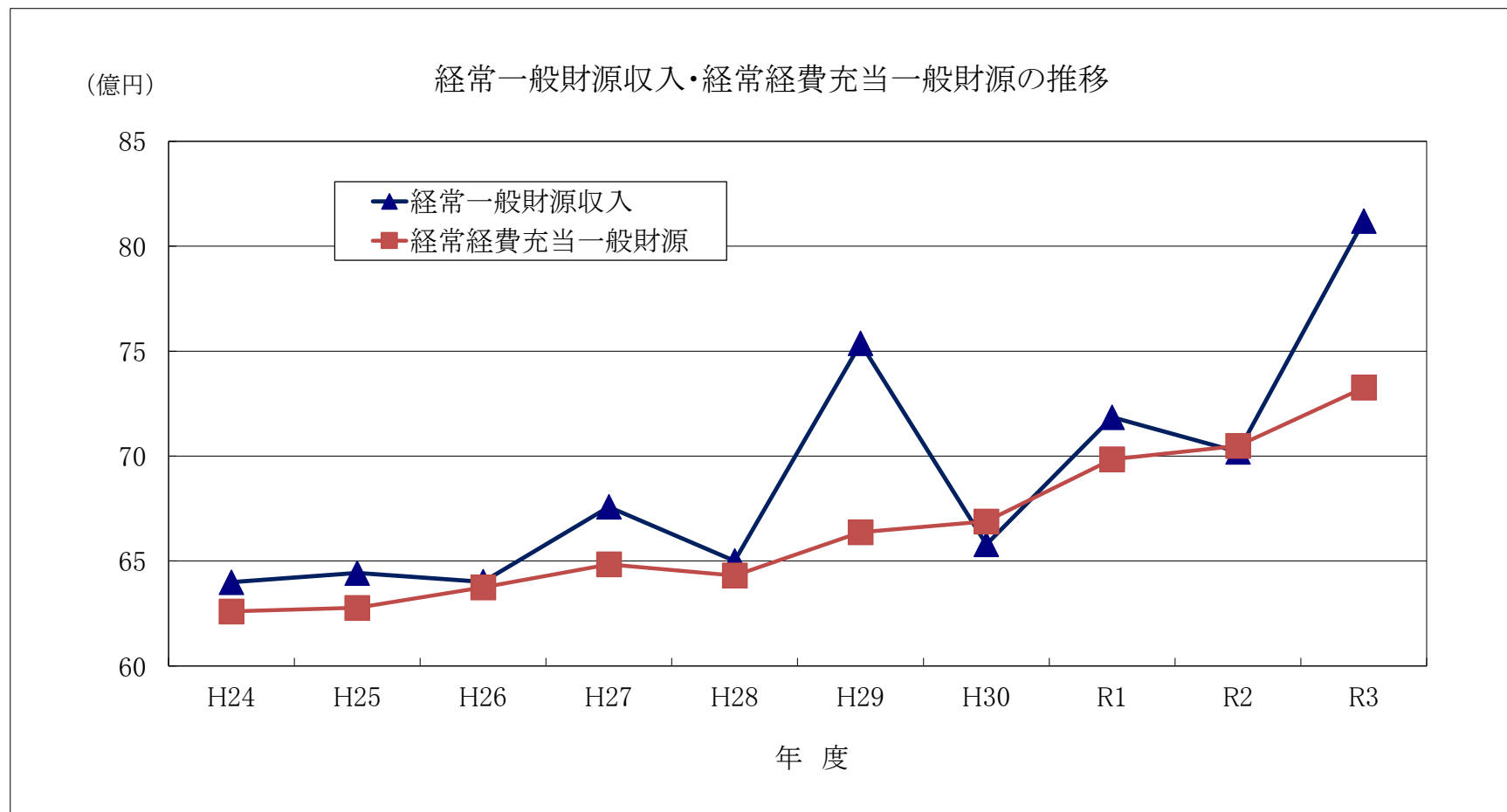


[資料 7]

経常収支比率などの推移

人件費、扶助費、公債費等の容易に縮減することが困難な義務的性格の強い経常的経費に町税、地方交付税、地方消費税交付金等を中心とする経常一般財源収入がどの程度充当されているかを示す比率で、この比率が小さいほど財政構造が弾力的であり、経常余剰財源を臨時の財政需要に充当できる。





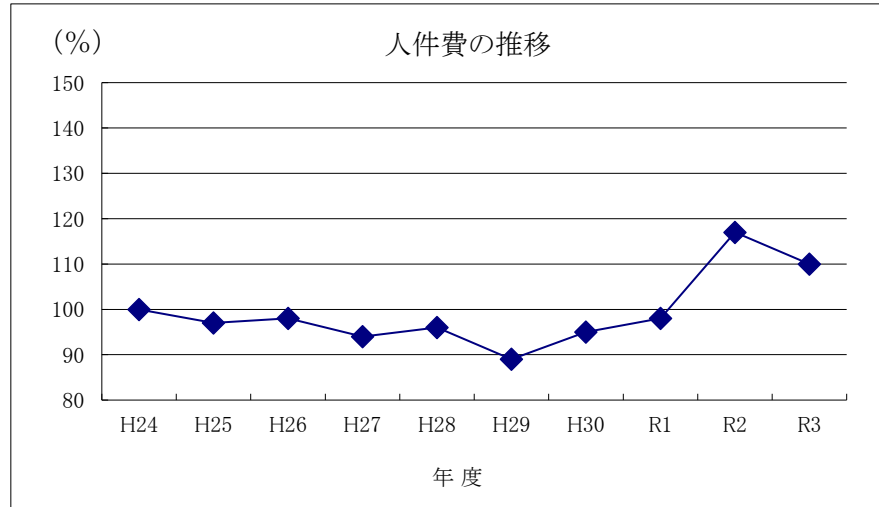
経常収支比率の推移

(単位:千円、%)

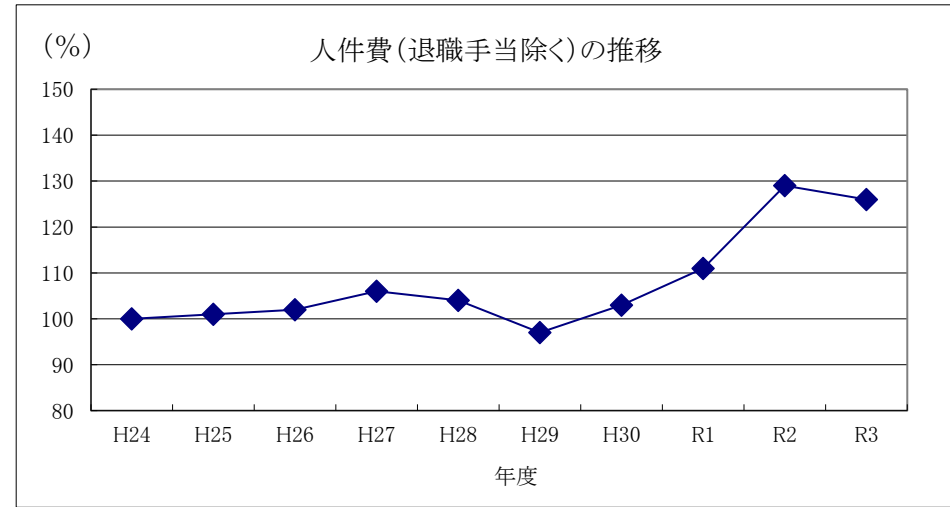
		H24	H25	H26	H27	H28	H29	H30	R1	R2	R3
経常収支比率		97.8%	97.4%	99.6%	95.9%	98.9%	88.1%	101.7%	97.2%	100.4%	90.2%
内訳	経常一般財源収入	6,399,103	6,442,918	6,401,351	6,758,182	6,500,621	7,537,236	6,579,170	7,185,112	7,019,888	8,119,401
	経常経費充当一般財源	6,259,952	6,277,166	6,374,741	6,484,427	6,431,329	6,637,616	6,688,534	6,984,785	7,049,281	7,326,297

[資料 8]

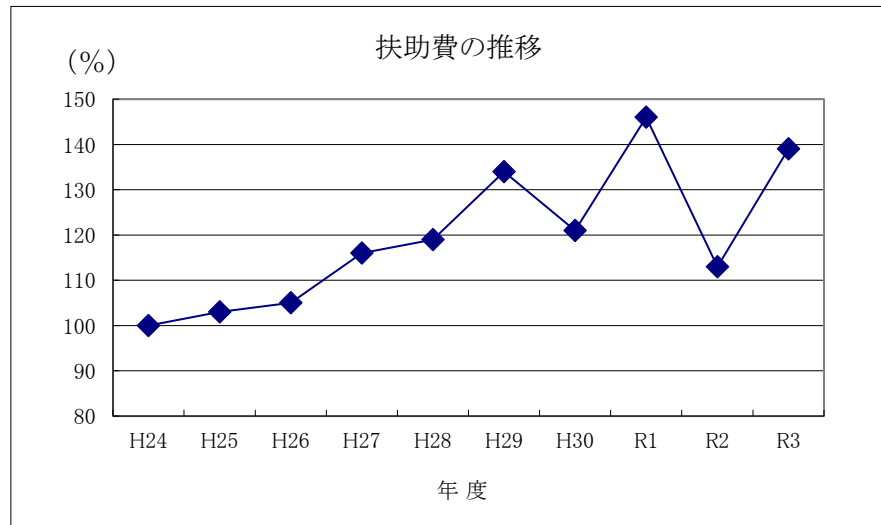
義務的経費（うち経常経費分）などの推移 ～ 平成24年度を100%とした場合の経常経費充当一般財源 ～



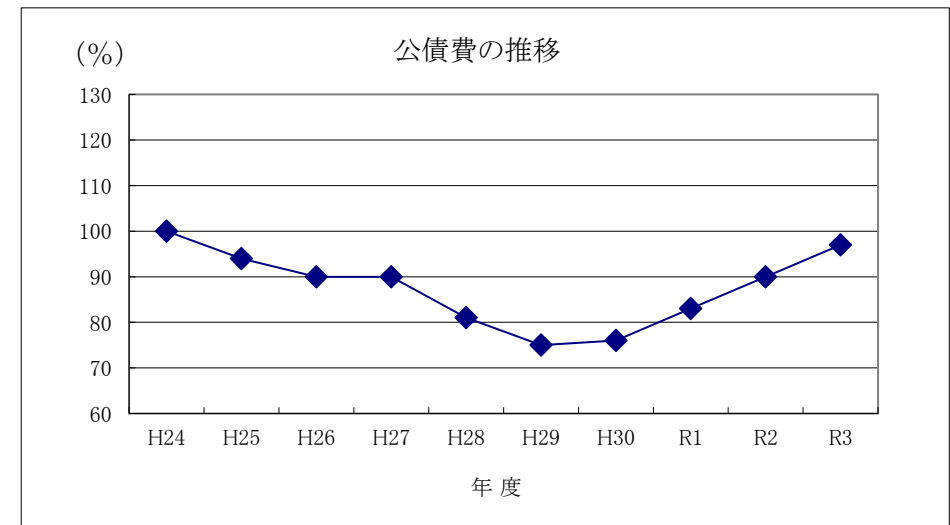
人件費とは、町職員の給与、議員報酬、委員報酬など



職員退職手当を除いた通常の人件費

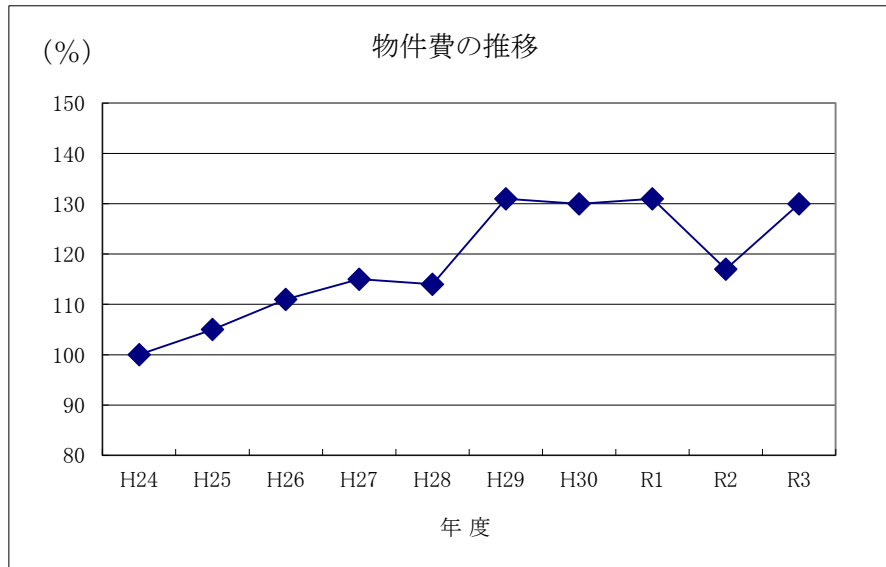


扶助費とは、生活保護、児童福祉、高齢者福祉などの社会福祉経費

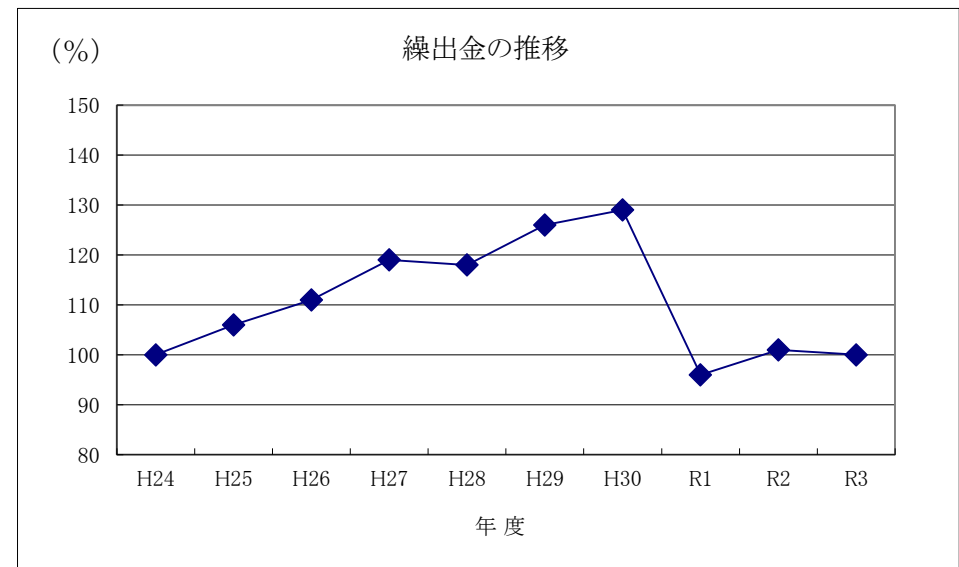


公債費とは、町の借金返済に必要な経費

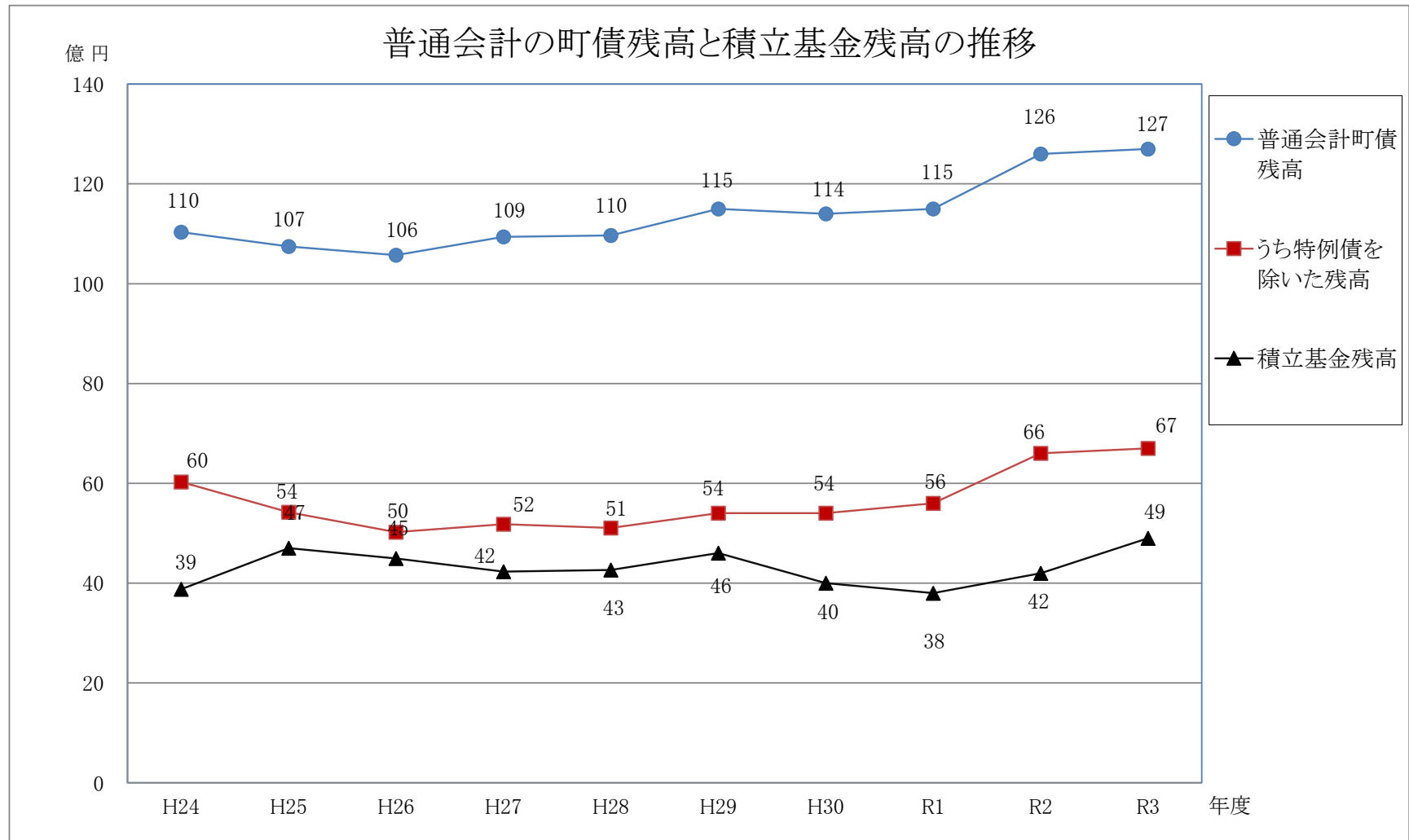
義務的経費（うち経常経費分）などの推移
 ～ 平成24年度を100%とした場合の経常経費充当一般財源 ～



物件費とは、光熱水費、消耗品費、旅費、委託料などの経費



繰出金とは、国民健康保険、介護保険、後期高齢者など各特別会計への支出



注1) 普通会計とは、「一般会計・土地取得事業特別会計・大沢地区特設水道施設事業特別会計」を連結した会計。

注2) うち特例債を除いた残高とは、臨時税収補填債、減税補填債及び臨時財政対策債の残高を除いたもの。

なお、この特例債は、国の制度上、地方の財源を補うため発行した町債であるため、返済については国の財政措置がある。

[資料 10]

都市計画税の使途状況

(単位：千円)

内容	令和3年度決算額	特定財源			一般財源	
		国支出金	地方債	その他		一般財源のうち、 都市計画税が充当 される額
下水道の整備	565,720	190,950	169,100	2,063	203,607	
町債償還額	515,072				515,072	
合計	1,080,792	190,950	169,100	2,063	718,679	402,082