

# 島本町ため池 ハザードマップ

このハザードマップは、大雨等により、万が一ため池が決壊するおそれがある場合の備えとして、安全な避難行動に役立つための情報を提供する目的で作成しました。

- 日頃から家族や近所で災害への対応について話し合い、家から避難場所までの経路や家族の連絡先などを書き込んで確認しておきましょう。
- 浸水の発生しやすい場所や状況を日頃から把握し、危険を感じたら自主避難を心がけましょう。
- いざという時に落ち着いて行動できるよう、日頃から災害に関する正しい心構えを身につけておくことが大切です。



※令和3年3月作成のため池ハザードマップに対して、越谷池、御所ヶ池を追加、宅地造成の状況を反映しています。

【ハザードマップに関するお問い合わせ】 島本町都市創造部にぎわい創造課 TEL:075-962-2846 (令和5年3月作成)

## ため池の一般的な役割

ため池は、雨が少なく、大きな河川から離れた地域等で、農業用水を確保するために、水を貯めておく人工的な池のことです。

### 水辺空間の形成

都市化の進行や開発によって緑や水辺空間が減少する中、水に親しむことのできる場所を提供しています。



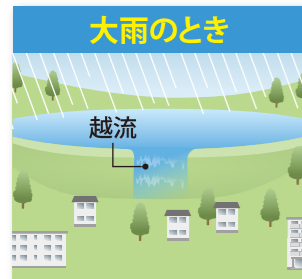
### 農業用水としての役割

雨が少ない地域では、古くから農業用水をため池に貯め、利用しています。

### 防災としての役割

適切に管理することにより、大雨時の洪水調節や、火災時の防火用水としての役割があります。

## こんなときは要注意!



- 大雨のとき、ため池の水位が上昇し堤防を越えた水の勢いによって堤防が浸食され、決壊することがあります。
- 竹や流木が余水吐の断面を閉塞させると、堤防を越流しやすくなり、浸食・崩壊の危険性は、一層高くなります。



- 大地震のときに、ため池の堤防が異常な力を受け亀裂が生じたり、地盤の液状化により決壊する危険性があります。
- 比較的小さな地震でも、堤防の内部に生じた亀裂などにより強度が低下し、水圧に耐えきれず決壊に至ることがあるので注意が必要です。

## 避難の心得

いざという時のために、日ごろから避難に必要なものを整理し、避難の手順について話し合っておきましょう。

<p><b>状況により、すばやく避難しましょう</b> 避難情報などが発表されていなくても、雨の状況などから判断し、自主的に避難しましょう。</p>	<p><b>外出中の家族には連絡メモを残そう</b> 「どこどこへ避難する」といったようなメモを残しておくといいでしょう。</p>
<p><b>防災メモを持とう</b> 高齢者や子どもは、事前に住所、氏名、連絡先などを記載したメモを用意し、身につけて避難しましょう。</p>	<p><b>集団で助け合おう</b> 単独での行動は避け、近所の人たちと集団で決められた場所へ避難しましょう。</p>
<p><b>持ち出し品は最小限に</b> 非常持ち出し品は両手が自由に使えるようにリュックサックにまとめ、持ち出しやすい場所に保管しましょう。</p>	<p><b>避難所では係の人の指示に従いましょう</b> 避難所に着いたら、係の人の指示に従い、住所・氏名を報告しましょう。</p>

## 情報の入手先

### 島本町HP

- 避難場所や避難情報等、防災に関する情報

<https://www.town.shimamoto.lg.jp>



### 島本町LINE

- 防災情報や避難情報など

アカウント名: 島本町  
アカウントID: @shimamoto-town



### 気象庁

- 全国の気象情報や災害情報等

<https://www.jma.go.jp/jma/index.html>



### 島本町twitter

- 防災情報や避難情報など

アカウント名: 島本町災害情報  
<https://www.twitter.com/shimamotosaigai>



### 大阪府 土砂災害の防災情報

- 府内の土砂災害警戒情報等

<http://www.osaka-bousai.net/sabou/Index.html>



### 島本町Facebook

- 行政情報や町からののお知らせなど

アカウント名: 島本町役場  
<https://www.facebook.com/shimamotocho.official>



## 防災情報メール配信サービス

災害時の防災情報などをメールで配信するサービスです。

※QRコードより空メールを送信し、登録を行ってください。

### おおさか防災ネット「防災情報メール」

災害時の避難情報や防災情報など  
<登録用アドレス>  
[touroku@osaka-bousai.net](mailto:touroku@osaka-bousai.net)



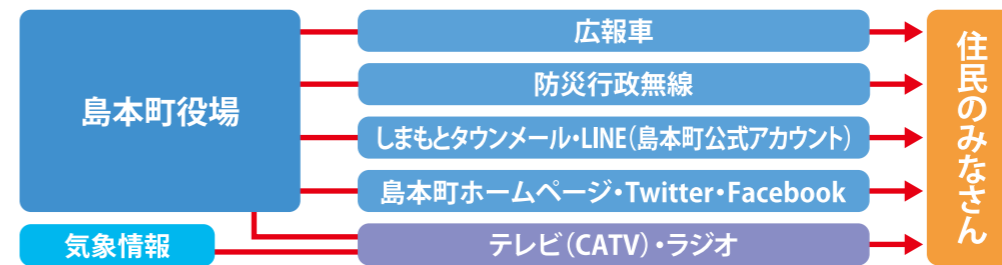
### しまもとタウンメール

土砂災害・風水害による避難情報など  
<登録用アドレス>  
[shimamoto-town@raiden.ktaiwork.jp](mailto:shimamoto-town@raiden.ktaiwork.jp)



## 情報の伝達経路

町からの避難情報は、下図のような経路で住民のみなさんに伝達されます。災害の発生が予想される状況では、正確な情報を収集し、適切な避難行動をとってください。



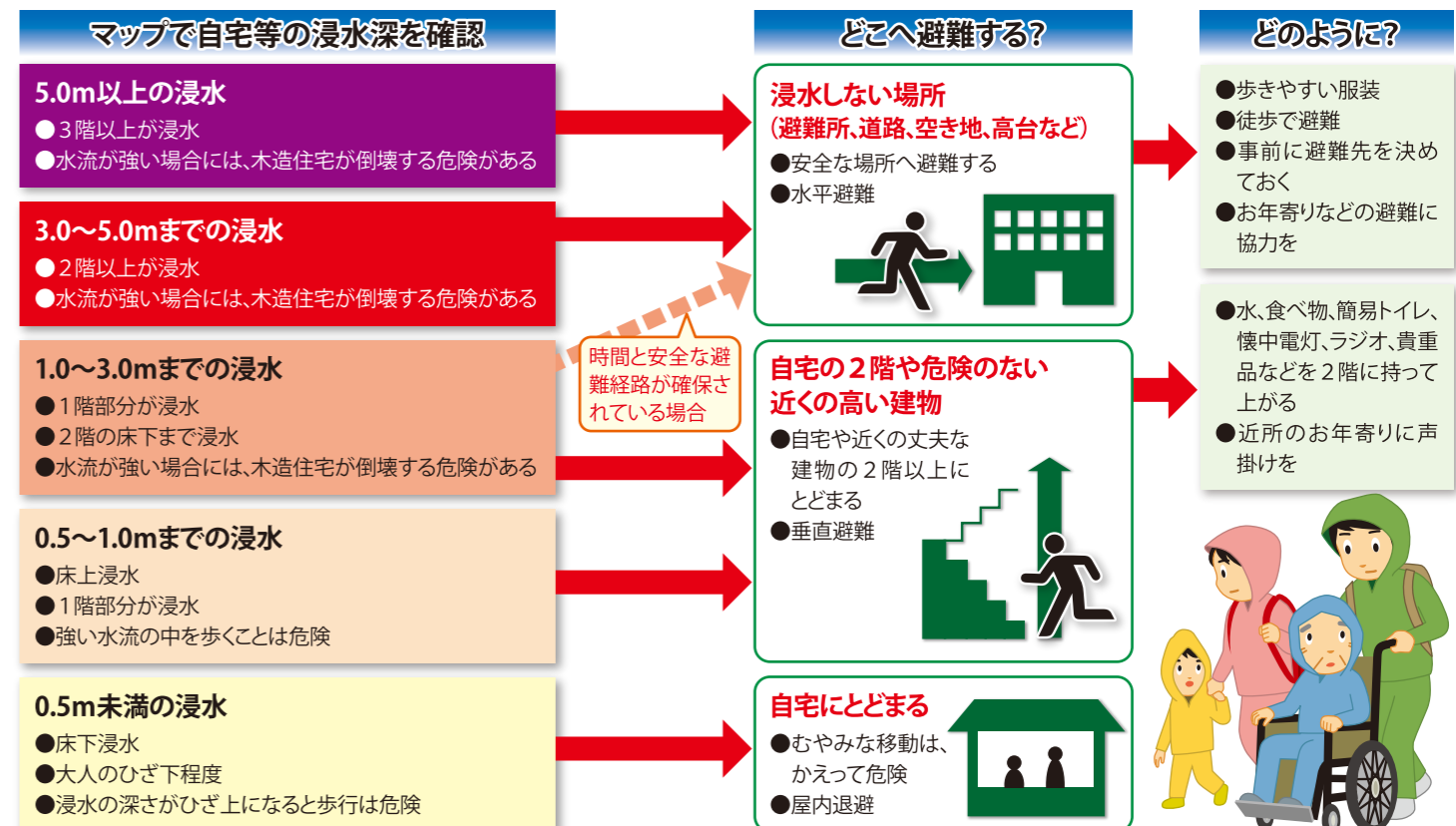
## ため池の異常に気づいたら すぐに連絡・通報!

緊急時連絡先

島本町	島本町役場 075-961-5151
消防	島本町消防本部 075-962-1199
警察	高槻警察署 072-672-1234

## 浸水の深さと避難行動(状況に応じた避難が必要です)

マップに示す浸水深の深さを参考に、基本的な避難の仕方を考えましょう。ため池が決壊すると短時間で浸水する場合があります。身の危険を感じたら早めに避難しましょう。



※平屋にお住いの場合は、0.5m程度の浸水でも危険な場合があります。浸水しない場所へ避難しましょう。