

# 島本町 ため池ハザードマップ

このマップは、水上池、越谷池、御所ヶ池の貯水量が常時満水位時の状態で、堤体が全壊する状況を想定して解析した結果から、最大の浸水範囲を示したものです。

実際の浸水範囲は、貯水量や堤体の被害の程度、周囲の土地利用状況等により異なる可能性があります。

※暗渠等の浸水深については、底面からの高さを表現しています。

※本ハザードマップは、防災重点ため池C級以上を対象としているため、新池・鶴ヶ池は対象外となっております。

## 凡例

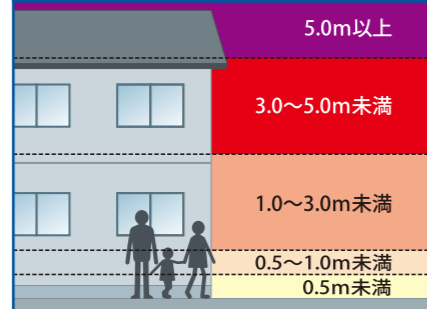
- 避難所
- 一時避難地  
※被害状況により開設する避難所は異なります。
- 病院
- 役場
- アンダーパス
- 鉄道
- 主要幹線道路
- 対象ため池

—5分 氾濫水到達  
想定時間の目安

## 浸水深

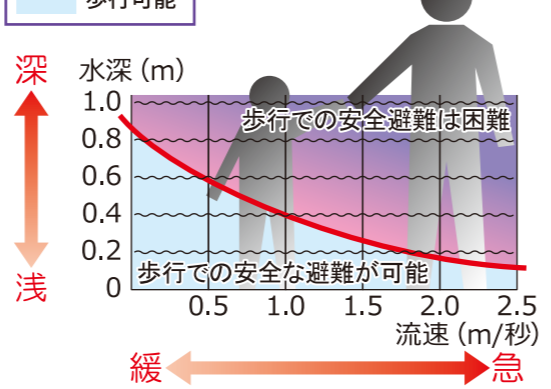
- 5.0m以上
- 3.0~5.0m未満
- 1.0~3.0m未満
- 0.5~1.0m未満
- 0.5m未満

## 浸水深の目安



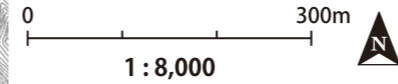
## 歩行避難困難度

- 歩行不可
- 歩行困難
- 歩行可能

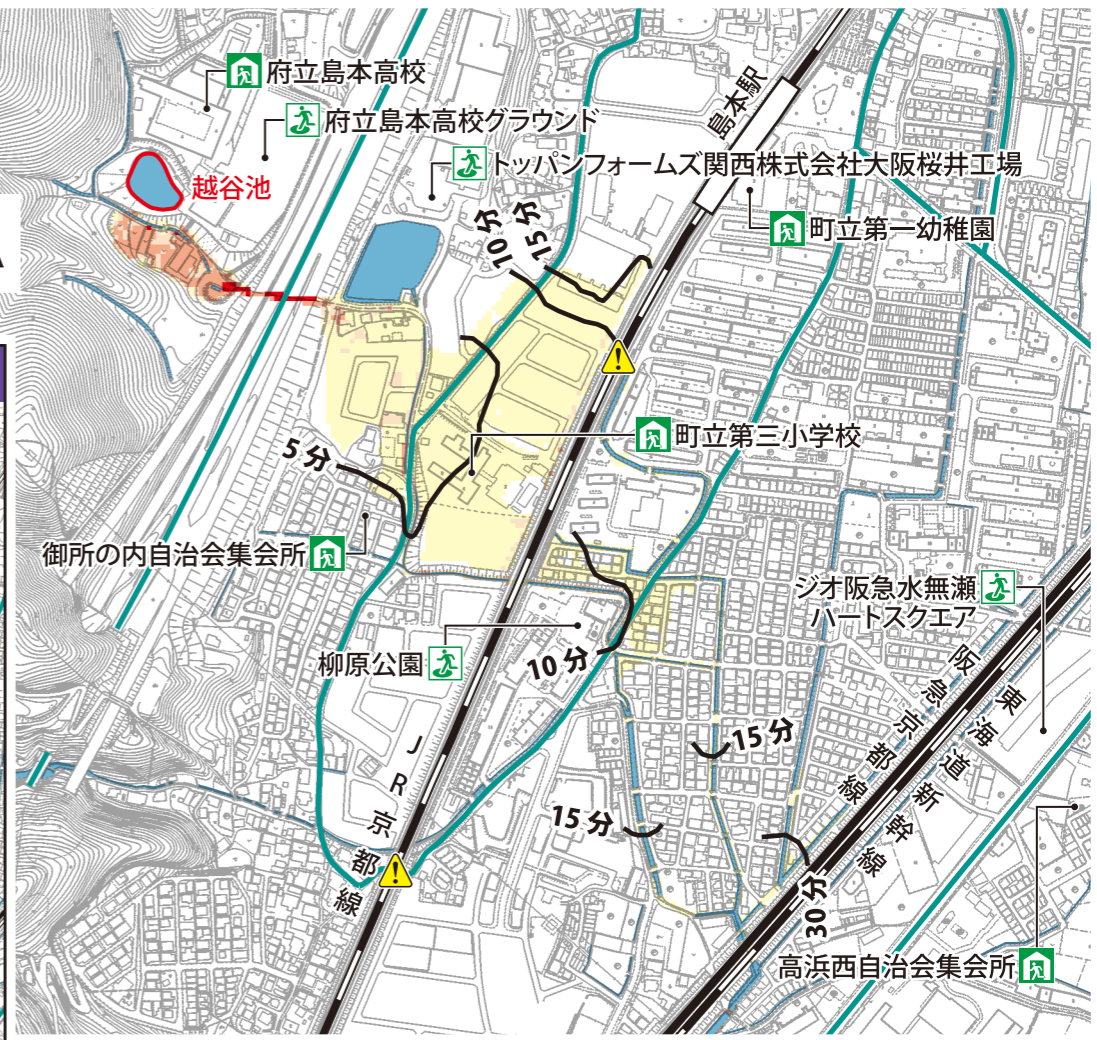
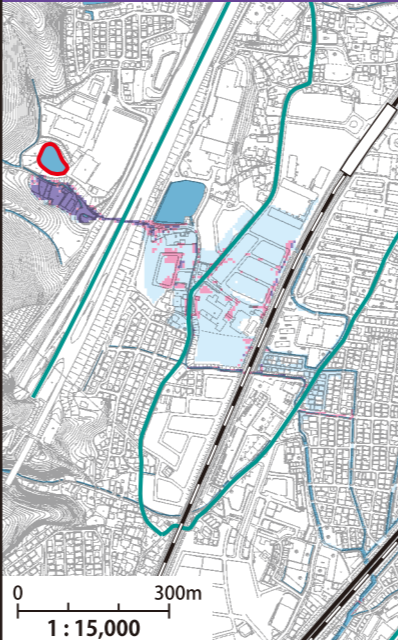


## 越谷池

貯水量:6,600m<sup>3</sup>  
堤高:9.1m



## 歩行避難困難度マップ

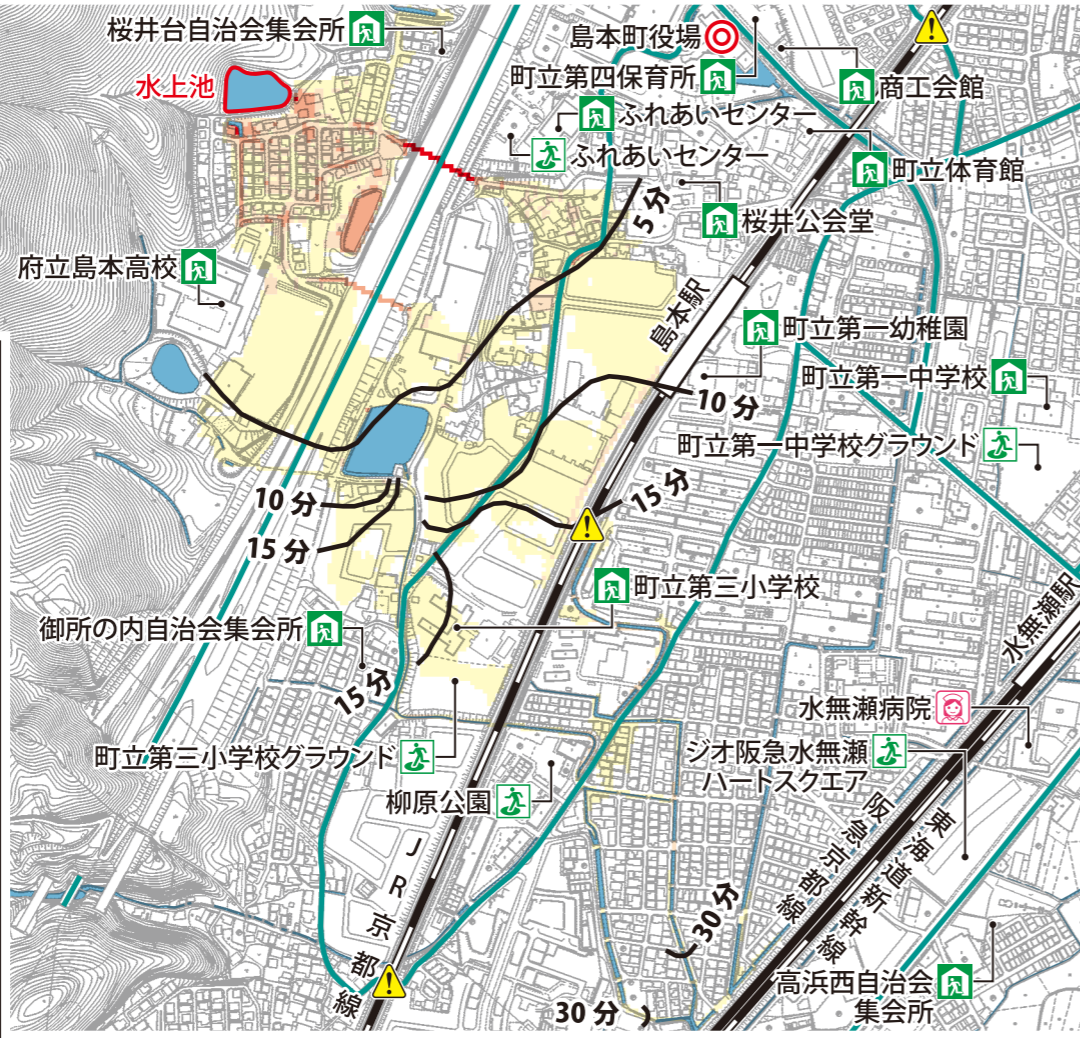
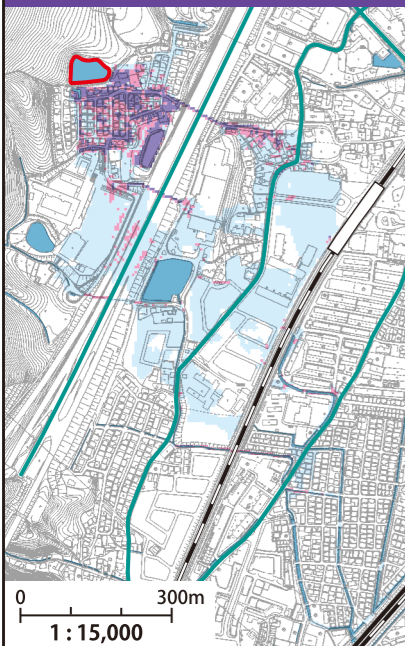


## 水上池

貯水量:10,300m<sup>3</sup>  
堤高:6.8m

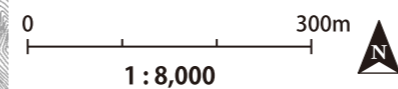


## 歩行避難困難度マップ



## 御所ヶ池

貯水量:11,300m<sup>3</sup>  
堤高:4.5m



## 歩行避難困難度マップ

