

第12章 行財政

1 会計科目別決算状況

(歳入)

(単位:千円)

科 目	平成30年度	令和元年度	令和2年度	令和3年度	令和4年度
一 般 会 計	10,966,432	11,497,407	17,333,720	14,044,427	14,105,685
町 税	4,984,302	5,158,774	4,917,398	5,028,272	4,930,797
地 方 譲 与 税	53,859	53,475	55,014	55,929	57,775
利 子 割 交 付 金	10,979	6,612	6,354	5,107	4,518
配 当 割 交 付 金	26,092	30,465	26,883	40,376	37,822
株 式 等 譲 渡 所 得 割 交 付 金	22,021	17,485	30,360	45,388	27,141
法 人 事 業 税 交 付 金	—	—	71,348	100,300	79,948
地 方 消 費 税 交 付 金	469,614	447,917	565,097	624,546	666,821
ゴ ル フ 場 利 用 税 交 付 金	40,897	41,303	39,809	42,930	44,349
自 動 車 取 得 税 交 付 金	29,185	15,107	1	—	416
環 境 性 能 割 交 付 金	—	4,701	9,315	10,828	12,441
地 方 特 例 交 付 金	28,768	117,193	53,239	63,218	53,632
地 方 交 付 税	909,324	1,252,448	1,264,838	2,052,273	2,001,267
交 通 安 全 対 策 特 別 交 付 金	2,592	2,624	2,934	2,714	2,424
分 担 金 及 び 負 担 金	1,708	1,771	1,676	2,715	2,772
使 用 料 及 び 手 数 料	442,633	352,184	266,542	282,498	276,275
国 庫 支 出 金	1,273,064	1,557,653	5,729,670	3,101,556	2,962,821
府 支 出 金	685,494	806,693	932,014	877,791	977,794
財 産 収 入	19,193	5,069	379,981	20,604	89,988
寄 附 金	15,539	10,865	32,941	133,168	257,122
繰 入 金	689,488	261,697	193,816	112,465	178,590
諸 収 入	172,967	132,936	180,512	116,763	246,553
町 債	867,794	1,057,621	2,231,985	1,240,051	811,809
繰 越 金	220,919	162,815	341,991	84,934	382,610
特 別 会 計					
土 地 取 得 事 業	43	28	17	12	612
国 民 健 康 保 険 事 業	3,551,296	3,395,457	3,266,220	3,160,223	3,149,078
後 期 高 齢 者 医 療	488,781	494,775	535,345	549,077	605,840
介 護 保 険 事 業	2,414,721	2,530,220	2,699,656	2,786,789	2,935,166
大 沢 地 区 特 設 水 道 施 設 事 業	2,884	3,990	3,030	4,734	11,771
公 共 下 水 道 事 業	1,674,471	—	—	—	—
財 産 区 特 別 会 計	134,170	140,198	135,695	134,394	123,783

(注) 表中の数値はそれぞれ四捨五入しているため、端数においては、合計と合致しない場合がある。

資料:総務部財政課

(注) 公共下水道事業特別会計は令和元年度から公営企業会計へ移行したため表示していない。

(歳出)

(単位:千円)

科 目	平成30年度	令和元年度	令和2年度	令和3年度	令和4年度
一 般 会 計	10,803,617	11,155,416	17,248,785	13,661,817	14,016,934
議 会 費	128,592	130,487	129,760	123,389	127,411
総 務 費	1,302,474	1,203,688	4,951,289	1,890,613	2,720,176
民 生 費	4,391,463	4,725,303	5,410,520	5,797,937	5,194,698
衛 生 費	955,524	1,296,749	921,261	1,311,758	1,312,602
農 林 水 産 業 費	60,953	66,474	91,200	73,922	73,996
商 工 費	17,521	53,858	231,254	120,015	314,003
土 木 費	948,478	836,596	1,067,786	998,913	1,100,438
消 防 費	532,512	424,484	394,519	429,790	450,359
教 育 費	1,400,862	1,336,933	2,871,417	1,668,168	1,407,251
災 害 復 旧 費	73,011	9,214	755	2,737	971
公 債 費	992,227	1,071,630	1,179,023	1,244,577	1,315,029
諸 支 出 金	0	0	0	0	0
特 別 会 計					
土 地 取 得 事 業	43	28	17	12	612
国 民 健 康 保 険 事 業	3,503,876	3,379,665	3,222,175	3,137,734	3,126,980
後 期 高 齢 者 医 療	465,363	471,800	509,440	522,135	574,427
介 護 保 険 事 業	2,278,408	2,406,163	2,558,276	2,582,171	2,744,559
大 沢 地 区 特 設 水 道 施 設 事 業	2,884	3,990	3,030	4,734	11,771
公 共 下 水 道 事 業	1,017,016	—	—	—	—
財 産 区 特 別 会 計	7,385	4,556	7,073	10,652	8,389

(注) 表中の数値はそれぞれ四捨五入しているので、端数においては、合計と合致しない場合がある。

資料:総務部財政課

(注) 公共下水道事業特別会計は令和元年度から公営企業会計へ移行したため表示していない。

2 普通会計性質別歳出状況

(単位:千円)

科 目	平成30年度	令和元年度	令和2年度	令和3年度	令和4年度
総 額	10,794,816	11,145,893	17,248,250	13,661,952	14,017,675
人 件 費	1,979,697	1,990,061	2,389,189	2,283,400	2,379,623
扶 助 費	2,456,545	2,736,568	2,899,010	3,782,960	3,520,083
公 債 費	992,227	1,071,630	1,178,783	1,244,577	1,315,029
物 件 費	2,057,789	2,533,874	2,173,941	2,288,071	2,581,799
維 持 補 修 費	111,546	93,867	88,676	78,190	76,494
補 助 費 等	326,776	585,174	3,884,403	584,704	783,332
繰 出 金	1,529,893	1,125,981	1,185,623	1,153,621	1,134,808
積 立 金	134,285	31,304	526,045	692,886	947,014
投資・出資金・貸付金	17,165	203,487	202,083	218,033	165,229
普通建設事業費	1,116,103	764,125	2,719,480	1,332,773	1,113,293
災害復旧事業費	72,790	9,822	1,017	2,737	971

(注) 普通会計とは、総務省へ提出する地方財政状況調査の要領に準じて作成されており、

資料:総務部財政課

本町では一般会計、土地取得事業特別会計及び大沢地区特設水道施設事業特別会計から構成されている。

3 水道事業会計決算状況

(単位:千円)

年 度	収 益 的 収 入 及 び 支 出			資 本 的 収 入 及 び 支 出		
	収 入	支 出	差 引	収 入	支 出	差 引
平成30年	670,896	527,566	143,330	172,962	235,250	△ 62,288
令和元年	583,330	510,835	72,495	34,903	406,223	△ 371,320
2年	596,980	511,355	85,625	16,384	291,478	△ 275,094
3年	603,057	496,322	106,735	44,599	198,511	△ 153,912
4年	580,703	567,904	12,799	45,475	308,905	△ 263,430

資料:上下水道部業務課

4 下水道事業会計決算状況

(単位:千円)

年 度	収 益 的 収 入 及 び 支 出			資 本 的 収 入 及 び 支 出		
	収 入	支 出	差 引	収 入	支 出	差 引
令和元年	823,989	821,339	2,650	887,214	1,221,071	△ 333,857
2年	867,217	816,862	50,355	691,042	1,004,464	△ 313,422
3年	925,035	805,467	119,568	786,926	1,097,003	△ 310,077
4年	959,104	828,080	131,024	696,148	1,048,085	△ 351,937

資料:上下水道部業務課

5 町税の決算状況

(単位:千円)

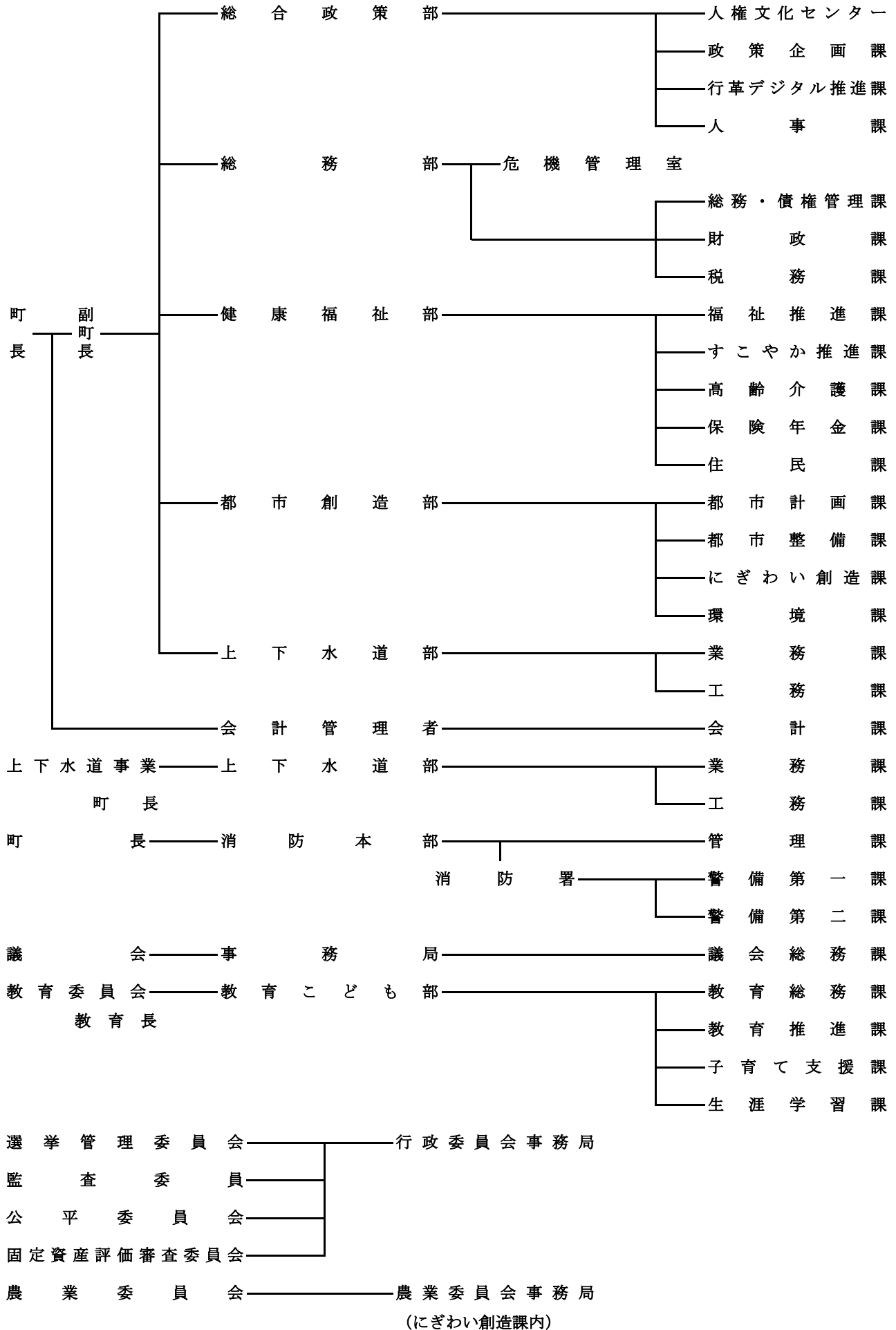
科 目	平成30年度	令和元年度	令和2年度	令和3年度	令和4年度
総 額	4,984,302	5,158,774	4,917,398	5,028,272	4,930,797
町 民 税	2,533,812	2,690,175	2,505,196	2,481,930	2,367,280
固 定 資 産 税	1,944,531	1,944,681	1,886,578	2,005,387	1,981,999
軽 自 動 車 税	29,964	31,403	33,748	34,862	36,990
町 た ば こ 税	107,837	107,748	108,995	115,183	118,481
特 別 土 地 保 有 税	0	0	0	0	36,012
都 市 計 画 税	368,158	384,767	382,882	390,910	390,035

(注) 各税目ごとの決算額を千円単位で四捨五入し、記載している。

資料:総務部税務課

6 行政機構図

(令和5年4月1日現在)



7 町職員数

(各年4月1日)

年次	総数	男	女
	人	人	人
令和元年	257	167	90
2年	258	168	90
3年	252	163	89
4年	260	168	92
5年	264	172	92

(注) 特別職及び暫定再任用職員を除く。

資料: 総合政策部人事課

8 選挙人名簿登録者数(定時登録)

年次	総数	男	女
	人	人	人
平成30年	25,213	11,806	13,407
令和元年	25,758	12,067	13,691
2年	26,252	12,312	13,940
3年	26,276	12,286	13,990
4年	26,190	12,244	13,946

資料: 行政委員会事務局

(注) 平成10年6月から定時登録は年4回行うこととなっているが、データは従前の例により9月1日現在のものを掲載している。

9 選挙の投票状況

選挙名・執行年月日	当日有権者数			投票者数			投票率		
	総数	男	女	総数	男	女	総数	男	女
	人	人	人	人	人	人	%	%	%
(1) 衆議院議員									
①平成26.12.14執行 (小選挙区選出議員)	24,741	11,649	13,092	15,655	7,489	8,166	63.28	64.29	62.37
(比例代表選出議員)	24,741	11,649	13,092	15,650	7,487	8,163	63.26	64.27	62.35
②平成29.10.22執行									
(小選挙区選出議員)	25,218	11,828	13,390	15,265	7,246	8,019	60.53	61.26	59.89
(比例代表選出議員)	25,218	11,828	13,390	15,260	7,244	8,016	60.51	61.24	59.87
③令和3.10.31執行									
(小選挙区選出議員)	26,241	12,269	13,972	17,882	8,418	9,464	68.15	68.61	67.74
(比例代表選出議員)	26,241	12,269	13,972	17,880	8,417	9,463	68.14	68.60	67.73
(2) 最高裁国民審査									
①平成26.12.14執行	24,716	11,636	13,080	14,954	7,169	7,785	60.50	61.61	59.52
②平成29.10.22執行	25,195	11,817	13,378	15,084	7,165	7,919	59.87	60.63	59.19
③令和3.10.31執行	26,219	12,258	13,961	17,708	8,350	9,358	67.54	68.12	67.03
(3) 参議院議員									
①平成28.7.10執行 (大阪府選出議員)	25,263	11,878	13,385	15,697	7,503	8,194	62.13	63.17	61.22
(比例代表選出議員)	25,263	11,878	13,385	15,697	7,503	8,194	62.13	63.17	61.22
②令和元.7.21執行									
(大阪府選出議員)	25,658	12,018	13,640	15,205	7,327	7,878	59.26	60.97	57.76
(比例代表選出議員)	25,658	12,018	13,640	15,205	7,326	7,879	59.26	60.96	57.76
③令和4.7.10執行									
(大阪府選出議員)	26,200	12,242	13,958	16,378	7,776	8,602	62.51	63.52	61.63
(比例代表選出議員)	26,200	12,242	13,958	16,378	7,776	8,602	62.51	63.52	61.63
(4) 府議会議員									
①平成27.4.12執行	24,366	11,416	12,950	12,183	5,839	6,344	50.00	51.15	48.99
②平成31.4.7執行	25,057	11,713	13,344	14,468	6,816	7,652	57.74	58.19	57.34
③令和5.4.9執行	25,609	11,929	13,680	14,901	6,880	8,021	58.19	57.67	58.63
(5) 府知事									
①平成27.11.22執行	24,459	11,470	12,989	12,468	6,064	6,404	50.98	52.87	49.30
②平成31.4.7執行	25,060	11,715	13,345	14,577	6,865	7,712	58.17	58.60	57.79
③令和5.4.9執行	25,611	11,932	13,679	14,929	6,895	8,034	58.29	57.79	58.73
(6) 町議会議員									
①平成25.4.14執行	24,466	11,561	12,905	14,428	6,642	7,786	58.97	57.45	60.33
②平成29.4.16執行	24,883	11,650	13,233	15,307	6,979	8,328	61.52	59.91	62.93
③令和3.4.18執行	25,871	12,084	13,787	15,400	6,999	8,401	59.53	57.92	60.93
(7) 町長									
①平成25.4.14執行	24,466	11,561	12,905	14,426	6,642	7,784	58.96	57.45	60.32
②平成29.4.16執行	24,883	11,650	13,233	15,306	6,978	8,328	61.51	59.90	62.93
③令和3.4.18執行	25,871	12,084	13,787	15,397	7,000	8,397	59.51	57.93	60.91

(注) 在外とは、在外選挙人名簿の登録者である。

資料：行政委員会事務局