

障害福祉サービス等の 事業所ガイドブック



障害者総合支援法・児童福祉法に基づく
障害福祉サービス等について、島本町内と
近隣の主な事業所をご案内します。

令和6年1月版

島本町

(目 次)

| | |
|-------------------------------------|-----------|
| 1 訪問系サービス・移動支援 | 1 |
| ①社協ヘルプサービス／②トップケア万葉訪問介護センター | 3 |
| ③アドバンス／④せんしゅんかい訪問介護センターみなせ | 4 |
| ⑤水無瀬ヘルパーステーション／⑥クローバーしまもと | 5 |
| ⑦わくわく | 6 |
| 2 短期入所・日中一時支援 | 7 |
| ①地域福祉支援センター島本(ショートステイふらっふ) | 9 |
| ②レモンテラス | 10 |
| ③クローバーしまもと | 11 |
| ④アドバンス | 12 |
| 3 障害児通所支援サービス | 13 |
| ①クローバーしまもと | 15 |
| ②レモンテラス | 16 |
| ③アミー | 17 |
| ④アドバンス | 18 |
| ⑤Cocoro 島本 | 19 |
| ⑥BaTon MINASE | 20 |
| 4 日中活動系サービス・地域活動支援センター（通所施設） | 21 |
| ①地域福祉センター島本(デイセンターふらっふ) | 23 |
| ②作業所わくわく（わくわく+） | 24 |
| ③島本障害者共働作業所 | 25 |
| ④福祉事業所すばる | 26 |
| ⑤レモンテラス | 27 |
| ⑥キャンパス・オリーブ | 28 |
| 5 相談支援事業 | 29 |
| ①地域福祉支援センター島本(ういっしゅ)／②レモンテラス | 31 |
| ③福祉事業所すばる／④作業所わくわく | 32 |

1 訪問系サービス・移動支援

～ ホームヘルパーやガイドヘルパーの派遣 など ～

《サービスの区分・内容》

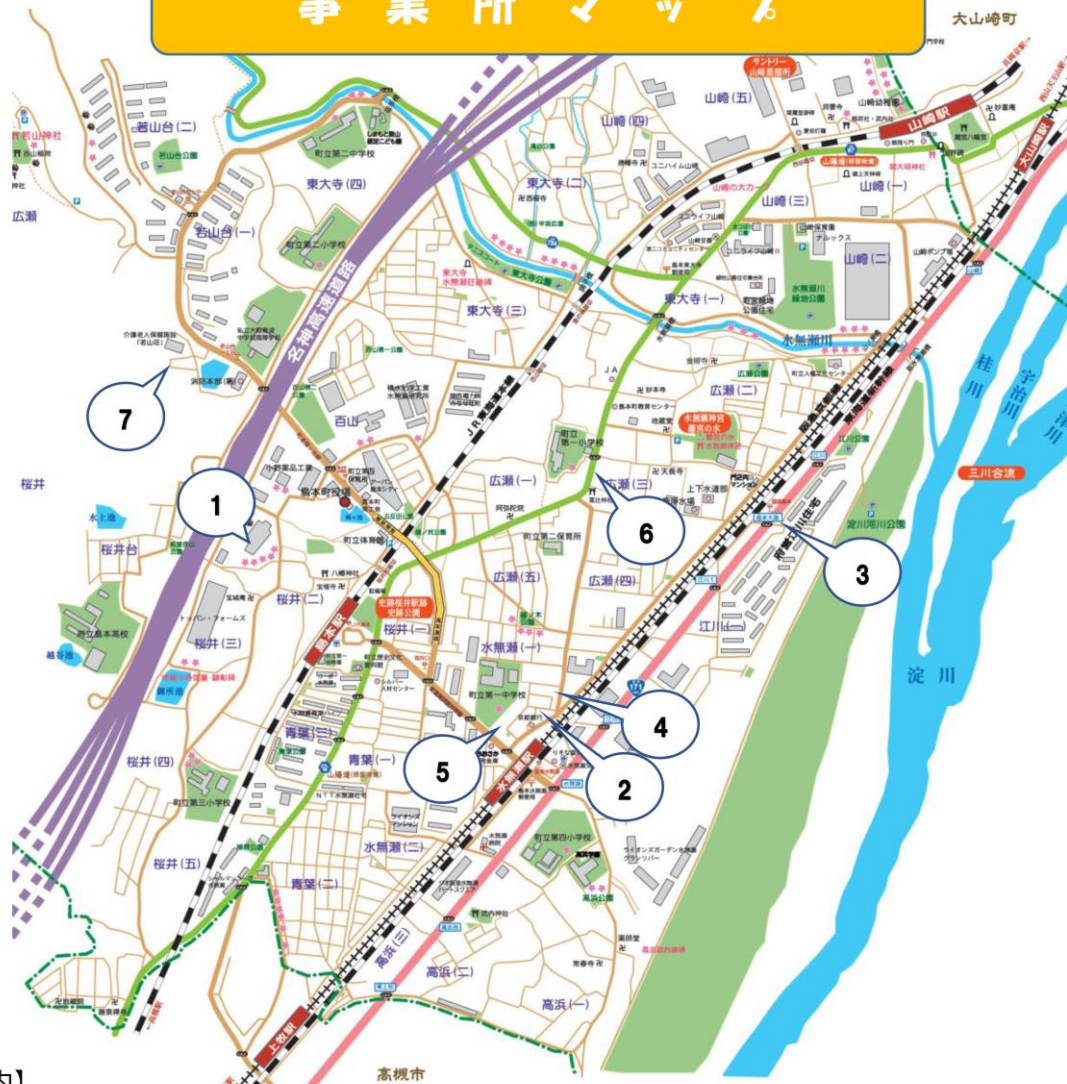
●「障害福祉サービス」(自立支援給付)

| | サービス名 | 内容 |
|-----------|---------------------------------|---|
| (訪問系サービス) | きょたくかいご 居宅介護 (ホームヘルプサービス) | 自宅にホームヘルパーを派遣し、入浴・排せつ・食事の介助や、家事の援助、通院の介助などを行います。 |
| | どうこうえんご 同行援護 | 移動が困難な視覚障害者が外出する際に、代読などの支援や、食事や排せつなどの介護を行います。 |
| | じゅうどほうもんかいご 重度訪問介護 | 重度の肢体不自由者や、知的・精神障害で行動上著しい困難があり常時介護を要する人に対し、居宅における介護から外出時の移動支援までを行う「重度訪問介護」の提供を行います。 |
| | こうどうえんご 行動援護 | 知的・精神障害により行動上著しく困難があり、常時介護を要する人に対し、行動の際に生じ得る危険を回避するために必要な援護や外出時における移動中の介護などを行います。 |

●「地域生活支援事業」

| サービス名 | 内容 |
|--------------------------------------|--|
| いどうしえんじぎょう 移動支援事業 (ガイドヘルプサービス) | 外出時の移動に支援が必要な方（①身体障害者または難病患者で外出時に常時車いすを使用、②知的障害者、③精神障害者など）に対し、ガイドヘルパーを派遣し、外出時の介助を行います。 |

事業所マップ



【町内】

- ①社協ヘルプサービス
- ②トップケア万葉訪問介護センター
- ③アドバンス
- ④せんしゅんかい訪問介護センターみなせ
- ⑤水無瀬ヘルパーステーション
- ⑥クローバーしまもと
- ⑦わくわく

【町外】

- サンホームサポート（居宅・同援・重訪・行援・移動）：高槻市上牧南駅前町 4-4 Tel.072-669-0566
- 自立センター前穂（居宅・同援・重訪・移動）：高槻市日吉台 1-21-18 Tel.072-689-8600
- 地域生活支援センターらいと（居宅・同援・重訪・行援・移動）：高槻市真上町 2-3-23 Tel.072-686-2116

① しまとちようしゃかいふくしきょうぎかい しゃきょう 島本町社会福祉協議会「社協ヘルプサービス」

～自分で選んで自分で決めることを大切にします～
 障害のある人がその地域でその人らしく生活していけるように、自立という視点でのサービス提供に努めます。



【事業所外観（ふれあいセンター内）】

【実施事業・利用対象者】

| 実施事業 | 主な対象者 | | | |
|--------|-------|------------|----|----|
| | 身体 | 知的 | 精神 | 児童 |
| 居宅介護 | ● | ● | ● | ● |
| 同行援護 | ● | | | ● |
| 重度訪問介護 | ● | ※重度の肢体不自由者 | | |
| 移動支援 | ● | ● | ● | ● |

【受付日時】

| | |
|------|---------------------|
| 受付日時 | 月～金 9:00～17:30 |
| 休所日 | 土日祝、年末年始(12/29～1/3) |

【所在地・連絡先】

| | |
|--------|-------------------------------|
| 法人名 | 社会福祉法人 島本町社会福祉協議会 |
| 所在地 | 島本町桜井 3-4-1 島本町ふれあいセンター内 |
| 電話 | 075-962-5417 |
| ファックス | 075-962-6325 |
| メール | info-help@shimasyakyo.or.jp |
| ホームページ | http://www.shimasyakyo.or.jp/ |

② まんようほうもんかいご トップケア万葉訪問介護センター

“お客様の喜びをわが喜びとする”の社訓のもと、社内研修・勉強会を積極的に開催し、心も技もプロのサービスを提供するべく日々努めています。



【事業所外観（マンションの2階）】

【実施事業・利用対象者】

| 事業 | 主な対象者 | | | |
|--------|-------|------------|----|----|
| | 身体 | 知的 | 精神 | 児童 |
| 居宅介護 | ● | ● | ● | ● |
| 同行援護 | ● | ※視覚障害者(児) | | |
| 重度訪問介護 | ● | ※重度の肢体不自由者 | | |
| 移動支援 | ● | ● | ● | ● |

【受付日時】

| | |
|------|-----------------------------|
| 受付日時 | 月～金 9:00～18:00、土 9:00～13:00 |
| 休所日 | 日祝、年末年始(12/31～1/3) |

【所在地・連絡先】

| | |
|--------|--|
| 法人名 | 株式会社トップケア |
| 所在地 | 島本町広瀬四丁目 22-5 M.Fourビル 203号室 |
| 電話 | 075-963-3188 |
| ファックス | 075-963-3188 |
| メール | info@topcare.co.jp |
| ホームページ | http://www.topcare.co.jp/ |

③ パーソナルスペース PersonalSpaceアドバンス

運動療育を中心に行っています。リハビリ・トレーニング等機能訓練も行っています。



【事業所外観】

【実施事業・利用対象者】

| 事業 | 主な対象者 | | | |
|------|-------|----|----|----|
| | 身体 | 知的 | 精神 | 児童 |
| 移動支援 | ● | ● | ● | ● |

※その他、日中一時支援、児童発達支援、放課後等デイサービスも実施

【受付日時】

| | |
|------|-------------------------|
| 受付日時 | 平日10時～18時 土曜日10時～17時 |
| 休所日 | 水・日 |

【所在地・連絡先】

| | |
|--------|---|
| 法人名 | 合同会社アドバンス |
| 所在地 | 島本町江川1-11-34 ワンハイツ江川1F |
| 電話 | 075-961-8388 |
| ファックス | 075-961-8387 |
| ホームページ | https://sportsday-advance.com/ |

④ せんしゅんかい訪問介護センターみなせ

住み慣れたご自宅での自立生活を、安心して過ごしていただけるように、良質な介護を提供いたします。



【事業所外観】

【実施事業・利用対象者】

| 実施事業 | 主な対象者 | | | |
|--------|------------|----|----|----|
| | 身体 | 知的 | 精神 | 児童 |
| 居宅介護 | ● | ● | | |
| 重度訪問介護 | ※重度の肢体不自由児 | | | ● |

【受付日時】

| | |
|------|-----------------|
| 受付日時 | 月～日 9:00～17:00 |
| 休所日 | 年末年始(12/30～1/3) |

【所在地・連絡先】

| | |
|--------|--|
| 法人名 | 医療法人社団 千春会 |
| 所在地 | 島本町水無瀬 1-12-11 |
| 電話 | 075-962-3510 |
| ファックス | 075-962-3512 |
| メール | senshunkai@miracle.ocn.ne.jp |
| ホームページ | http://www.senshunkai.or.jp |

⑤ みなせ 水無瀬ヘルパーステーション

水無瀬ヘルパーステーションは、外出時における移動支援並びに生活等に関する相談及び助言その他の生活全般にわたる援助を適切かつ効果的に行っています。



【事業所外観】

【実施事業・利用対象者】

| 実施事業 | 主な対象者 | | | |
|------|-------|-----------|----|----|
| | 身体 | 知的 | 精神 | 児童 |
| 居宅介護 | ● | ● | ● | ● |
| 同行援護 | ● | ※視覚障害者(児) | | |
| 移動支援 | ● | | | |

【受付日時】

| | |
|------|-----------------|
| 受付日時 | 月～日 9:00～17:00 |
| 休所日 | 年末年始(12/30～1/3) |

【所在地・連絡先】

| | |
|-------|---------------|
| 法人名 | 医療法人 清仁会 |
| 所在地 | 島本町水無瀬 1-18-3 |
| 電話 | 075-963-0033 |
| ファックス | 075-961-6502 |

⑥ クローバーしまもと

障がい児童の家族を指導員に迎えることから開始した、「家族の気持ち・家庭での即した課題」などを大切に、当事者が生活の中で本当に必要な支援と一緒に考えてきました。令和3年には「保育所等訪問」、令和4年から「児童発達支援」を新たに開始し、年齢・課題に適した対応術を提供しています。



【事業所外観】

【実施事業・利用対象者】

| 実施事業 | 主な対象者 | | | |
|------|-------|----|----|----|
| | 身体 | 知的 | 精神 | 児童 |
| 移動支援 | ● | ● | | ● |

※その他、日中一時支援・放課後等デイサービス・児童発達支援・保育所等訪問支援も実施

【受付日時】

| | |
|------|-----------------|
| 受付日時 | 月～金 10:00～18:00 |
| 休所日 | 土日祝 |

【所在地・連絡先】

| | |
|--------|---|
| 法人名 | NPO 法人クローバー自立支援センターしまもと |
| 所在地 | 島本町広瀬 3-3-24 |
| 電話 | 075-334-5968 |
| ファックス | 075-334-5968 |
| メール | shimamoto.clover@cocoa.plala.or.jp |
| ホームページ | http://clover-shimamoto.jimdo.com/ |

⑦ いどうしえんじぎょうしょ 移動支援事業所わくわく

主に知的障害を持つ方たちの日中生活支援通所施設です。どのような障害があっても生まれ育った地域で暮らし続けることを保障したいとの理念を持ち、活動を続けています。



【事業所外観】

【実施事業・利用対象者】

| 実施事業 | 主な対象者 | | | |
|------|-------|----|----|----|
| | 身体 | 知的 | 精神 | 児童 |
| 移動支援 | ● | ● | | |

【受付日時】

| | |
|------|----------------|
| 受付日時 | 月～金 8:30～17:30 |
| 休所日 | 土日祝・年末年始 |

【所在地・連絡先】

| | |
|--------|--|
| 法人名 | 社会福祉法人 島本福祉会 |
| 所在地 | 島本町若山台 1-793-4 |
| 電話 | 075-961-6095 |
| ファックス | 075-748-9260 |
| メール | wakuwaku@ruby.plala.or.jp |
| ホームページ | https://www.shimahuku.com |

2 短期入所・日中一時支援

～ 施設での短期宿泊、日中の見守りや活動の場の提供 など ～

《サービスの区分・内容》

●「障害福祉サービス」(自立支援給付)

| サービス名 | 内容 |
|--|---|
| <small>たん き にゆうしょ</small> 短期入所 (ショートステイ) | 介護者が病気などの場合に、施設に短期間入所し、入浴・排せつ・食事の介護などを行います。 |

●「地域生活支援事業」

| サービス名 | 内容 |
|---|--|
| <small>にっちゅういちじ しえんじぎょう</small> 日中一時支援事業 | 日中に、施設で活動の場を提供し、見守りや社会適用に必要な訓練などを行います。 |

事業所マップ



【町内】

①ショートステイふらっぴ ②レモンテラス ③クローバーしまもと ④アドバンス

【町外】

自立支援センター前穂（短期・日中）：高槻市日吉台 1-21-18 TEL072-689-8600

ショートステイセンターふれす（短期）：高槻市大字萩谷 14-1 TEL072-699-0844

ふれいす Be（短期）：高槻市郡家本町 5-2 TEL072-681-4720

ちいきふくししえん しまもと
① 地域福祉支援センター島本(ショートステイふらっぷ)

平成31年4月に開所した地域福祉支援センター島本は、生活介護事業と就労継続支援B型の通所施設、短期入所事業、障害児者の相談事業所、そして地域生活拠点事業等を実施する複合型の施設となります。

法人理念となる「利用者様の尊厳を守り、幸福を追求する」の実現に向け、さまざまな支援を実施します。



【事業所外観】

【実施事業・利用定員・利用対象者】

| 実施事業 | 定員 | 主な対象者 | | | |
|------|-----|-------|----|----|----|
| | | 身体 | 知的 | 精神 | 児童 |
| 短期入所 | 10人 | ● | ● | ● | ● |

【送迎・食事提供】

| | |
|------|----------------------|
| 送迎 | あり(自力通所が困難な方)(島本町内) |
| 食事提供 | あり(食物アレルギーの場合は代替対応可) |

【開設日時】

| | |
|------|-----------------|
| 開設日時 | 月～日 |
| 休所日 | 年末年始(12/29～1/3) |

【所在地・連絡先】

| | |
|--------|--|
| 法人名 | 社会福祉法人 南山城学園 |
| 所在地 | 島本町桜井3-4-2 |
| 電話 | 075-925-5223 |
| ファックス | 075-925-5301 |
| メール | flap@minamiyamashiro.com |
| ホームページ | http://minamiyamashiro.com |

② レモンテラス

社会福祉法人大阪水上隣保館の基本理念であるキリスト教の「隣人愛」の精神に基づき、誰もが障害の有無に関わらず、一人ひとりが互いに他を尊重し、コミュニケーション能力を向上するなど、ライフステージに応じて、自立に向けた力を育て、将来にわたり社会の中で生きていく力を育みます。また、自らの意欲で働くことのできる支援を進め、就労機会の確保に努めていくと共に、人々が集うことのできる開かれた施設づくりを進め、地域の方々や様々な人々と多様な交流ができる拠点となるよう運営してまいります。

障害者自立支援：将来、自立を目指せるように、楽しく快適に過ごせる空間の中で、一人ひとりの個性や特性に合った活動ができるように支援し、作業活動の場、機会をつくります。



【事業所内の様子】



【ウッドデッキ】

【実施事業・利用定員・利用対象者】

| 実施事業 | 定員 | 主な対象者 | | | |
|--------|-----|-------|----|----|----|
| | | 身体 | 知的 | 精神 | 児童 |
| 短期入所 | 4人 | ● | ● | | ● |
| 日中一時支援 | 15人 | ● | ● | | ● |

【送迎・食事提供】

| | |
|---------|----|
| 送 迎 | あり |
| 食 事 提 供 | あり |

【開設日時】

| | |
|-------|--|
| 開設日時 | 月～金 9:00～17:00 土、日(2・4・5週)、祝日 10:00～17:00 |
| 休 所 日 | 第1・第3日曜、年末年始(12/29～1/4) |

【所在地・連絡先】

| | |
|-------|--|
| 法 人 名 | 社会福祉法人 大阪水上隣保館 |
| 所 在 地 | 島本町広瀬二丁目7番4号 |
| 電 話 | 075-963-6981 |
| ファックス | 075-963-6982 |
| メ ー ル | lemonterrace@gol.com |



【事業所外観】

③ クローバーしまもと

障がい児童の家族を指導員に迎えることから開始した、「家族の気持ち・家庭での即した課題」などを大切に、当事者が生活の中で本当に必要な支援と一緒に考えてきました。

令和3年には「保育所等訪問」、令和4年から「児童発達支援」を新たに開始し、年齢・課題に適した対応術を提供しています



【事業所外観】



【ダイルーム】

自立活動・創作活動・お料理や自由遊びなどを通して自分発見ができたり、経験を積み重ねて自信を持てること、また、人との信頼関係を育むこと等を中心に温かい関わりを提供しています。家族からの依頼品「おつかい学習」、「音楽会」「ポップダンス」「クッキング」等行っています

【実施事業・利用定員・利用対象者】

| 実施事業 | 定員 | 主な対象者 | | | |
|--------|----|-------|----|----|----|
| | | 身体 | 知的 | 精神 | 児童 |
| 日中一時支援 | 5人 | ● | ● | | ● |

その他、放課後等デイサービス・児童発達支援・保育所等訪問支援も実施

【送迎・食事提供】

| | |
|------|----------|
| 送迎 | あり（島本町内） |
| 食事提供 | あり |

【開設日時】

| | |
|------|---|
| 開設時間 | 月～金 13:00～17:30 ※予約等の受付は 10:00～18:00 |
| 休所日 | 土日祝 |

【所在地・連絡先】

| | |
|--------|------------------------------------|
| 法人名 | NPO 法人クローバー自立支援センターしまもと |
| 所在地 | 島本町広瀬 3-3-24 |
| 電話 | 075-334-5968 |
| ファックス | 075-334-5968 |
| メール | shimamoto.clover@cocoa.plala.or.jp |
| ホームページ | http://clover-shimamoto.jimdo.com/ |



【ダイルーム】

パーソナルスペース
④ PersonalSpaceアドバンス

運動療育を中心に行っています。リハビリ・トレーニング等機能訓練も行っています。



【事業所外観】

【実施事業・利用定員・利用対象者】

| 実施事業 | 定員 | 主な対象者 | | | |
|--------|----|-------|----|----|----|
| | | 身体 | 知的 | 精神 | 児童 |
| 日中一時支援 | 5人 | ● | ● | ● | ● |

※その他、移動支援、児童発達支援、放課後等デイサービスも実施

【送迎・食事提供】

| | |
|------|---------------|
| 送迎 | あり(お問合せください) |
| 食事提供 | なし 持参 or 買い出し |

【受付日時】

| | |
|------|-------------------------|
| 受付日時 | 平日10時～18時 土曜日10時～17時 |
| 休所日 | 水・日 |

【所在地・連絡先】

| | |
|--------|---|
| 法人名 | 合同会社アドバンス |
| 所在地 | 島本町江川1-11-34 ワンハイツ江川1F |
| 電話 | 075-961-8388 |
| ファックス | 075-961-8387 |
| ホームページ | https://sportsday-advance.com/ |

3 障害児通所支援サービス

～ 障害児の通所療育、見守りや日中活動(放課後活動)の場の提供 など ～

《サービスの区分・内容》

●「障害児通所支援サービス」

| サービス名 | 内容 |
|------------------------------------|---|
| じ どうはったつ し えん 児童発達支援 | 未就学の障害児を対象に、日常生活における基本的な動作の指導、知識技能の付与、集団生活への適応訓練などを行います。 |
| い りょうがた じ どうはったつ し えん 医療型児童発達支援 | 肢体不自由児を対象に、専門的な訓練や指導、リハビリテーション、治療などを行います。 |
| ほう か ごとう 放課後等デイサービス | 就学中の障害児（小学生～18歳未満）を対象に、放課後や長期休暇中に、生活能力向上のための訓練や、日中活動（放課後活動）の場の提供などを行います。 |
| ほいくしょうほうもんしえん 保育所等訪問支援 | 保育所等を利用中または利用予定の障害児が、保育所等における集団生活の適応のための専門的な支援を必要とする場合に支援を行い、保育所等の安定した利用を促進します。 |
| きょたくほうもんがたじどうじどうしえん 居宅訪問型児童発達支援 | 重症心身障害等の重度障害により外出が著しく困難な障害児に対し、居宅を訪問して療育支援を行います。 |

事業所マップ



【町内】

- ①クローバーしまもと ②レモンテラス ③アミィ ④アドバンス
⑤Cocoro 島本 ⑥BaTON MINASE

【町外】

こども発達支援センターWill（児発・放デイ）：高槻市城北町 1-6-8 奥野ビル 2階 TEL072-662-0100

高槻市立療育園（医児発）：高槻市郡家本町 5-3 TEL072-681-6420

藍野療育園（医児発）：茨木市東太田 1-4-39 TEL072-627-8471

生活介護事業所：あいの（放デイ）：茨木市東太田 1-4-39 TEL072-627-1919

① クローバーしまもと

障がい児童の家族を指導員に迎えることから開始した、「家族の気持ち・家庭での即した課題」などを大切に、当事者が生活の中で本当に必要な支援と一緒に考えてきました。令和3年には「保育所等訪問」、令和4年から「児童発達支援」を新たに開始し、年齢・課題に適した対応術を提供しています。



【事業所外観】



【居室】

自立活動・創作活動・お料理や自由遊びなどを通して自分発見ができたり、経験を積み重ねて自信を持つこと、また、人との信頼関係を育むこと等を中心に温かい関わりを提供しています。家族からの依頼品「おつかい学習」、「音楽会」「ポップダンス」「クッキング」等行っています。

【実施事業・利用定員・利用対象者】

| 実施事業 | 定員 | 対象児童 |
|------------|-----|---------------|
| 児童発達支援 | 10人 | 就学前の障害児 |
| 放課後等デイサービス | | 小学生～18歳未満の障害児 |
| 保育所等訪問支援 | — | 就学前～18歳未満の障害児 |

※その他、移動支援・日中一時支援も実施

【送迎・食事提供】

| | |
|------|-------------------|
| 送迎 | あり |
| 食事提供 | あり（※ただし、長期休暇等の場合） |

【開設日時】

| | |
|------|---|
| 開設日時 | 月～金 13:00～17:30（平日の放課後） 10:00～17:30（長期休暇中） ※予約等の受付は 10:00～18:00 |
| 休所日 | 土日祝 |

【所在地・連絡先】

| | |
|--------|---|
| 法人名 | NPO 法人クローバー自立支援センターしまもと |
| 所在地 | 島本町広瀬 3-3-24 |
| 電話 | 075-334-5968 |
| ファックス | 075-334-5968 |
| メール | shimamoto.clover@cocoa.plala.or.jp |
| ホームページ | http://clover-shimamoto.jimdo.com/ |



【プレイルーム】

② レモンテラス

社会福祉法人大阪水上隣保館の基本理念であるキリスト教の「隣人愛」の精神に基づき、誰もが障害の有無に関わらず、一人ひとりが互いに他を尊重し、コミュニケーション能力を向上するなど、ライフステージに応じて、自立に向けた力を育て、将来にわたり社会の中で生きていく力を育みます。また、自らの意欲で働くことのできる支援を進め、就労機会の確保に努めていくと共に、人々が集うことのできる開かれた施設づくりを進め、地域の方々や様々な人々と多様な交流ができる拠点となるよう運営してまいります。



【事業所外観】



【運動スペース】

【実施事業・利用定員・利用対象者】

| 実施事業 | 定員 | 対象児童 |
|------------|-----|---------------|
| 児童発達支援 | 10人 | 就学前の障害児 |
| 放課後等デイサービス | 15人 | 小学生～18歳未満の障害児 |

【送迎・食事提供】

| | |
|------|----|
| 送迎 | あり |
| 食事提供 | あり |

【開設日時】

| | |
|------|---|
| 開設日時 | 月～金 9:00～17:00 土、日(2・4・5週)、祝日 10:00～17:00 |
| 休所日 | 第1・3日曜日 年末年始(12/29～1/4) |

【所在地・連絡先】

| | |
|-------|--|
| 法人名 | 社会福祉法人 大阪水上隣保館 |
| 所在地 | 島本町広瀬二丁目7番4号 |
| 電話 | 075-963-6981 |
| ファックス | 075-963-6982 |
| メール | lemonterrace@gol.com |



【療育スペース】

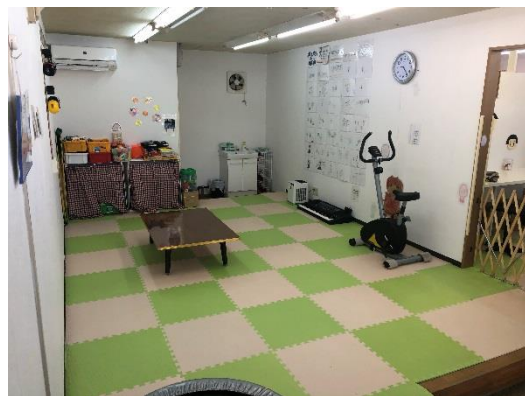
③ アミー

楽しく学ぶ、1人1人が笑顔で輝く、得意を発見、苦手の克服を目指した療育を目標にしています。

【提供サービスの内容】

行事に合わせたイベント、課外イベント(遠足)、工作活動、宿題、ニーズに応じたプリント課題、人の関わり方やコミュニケーション能力向上 等

【プレイルーム】



【実施事業・利用定員・利用対象者】

| 実施事業 | 定員 | 対象児童 |
|------------|-----|----------------------|
| 児童発達支援 | 10人 | 就学前の障害児 (2歳6か月から) |
| 放課後等デイサービス | 10人 | 小学生～18歳未満 の障害児 |

【送迎・食事提供】

| | |
|------|----------------------------|
| 送迎 | あり (ご自宅送迎の時間指定はご遠慮願います) |
| 食事提供 | あり (アレルギー等の有無をお聞かせ下さい) |

【開設日時】

| | |
|------|-----------------|
| 開設日時 | 月～金 10:00～17:00 |
| 休所日 | 土・日曜日 |

【所在地・連絡先】

| | |
|-------|--|
| 法人名 | 合同会社 Wearf |
| 所在地 | 島本町広瀬 4-22-5 |
| 電話 | 075-777-4462 |
| ファックス | 075-777-4462 |
| メール | amii1234@jcom.zaq.ne.jp |



【建物外観】

④ ^{パーソナル} ^{スペース} PersonalSpaceアドバンス

運動療育を中心に行っています。リハビリ・トレーニング等機能訓練も行っています。

【提供サービスの内容】

フットサル・学校体育・体操・各種スポーツ指導



【事業所外観】

【実施事業・利用定員・利用対象者】

| 実施事業 | 定員 | 対象児童 |
|------------|-----|---------------|
| 児童発達支援 | 10人 | 就学前の障害児 |
| 放課後等デイサービス | 10人 | 小学生～18歳未満の障害児 |

【送迎・食事提供】

| | |
|------|---------------|
| 送迎 | あり(お問合せください) |
| 食事提供 | なし 持参 or 買い出し |

【開設日時】

| | |
|------|-------------------------|
| 開設日時 | 平日10時～18時 土曜日10時～17時 |
| 休所日 | 水・日 |

【所在地・連絡先】

| | |
|--------|---|
| 法人名 | 合同会社アドバンス |
| 所在地 | 島本町江川1-11-34 ワンハイツ江川1F |
| 電話 | 075-961-8388 |
| ファックス | 075-961-8387 |
| ホームページ | https://sportsday-advance.com/ |

⑤ Cocoro島本

Cocoro島本では、子どもたちにとって居心地がよく(Comfortable)・地域に根ざした(community)・空間(room)を提供することで、一人ひとりの可能性を見出し、磨き、輝かせ、心身の健やかな成長を支援します。

親子通所での療育により、自宅外の場所で子どもと1対1で関わる時間を持ち、互いの理解を深めることで、よりよい親子関係の構築をサポートします。

1グループ5名程度の小集団療育です。最初の30分は親子あそびの時間、その後に保護者と離れて子どもと支援者で過ごす時間を持ちます。大型遊具を通して体幹を鍛えたりバランス感覚を養ったり、おままごとやブロックあそび等を通して手指の操作性やコミュニケーション力を育んだり、子ども一人ひとりの興味・関心や年齢に応じて、さまざまなプログラムを提供していきます。



【大型遊具(ホール)】



【相談室】

【実施事業・利用定員・利用対象者】

| 実施事業 | 定員 | 対象児童 |
|--------|-----|--------------|
| 児童発達支援 | 10人 | 概ね2歳～就学前の障害児 |

【送迎・食事提供】

| | |
|------|--------------------|
| 送迎 | なし |
| 食事提供 | なし おやつ提供:あり(1回50円) |

【受付日時】

| | |
|------|---|
| 受付日時 | 月・火・木・金・土曜日 8:30～12:00、13:00～16:30 ※開所時間は9:30～15:30 |
| 休所日 | 水・日曜日、祝日、年末年始 |

【所在地・連絡先】

| | |
|--------|---|
| 法人名 | 社会福祉法人 南山城学園 |
| 所在地 | 島本町桜井2丁目7番1号 (認定こども園ゆいの詩に併設) |
| 電話 | 075-962-1777 |
| ファックス | 075-962-1781 |
| メール | cocoro.s@minamiyamashiro.com |
| ホームページ | https://minamiyamashiro.com/cocoro/ |

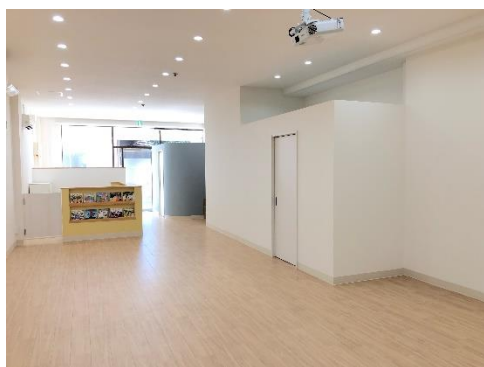
”ひとり”に寄り添い、個性を大切にしながら、生活能力・コミュニケーション能力の向上を目指します。そして将来、学校や地域での集団生活を安心して送れるように支援していきます。また ICT 療育カリキュラム「KitS Green」も取り入れ、やり込んだ体験や感覚、誰かと一緒に頑張れた成功体験や達成感をたくさん経験する事で非認知スキルを育む新しい療育を提供しています。

【提供サービスの内容】

サーキットトレーニング、個別トレーニング、SST、Kits Green、粗大運動、微細運動、生活に必要なスキルの構築(トイレ、食事等)、集団活動。※それぞれ時間を決めて切り替えながらスケジュールに取り組んでいます。



【事業所外観】



【事業所内の様子】

【実施事業・利用定員・利用対象者】

| 実施事業 | 定員 | 対象児童 |
|------------|-----|-------------------------------|
| 児童発達支援 | 10人 | 就学前の障害児 (概ね3歳から) |
| 放課後等デイサービス | | 小学生～18歳未満 の障害児 (概ね8歳まで) |

【送迎・食事提供】

| | |
|------|----|
| 送迎 | あり |
| 食事提供 | なし |

【開設日時】

| | |
|------|---|
| 開設日時 | 月～金 11:30～17:30 (長期休暇、祝日 9:30～16:00) |
| 休所日 | 土・日・祝日 |

【所在地・連絡先】

| | |
|--------|---|
| 法人名 | 株式会社 BaTON(バトン) |
| 所在地 | 島本町広瀬4丁目20-20 |
| 電話 | 075-925-7405 |
| ファックス | 075-925-7407 |
| ホームページ | https://www.baton1118.com/ |



【療育の様子】

4 日中活動系サービス・地域活動支援センター（通所施設）

～ 通所施設での日中活動・生産活動・創作的活動の場の提供、就労支援 など ～

《サービスの区分・内容》

●「障害福祉サービス」(自立支援給付)

| 事業名 | 内容 |
|--|---|
| せいかつかいご 生活介護 | 常時介護を要する障害者に対し、日中に障害者施設などで、入浴・排せつ・食事の介護や、創作的活動または生産活動の機会の提供などを行います。 |
| じりつくんれん 自立訓練 せいかつくんれん (生活訓練・機能訓練) | 自立した日常生活や社会生活ができるよう、一定の期間、身体機能向上や生活能力向上のための訓練を行います。 |
| しゅうろういこうしえん 就労移行支援 | 一般の事業所への就労のため、一定の期間、就労に必要な知識・能力の向上のための訓練を行います。 |
| しゅうろうけいぞくしえん 就労継続支援 がた がた (A型・B型) | 通常の事業所に雇用されることが困難な障害者を対象に、就労の機会の提供、就労に必要な知識・能力の向上のための訓練などを行います。 「A型」は雇用契約に基づく就労の機会や訓練などを、「B型」は雇用契約によらない就労の機会や訓練などを提供します。 |
| しゅうろうていちゃくしえん 就労定着支援 | 就労移行支援等を経て一般就労に移行した障害者で、就労に伴う環境変化により生活面の課題が生じている方を対象に、一定の期間、相談や連絡調整、課題の解決に向けた支援を行い、職場定着を支援します。 |

●「地域生活支援事業」

| 事業名 | 内容 |
|--------------------------|--|
| ちいきかつどうしえん 地域活動支援センター | 生産活動・創作的活動の機会の提供や、社会との交流の促進などを行う通所型施設として、障害者の地域生活を支援します。 |

事業所マップ



【町内】

- ①デイセンターふらっが ②わくわく ③島本障害者共働作業所 ④すばる
- ⑤レモンテラス ⑥キャンパス・オリーブ

【町外】

就労支援センターフォルツァ（生活・就移）：高槻市城北町 1-6-19 カンパリ城北ビル 1F, 2F TEL072-670-2450

LITALICO ワークス高槻（就移・就定）：高槻市高槻町 15-8 ダイエツビル 6F TEL072-686-6663

JSN 茨木（就移・就定）：大阪府茨木市春日 1-1-5（2F） TEL072-645-6633

ちいきふくししえん しまもと
① 地域福祉支援センター島本(デイセンターふらっぷ)

地域福祉支援センター島本は、障害者やその家族の地域生活を支援する地域生活支援拠点等施設として、平成31年4月に開所をしました。南山城学園の法人理念、「利用者様の尊厳を守り、幸福を追求する」ことを実現するため、さまざまな支援を実施します。

【主な活動内容】

生活介護： チラシポスティング、お醤油ボトルのキャップはめ、機能訓練など

就労継続支援 B 型： 紙袋取手付け、清掃活動、広報紙ポスティングなど



【事業所外観】



【生活介護：作業風景】

【実施事業・利用定員・利用対象者】

| 実施事業 | 定員 | 主な対象者 | | | |
|----------|-----|-------|----|----|----|
| | | 身体 | 知的 | 精神 | 児童 |
| 生活介護 | 25人 | ● | ● | ● | |
| 就労継続支援B型 | 15人 | ● | ● | ● | |

【送迎・食事提供】

| | |
|------|-----------------------|
| 送迎 | あり(自力通所が困難な方)(島本町内) |
| 食事提供 | あり(食物アレルギー-の場合は代替対応可) |

【開設日時】

| | |
|------|--|
| 開設日時 | 月～金 9:00～16:00 (第一・三土曜日は9:00～13:00) |
| 休所日 | 日祝、お盆(8/13～8/16) 年末年始(12/29～1/3) |

【所在地・連絡先】

| | |
|--------|--|
| 法人名 | 社会福祉法人 南山城学園 |
| 所在地 | 島本町桜井3-4-2 |
| 電話 | 075-925-5223 |
| ファックス | 075-925-5301 |
| メール | flap@minamiyamashiro.com |
| ホームページ | http://minamiyamashiro.com |



【就労継続支援B型：作業風景】

さぎょうしょ プラス
② 作業所わくわく (わくわく +)

主に知的障害を持つ方たちの日中生活支援通所施設です。どのような障害があっても生まれ育った地域で暮らし続けることを保障したいとの理念を持ち、活動を続けています。

【主な活動内容】

「働く」ことを活動の中心としています。利用者さんの力に合わせて、内職を中心とした軽作業やマンション清掃、刺繍をした製品作りに取り組んでいます。

【作業所わくわく外観(若山台)】



プラス
【わくわく+ 外観(広瀬)】



【事業所内の様子】



【実施事業・利用定員・利用対象者】

| 実施事業 | 定員 | 主な対象者 | | | |
|------|-----|-------|----|----|----|
| | | 身体 | 知的 | 精神 | 児童 |
| 生活介護 | 20人 | ● | ● | ● | |

【送迎・食事提供など】

| | |
|------|----|
| 送迎 | あり |
| 食事提供 | あり |

【開設日時】

| | |
|------|------------------------------|
| 開設日時 | 月～金 9:00～17:30 ※一部の土曜日も開設 |
| 休所日 | 土日祝、年末年始(12/28～1/3) |

【所在地・連絡先】

| | |
|--------|--|
| 法人名 | 社会福祉法人 島本福祉会 |
| 所在地 | 島本町若山台 1-793-4 |
| 電話 | 075-961-6095 |
| ファックス | 075-748-9260 |
| メール | wakuwaku@ruby.plala.or.jp |
| ホームページ | http://simahuku.com/ |

フレンズ
【Friends】

事業所で製作した製品を購入できます



③ しまもとしょうがいしゃきょうどう さぎょうしょ 島本障害者共働作業所

（理念）

- * 障がい者問題は福祉問題ではなく、優れて労働問題である。
- * 障がい者に自己判断の力を育て、自分の人生を自己決定して生きる力をつけさせる。
- * 人との接触を増やすため、誰もがほしがる良い商品の販売活動を中心に置く。

【主な活動内容】

商品販売、食品等配達、イベント出店、農作業、マンション清掃、レクリエーション など



【事業所外観】



【作業風景】

【実施事業・利用定員・利用対象者】

| 実施事業 | 定員 | 主な対象者 | | | |
|------------|-----|-------|----|----|----|
| | | 身体 | 知的 | 精神 | 児童 |
| 地域活動支援センター | 10人 | | ● | | |

【送迎・食事提供】

| | |
|------|----|
| 送迎 | なし |
| 食事提供 | なし |

【開設日時】

| | |
|------|---------------------|
| 開設日時 | 月～金 9:30～17:00 |
| 休所日 | 土日祝、年末年始(12/29～1/3) |

【所在地・連絡先】

| | |
|-------|------------------------------|
| 団体名 | 島本共働センター |
| 所在地 | 島本町広瀬 1-5-2 エクセルコート水無瀬 1階 |
| 電話 | 075-962-3485 |
| ファックス | 075-962-3485 |



【イベント出店の様子】

④ 福祉事業所 すばる

えがわじぎょうしょ しゅうろうびーがた せいかつくんれん よどがわじぎょうしょ せいかつかいご
江川事業所(就労B型・生活訓練) 淀川事業所(生活介護)

福祉事業所すばるでは、主に精神障害(高次脳機能障害、若年性認知症を含む)や発達障害を抱える方の相談に応じ、地域とのつながりを大切にしながら、その生活上の困難を解決し、日々の活動や仕事を提供することをめざしています。

見学や体験参加、ボランティア等、興味のある方はいつでもご連絡ください。

【主な活動内容】

清掃、ホスティング、農作業、イベント出店
 製菓、調理など



【事業所外観(江川)】



【厨房での作業の様子】

【実施事業・利用定員・利用対象者】

| 実施事業 | 定員 | 主な対象者 | | | |
|----------|-----|-------|----|----|----|
| | | 身体 | 知的 | 精神 | 児童 |
| 就労継続支援B型 | 14人 | | | ● | |
| 生活訓練 | 6人 | | | ● | |
| 生活介護 | 6人 | | | ● | |

※その他、特定相談支援も実施

【送迎・食事提供】

| | |
|------|-------------|
| 送迎 | あり(※生活訓練のみ) |
| 食事提供 | あり(夕食) |

【開設日時】

| | |
|------|-----------------------|
| 開設日時 | 月・火・木・金・土 13:00~19:00 |
| 休所日 | 水・日・祝、年末年始(12/29~1/3) |

【所在地・連絡先】

| | |
|--------|--|
| 法人名 | NPO 法人すばる |
| 所在地 | 島本町江川 2-2-2(江川事業所) 島本町江川 2-15-9-47(淀川事業所) |
| 電話 | 075-961-1691 |
| ファックス | 075-961-1694 |
| メール | subaru.npo@gmail.com |
| ホームページ | http://www.npo-subaru.net/ http://nposubaru.blog.fc2.com/ |



【事業所外観(淀川)】

⑤ レモンテラス

社会福祉法人大阪水上隣保館の基本理念であるキリスト教の「隣人愛」の精神に基づき、誰もが障害の有無に関わらず、一人ひとりが互いに他を尊重し、コミュニケーション能力を向上するなど、ライフステージに応じて、自立に向けた力を育て、将来にわたり社会の中で生きていく力を育みます。また、自らの意欲で働くことのできる支援を進め、就労機会の確保に努めていくと共に、人々が集うことのできる開かれた施設づくりを進め、地域の方々や様々な人々と多様な交流ができる拠点となるよう運営してまいります。

【事業所外観】



【食堂】



【実施事業・利用定員・利用対象者】

| 実施事業 | 定員 | 主な対象者 | | | |
|----------|-----|-------|----|----|----|
| | | 身体 | 知的 | 精神 | 児童 |
| 生活介護 | 20人 | ● | ● | | ● |
| 就労継続支援B型 | 10人 | ● | ● | | ● |

【送迎・食事提供など】

| | |
|------|----|
| 送迎 | あり |
| 食事提供 | あり |

【開設日時】

| | |
|------|---|
| 開設日時 | 月～金 9:00～17:00 土、日(2・4・5週) 祝日 10:00～17:00 |
| 休所日 | 第1・3日曜日 年末年始(12/29～1/4) |

【所在地・連絡先】

| | |
|-------|--|
| 法人名 | 社会福祉法人 大阪水上隣保館 |
| 所在地 | 島本町広瀬二丁目7番4号 |
| 電話 | 075-963-6981 |
| ファックス | 075-963-6982 |
| メール | lemonterrace@gol.com |

【作業スペース】



⑥ キャンパス・オリーブ

北摂・乙訓地域初の「学びの場」。障がいがあっても他の人と同じように大人への移行期は学びの中で、その人のペースで、ゆっくり、じっくり。学びの中でいろいろなことを知り、経験し、考えて、悩んで、楽しむ。仲間と共に青年期を満喫し、その人らしさが輝けるような土台づくりをサポートします。

高校・高等部卒業後の進路は就労だけではない。障がいがあっても選択肢を増やしてもらいたいと考えています。そのためにも、まずはどんなところかを知っていただきたいので、お気軽にお問い合わせください。

【主な活動内容】

自立訓練(生活訓練)事業。

学生(利用者)さんから聞き取りをし、興味・関心のあることをできるだけ取り入れてカリキュラムを検討。その年度(学年)にあった取り組みをしていきます。また、大阪保育福祉専門学校の中にある環境を活かし、専門学校の学生さんとの交流も行っています。



【事業所外観】



【教室】

【実施事業・利用定員・利用対象者】

| 実施事業 | 定員 | 主な対象者 | | | |
|----------------|-----|-------|----|----|----|
| | | 身体 | 知的 | 精神 | 児童 |
| 自立訓練 (生活訓練) | 20人 | | ● | ● | |

【送迎・食事提供など】

| | |
|------|------------------|
| 送迎 | 応相談 |
| 食事提供 | 希望者には配食弁当有(実費負担) |

【開設日時】

| | |
|------|---|
| 開設日時 | 月～金 8:30～17:00 土(第2・4)8:30～14:30 |
| 休所日 | 土日祝、夏季(8/11～15) ※第2・4土曜日は基本的に開所 年末年始(12/29～1/3) |

【所在地・連絡先】

| | |
|-------|----------------------------------|
| 法人名 | NPO 法人オリーブ |
| 所在地 | 島本町山崎 5-3-10 大阪保育福祉専門学校 中村記念館 |
| 電話 | 075-963-1555 |
| ファックス | 075-963-1556 |



【桜】



【調理実習室】

5 相談支援事業

～ 相談支援、サービス等利用計画の作成 など ～

《サービスの区分・内容》

●相談支援事業

| サービス名 | 内容 |
|---|---|
| いっばんそうだん し えん じ ぎょう 一般相談支援事業 | 町の委託する相談支援事業者が、障害者等やその家族からの相談に応じ、必要な情報提供・助言などを行い、自立した日常生活・社会生活がおくれるよう支援します。 |
| とくていそうだん し えん じ ぎょう 特定相談支援事業 | 障害福祉サービスの利用者に対し、サービス等利用計画を作成し、定期的にモニタリングを行うなど計画的な支援を行います。 |
| しょうがいじそうだん し えん じ ぎょう 障害児相談支援事業 | 障害児通所支援の利用児童に対し、サービス等利用計画を作成し、定期的にモニタリングを行うなど計画的な支援を行います。 |

事業所マップ



【町内】

- ①ういっしゅ ②レモンテラス ③すばる ④わくわく

① ちいきふくししえん しまもと 地域福祉支援センター島本

しょうがいじ しゃ そうだんしえん (障害児(者)相談支援センターういっしゅ)

【事業所外観】



【実施事業・利用対象者】

| 実施事業 | 主な対象者 | | | |
|---------|-------|----|----|----|
| | 身体 | 知的 | 精神 | 児童 |
| 一般相談支援 | ● | ● | ● | ● |
| 特定相談支援 | ● | ● | ● | ● |
| 障害児相談支援 | | | | ● |

【受付日時】

| | |
|-------|---|
| 受付日時 | 月～金 9:00～16:00 (第一・三土曜日は 9:00～13:00) |
| 休 所 日 | 日祝、お盆(8/13～8/16) 年末年始(12/29～1/3) |

【所在地・連絡先】

| | |
|-------|--|
| 法 人 名 | 社会福祉法人 南山城学園 |
| 所 在 地 | 島本町桜井3-4-2 |
| 電 話 | 075-925-5513 |
| ファックス | 075-925-5301 |
| メ ー ル | flap@minamiyamashiro.com |

② レモンテラス

【事業所外観】



【実施事業・利用対象者】

| 実施事業 | 主な対象者 | | | |
|---------|-------|----|----|----|
| | 身体 | 知的 | 精神 | 児童 |
| 特定相談支援 | ● | ● | | ● |
| 障害児相談支援 | | | | ● |

【受付日時】

| | |
|-------|--|
| 受付日時 | 月～金 9:00～17:00 土、日(2・4・5週)祝日 10:00～17:00 |
| 休 所 日 | 第1・3日曜日 年末年始(12/29～1/4) |

【所在地・連絡先】

| | |
|-------|--|
| 法 人 名 | 社会福祉法人 大阪水上隣保館 |
| 所 在 地 | 島本町広瀬二丁目7番4号 |
| 電 話 | 075-963-6981 |
| ファックス | 075-963-6982 |
| メ ー ル | lemonterrace@gol.com |

③ 福祉事業所 すばる

【事業所外観(江川)】



【実施事業・利用対象者】

| 実施事業 | 主な対象者 | | | |
|--------|-------|----|----|----|
| | 身体 | 知的 | 精神 | 児童 |
| 特定相談支援 | | | ● | |

【受付日時】

| | |
|-------|-----------------------|
| 受付日時 | 月・火・木・金 13:00～16:00 |
| 休 所 日 | 水・日・祝、年末年始(12/29～1/3) |

【所在地・連絡先】

| | |
|-------|----------------------|
| 法 人 名 | NPO 法人すばる |
| 所 在 地 | 島本町江川 2-2-2 |
| 電 話 | 075-961-1691 |
| ファックス | 075-961-1694 |
| メ ー ル | subaru.npo@gmail.com |

④ 作業所わくわく

【事業所外観】



【実施事業・利用対象者】

| 実施事業 | 主な対象者 | | | |
|--------|-------|----|----|----|
| | 身体 | 知的 | 精神 | 児童 |
| 特定相談支援 | ● | ● | ● | |

【受付日時】

| | |
|-------|---------------------|
| 受付日時 | 月～金 9:00～17:00 |
| 休 所 日 | 土日祝、年末年始(12/28～1/3) |

【所在地・連絡先】

| | |
|--------|--|
| 法 人 名 | 社会福祉法人 島本福祉会 |
| 所 在 地 | 島本町若山台 1-793-4 |
| 電 話 | 075-961-6095 |
| ファックス | 075-748-9260 |
| メ ー ル | wakuwaku@ruby.plala.or.jp |
| ホ-ムペ-ジ | https://www.shimahuku.com |

【発行】令和6年1月

島本町役場 福祉推進課（役場1階⑦番窓口）

住所 〒618-8570 大阪府三島郡島本町桜井2-1-1

電話 (075) 962-7460 (直通) / FAX (075) 962-5652

※島本町ホームページ (<https://www.town.shimamoto.lg.jp>) でも、この冊子の PDF データを掲載しています。

※この冊子の内容は発行時点のものであり、内容が変更になる場合がありますので、ご了承ください。