

町内の障害者施設で  
買えるもの & お願いできること  
(販売製品・受託作業カタログ)



令和6年2月  
島本町

# 目次

■はじめに	2
■施設一覧	3
■施設マップ	4
■食品・手芸製品・雑貨等（買えるもの）	5
デイセンターふらっぷ	5
作業所わくわく	6
島本障害者共同作業所	7
福祉事業所すばる	8
障害者自立支援拠点レモンテラス	9
■受託作業（お願いできる業務）	10
デイセンターふらっぷ	10
福祉事業所すばる	10
島本障害者共同作業所	11
作業所わくわく	11
障害者自立支援拠点レモンテラス	11
■イベント出店	12
■作業所わくわくの店  ハンドメイドショップ「Friends」	13
■レモンテラス  火曜野菜市	14

# はじめに

この冊子は、町内の障害者施設で製造・販売している製品や、受託している作業などをご紹介します。団体・企業、地域住民のみなさんに、施設の活動や、製品・作業を知っていただき、障害者への理解を深めるとともに、今後の発注の促進につなげていくことを目的としています。

**障害者施設では、こんな仕事をしています！**

## □ 身近な地域で働いています

➤ 町内の各施設では、障害のある方が、製造、販売、各種作業などを行って働いています。

## □ モノを作って販売しています

➤ 手芸品、雑貨、食品などを製造し、販売しています。

## □ いろんな仕事を請け負っています

➤ 清掃、ポスティングなど、さまざまな作業を受託しています。

## □ みなさんの購入や発注が、働く障害者の生活を支えています

➤ 物品販売や作業請負による収益は、施設で働く障害のある方の「工賃」となり、大切な収入源となっています。

ここに掲載している販売製品や受託作業などは、一部のものです。

新たな製品や作業に関する相談もお気軽にお寄せください。



**お問い合わせ、ご注文をお待ちしています！**

# 施設一覧

施設名	製品・作業紹介	連絡先
<p>①デイセンターふらっぷ</p> 	<p>製品:こだわりの生食パン            作業:紙袋紐付け、            清掃作業剪定作業            ビラ配布</p>	<p>TEL 075-925-5223            FAX 075-925-5301            〒618-0022            島本町桜井3-4-2            受付時間: 月~土曜日 8:30~16:00            メール: flap@minamiyamashiro.com            URL: http://minamiyamashiro.com</p>
<p>②作業所わくわく</p> 	<p>刺し子や染めの布製品、小物の製造と販売、内職、清掃の請負などを行っています。</p>	<p>TEL 075-961-6095            FAX 075-748-9260            〒618-0024 島本町若山台1-793-4            受付時間: 月~金曜日 9:00~17:30            メール: wakuwaku@ruby.plala.or.jp            URL: http://simahuku.com/</p>
<p>③島本障害者共働作業所</p> 	<p>障害者自身が旬の無農薬野菜を中心に、店頭で販売しています。おつりの計算など十分ではありませんが、地域の皆さんの信頼を得ることを目標に活動しています。一度、立ち寄ってみてください。</p>	<p>TEL 075-962-3485            FAX 075-962-3485            〒618-0011 島本町広瀬1-5-2            エクセルコート水無瀬1階            受付時間: 月~金曜日 9:30~17:00</p>
<p>④福祉事業所すばる</p> 	<p>食品(焼き菓子・プリン等)の製造販売、清掃やポストイング、洗車などの作業請負を行っています。</p>	<p>TEL 075-961-1691            FAX 075-961-1694            〒618-0013 島本町江川二丁目2番2号            受付時間: 月・火・木・金・土曜日            13:00~19:00 (水曜休み)            メール: subaru.npo@gmail.com            URL: http://www.npo-subaru.net/            http://nposubaru.blog.fc2.com/</p>
<p>⑤障害者自立支援拠点 レモンテラス</p> 	<p>利用者が描かれたデザイングッズ(クリアファイル、エコバッグ等)、施設内の畑で収穫した無農薬野菜の販売、内職の請負を行っています。</p>	<p>TEL 075-963-6981            FAX 075-963-6982            〒618-0011 島本町広瀬2-7-4            受付時間: 月~金曜日 9:00~17:00            メール: lemonterrace@gol.com            URL: https://lemonterrace.jp/facility/</p>

# 施設マップ



- ①デイセンターいらいら      ②作業所わくわく      ③島本障害者共同作業所
- ④福祉事業所すばる      ⑤障害者自立支援拠点レモンテラス
- ⑥ハンドメイドショップ「Friends」

# 食品・手芸製品・雑貨等(買えるもの)

町内の各施設では、焼き菓子や野菜などを製造・販売しています。施設での販売のほか、仕出し、配達などもご相談に応じますので、お気軽にお問い合わせください。

## デイセンターふらっぴ

種類	内容
食品	<ul style="list-style-type: none"> <li>・こだわりの生食パン</li> <li>・菓子食パン（あん/チョコ/いちご/オレンジ）（予約制）</li> <li>・ラスク</li> </ul>
その他	ご依頼があれば、堆肥、パウンドケーキ(個包装 or 1本)ご準備致します。

### 製品の一例（全て税込）

#### 【こだわりの生食パン】



価格：400円/1斤  
：800円/1本（2斤）

#### 【あん食パン】



価格：400円/1個（0.5斤）

#### 【チョコ食パン】



価格：400円/1個（0.5斤）

#### 【いちご食パン】



価格：400円/1個（0.5斤）

#### 【オレンジ食パン】



価格：400円/1個（0.5斤）

#### 【ラスク】



価格：100円/1袋

## 作業所わくわく

種類	内容
<b>食品</b>	クッキー、ジャム チョコレート（季節限定）
<b>布製品・雑貨など</b>	ブックカバー、カードケース、ポーチ、ペンケース キーホルダー、アクリルたわし、手すきハガキ
<b>その他</b>	乾燥よもぎ 200円（季節限定）

### 製品の一例



わくわくっくい 150円



ジャム 450円



ブックカバー 800円



ミニポーチ 600円



通帳ケース 800円



ペンケース 700円



カードケース 500円



鉛筆キーホルダー 200円



手すきハガキ 1枚 50円

## 島本障害者共働作業所

種類	内容
<b>食品</b>	季節の野菜&くだもの ブルーベリージャム
<b>その他</b>	粉せっけん、固形せっけん

### 製品の一例

#### 季節の野菜



価格：100円～

#### 季節のくだもの



価格：100円～

#### 固形せっけん



価格：150円

#### 粉せっけん



価格：900円

#### ブルーベリージャム



価格：700円～



## 福祉事業所すばる

種類	内容
<b>食品</b>	水無瀬プリン、ほうじ茶プリン、豆乳シフォンケーキ 水無瀬バウム、ごぼう茶、みづまろくんクッキー、アイシングクッキー、サブレ・カンパーニュ、マンデル・シュタンゲンなど

### 製品の一例

<p>水無瀬プリン</p>  <p>価格：150円</p>	<p>豆乳シフォンケーキ</p>  <p>価格：1200円/ホール</p>	<p>みづまろくんクッキー</p>  <p>価格：200円/2枚</p>
<p>水無瀬バウム</p>  <p>価格：150円</p>	<p>ほうじ茶プリン</p>  <p>価格：200円</p>	<p>ごぼう茶</p>  <p>価格：500円～</p>
<p>ナッツクッキー</p>  <p>価格：100円/2枚</p>	<p>アイシングクッキー</p>  <p>価格：200円～（デザインにより価格は変わります）</p>	<p>サブレ・カンパーニュ</p>  <p>価格：200円</p>

## 障害者自立支援拠点 レモンテラス

種類	内容
食品	採れたて無農薬野菜等、山崎産竹の子メンマ
雑貨	マスキングテープ、エコバッグ、ふせん クリアファイル (A4.A6)

### 製品の一例

マスキングテープ (ハード、オニヤン)



価格：450円

クリアファイル



価格：A4→300円

A6→200円

レモン



価格：200～300円

ふせん



価格：100円

採れたて無農薬野菜



価格：100円～

エコバッグ



価格：1000円

銀杏



価格：1袋→100円

花ゆず



価格：100円

山崎産竹の子メンマ



価格：350円

## 受託作業(お願いできる業務)

各施設では、個人や団体（役場・会社・自治会など）から、さまざまな仕事をうけおきます。「こんな仕事をしてほしい」と思ったら、お気軽にご相談ください。

### デイセンターふらっぴ

作業の種類	内容	備考
軽作業	紙袋取手付け、醤油キャップ付け、空き缶つぶし	
外作業	チラシポスティング、除草、剪定	
清掃作業	歩道清掃、公共施設トイレ清掃	

### 福祉事業所すばる

作業の種類	内容	備考
ビラ折り、ビラ配り (ポスティング)	チラシなどを各戸に配布します。少ない配布数からでも対応しますので、お気軽にご相談ください。	配布日・配布日数 応相談 5円~/部
袋詰め作業	商品の袋詰め、テープ貼り、バーコード貼りなどの一連の作業を行っています。	納期応相談 1袋1円~
印刷・製本	冊子やリーフレットなどの作成をいたします。	納期・価格 応相談
洗濯、アイロンがけ	現在、介護施設の制服を洗濯しています。 必要に応じてアイロンがけもして、翌日お届けしています。	納期応相談 買い物かご1杯 800円~
愛犬の散歩	高齢等で元気なワンちゃんのお散歩ができなくなった方の愛犬をお散歩しています。	主に小型犬 1000円/時
清掃	現在、公共施設のトイレ・廊下掃除を行っております。 作業量に合わせ、グループで対応します。	価格など応相談
洗車	ボディ洗い、拭き上げ、車内清掃、マットの埃とりをしています。	軽自動車 1100円 中型車 1300円 ワンボックス 1600円
畑作業	水やり、草抜きなど。作業量に合わせ、グループで対応します。	1人500円/時
庭の掃除	草引きを中心に、ご相談のうえ、お庭をきれいにします。 工具で木をきることもあります。	1人500円/時

## 島本障害者共働作業所

作業の種類	内容
清掃作業	マンションの清掃などを受託しています。

## 作業所わくわく

作業の種類	内容
清掃作業	マンションや病院の清掃などを受託しています。
内職作業	箱の組み立て、袋詰め、チラシ折り、印刷製本などを受託しています。

## 障害者自立支援拠点レモンテラス

作業の種類	内容
内職作業	DM封入、網戸パッド折り、パンフレット三つ折り、シール貼りなどを受託しています。

お願いできる業務・作業は  
どんどん増えていっているよ！



## イベント出店

各施設では、町内外のさまざまなイベントに出店し、販売を行っています。自治会やサークル、施設・学校・会社などのイベントの際には、ぜひお声かけください。

事業所	主な出店内容	主な出店実績
デイセンターふらっぷ	食パン、パウンドケーキ等の販売	ふれあいバザール、ふれあい夜店、しまもと社協祭り、しまもと手作りコミュニティ市
作業所わくわく	パン、サンドウィッチ、ラスク クッキー、ジャムなどの食品 手づくり品の販売	コープ島本店頭販売(第1・2木曜日)、桜バザー(4月)、文化祭(11月)、ふれあいバザール(12月)、手作りコミュニティ市(12月)
島本障害者共働作業所	焼き芋 野菜、ジャム、石けん等の販売	ふれあいバザール、ふれあい夜店、水無瀬神宮秋祭、小野薬品ふれあいフェスティバル
福祉事業所すばる	プリン、焼き鳥、みたらし団子、あてもの(くじ) など	ふれあいバザール、桜バザー、ふれあい夜店、文化祭、土曜日市
障害者自立支援拠点 レモンテラス	無農薬野菜、クリアファイル、ふせん、マスキングテープ、エコバック等の販売、竹の子メンマ、あめ掴み取り、	ふれあいバザール、ふれあいフェスタ、桜バザー、社協祭り 水無瀬神宮秋祭り、市川園芸マルシェ

# 作業所わくわくのお店

## ハンドメイドショップ 『 Friends 』

布製品や小物、クッキーやジャムなど、オリジナルあふれる手作り品のお店です。

作業所わくわくの製品はもちろん、デイセンターふらっぷ、島本障害者共働作業所、福祉事業所すばるの一部製品も購入していただけます。



(問合せ)

作業所わくわく

住所：島本町水無瀬二丁目4-6

Tel：075-961-6095

営業時間

月～金 10:00～17:00

※臨時休業日はお店のカレンダーに掲載



阪急水無瀬駅前  
ローソン向かい側

# レモンテラス 火曜野菜市

レモンテラスの畑で育った無農薬野菜を利用者と販売しております。

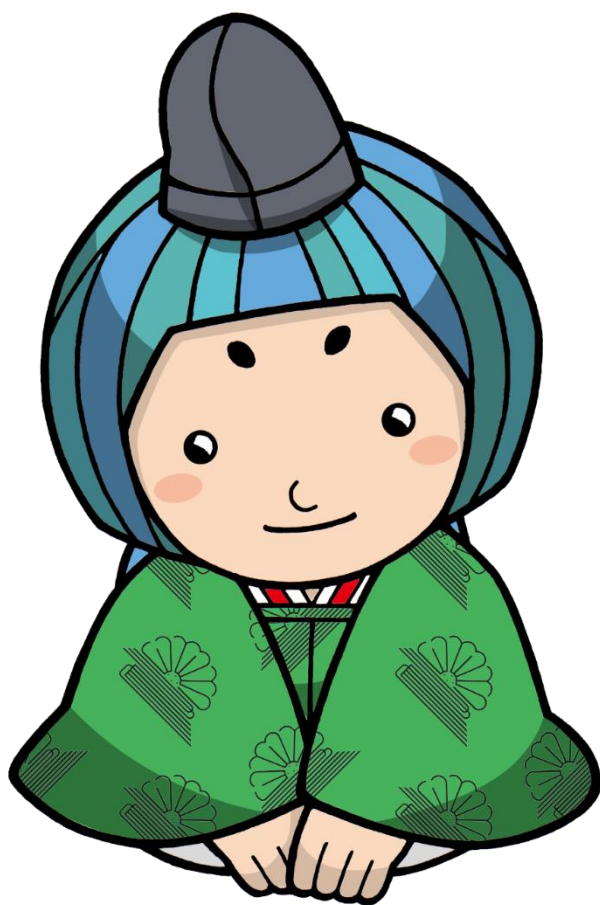
火曜野菜市では、当日の朝に収穫した採れたて新鮮の野菜を安価で販売しておりますので是非お越しください。



季節によって販売野菜が異なります。  
レモンテラス Instagram では当日に販売する野菜を発信しておりますので是非チェックしてください!!  
ID→lemonterrace2022

(営業時間)  
毎週火曜日 10:30~11:45  
(販売場所)  
水無瀬神宮駐車場又はレモンテラス前  
(電話番号)  
075-963-6981

ご注文をお待ちしています



【発行】令和6年2月

島本町役場 福祉推進課（役場1階⑦番窓口）

住所 〒618-8570 大阪府三島郡島本町桜井2-1-1

電話 (075) 962-7460 (直通) / FAX (075) 962-5652