

島本町役場

町立体育館

JR島本駅

町立第一幼稚園

町立歴史文化資料館

阪急水無瀬驛

N

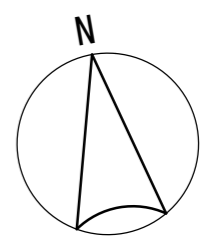
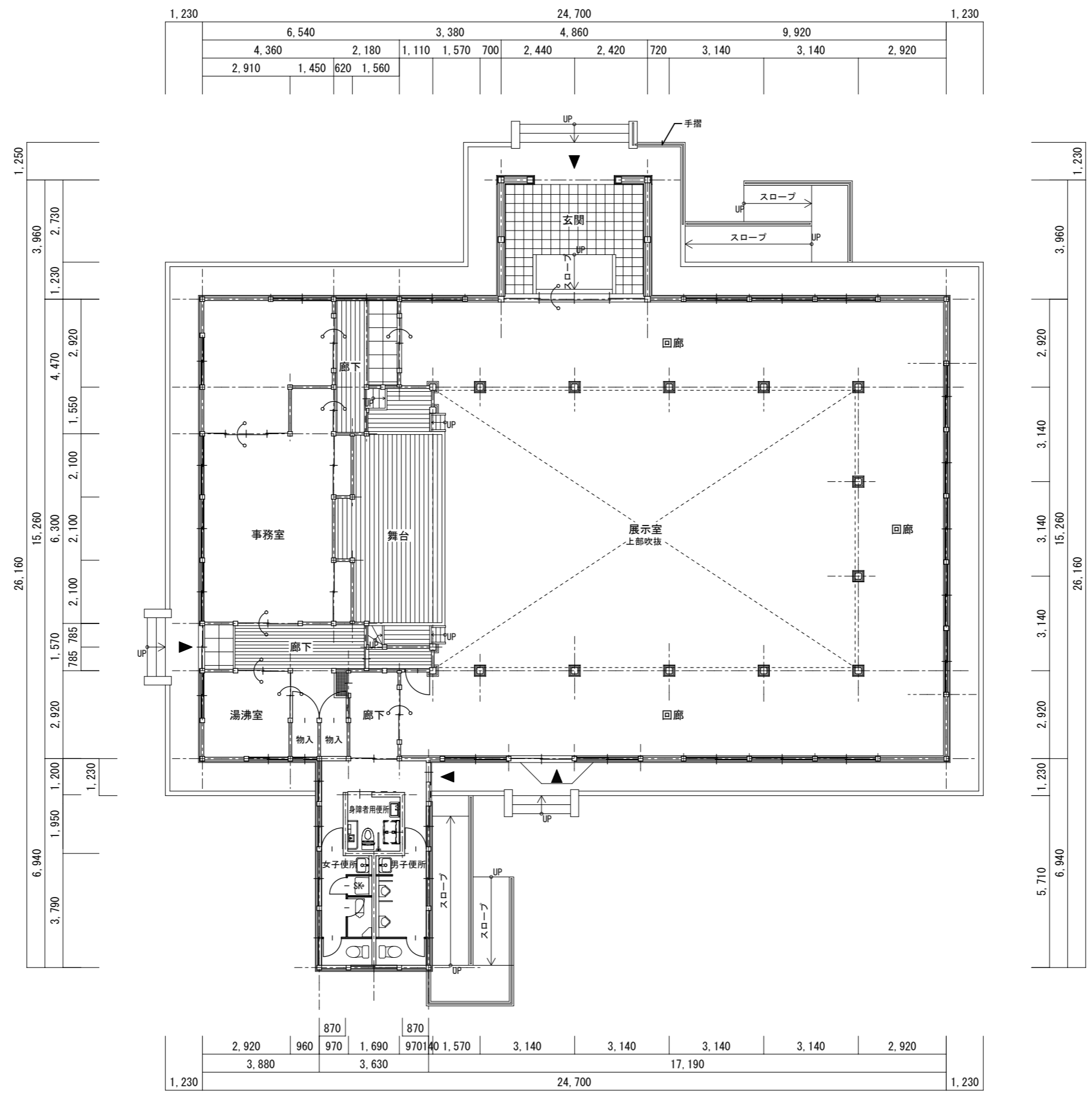
0 20 40 80 120 160

建造物名称:島本町立歴史文化資料館(麗天館)

図面名称:位置図1-3

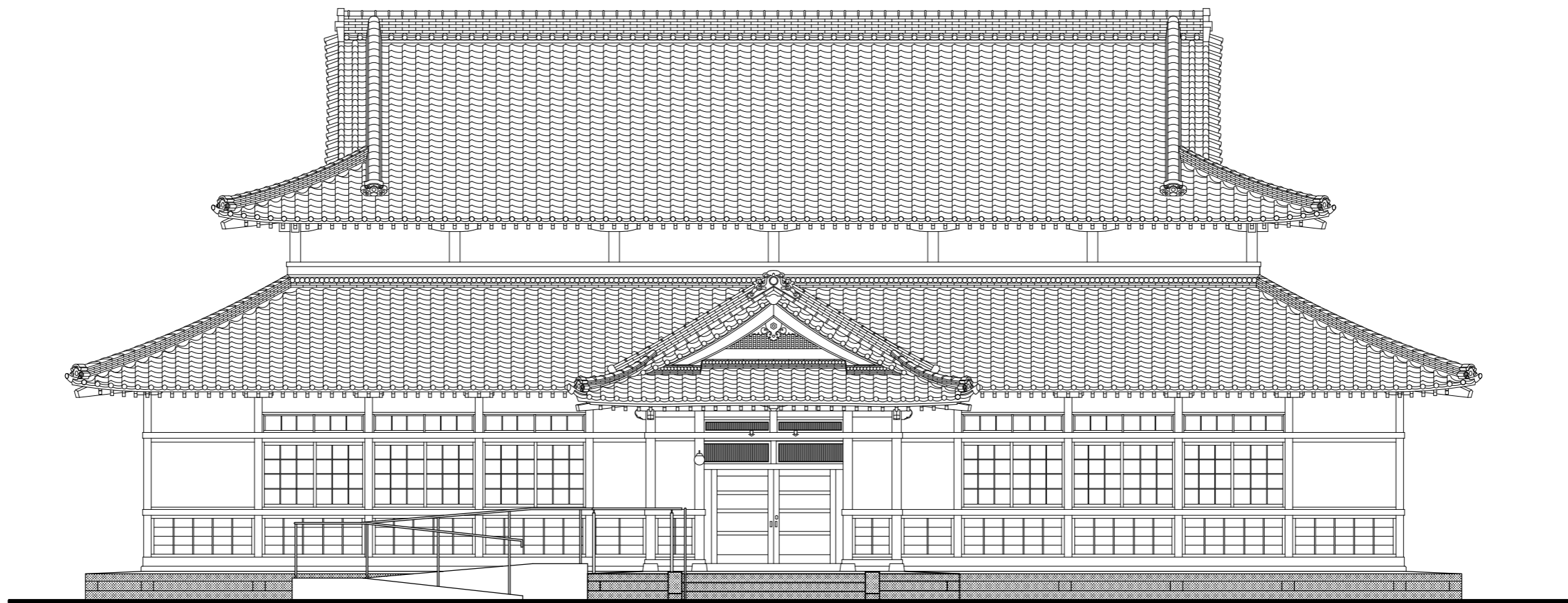
図面番号:1-3

書類番号:6-3



平面図

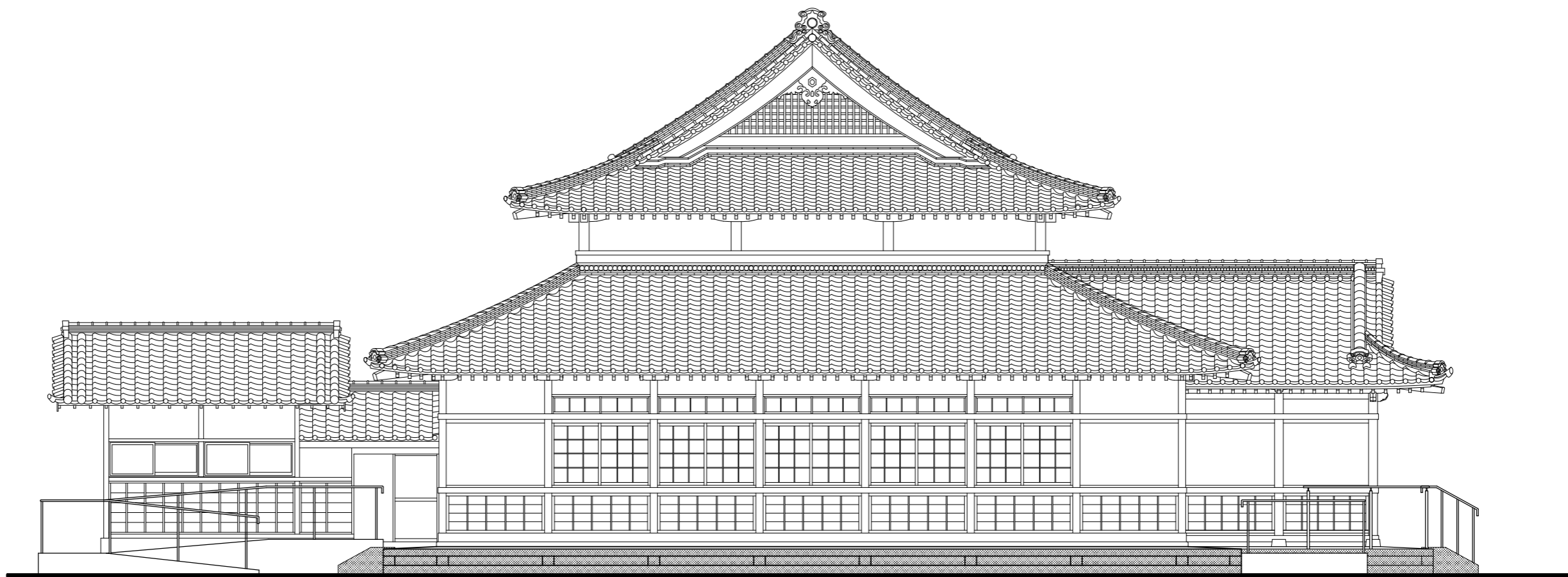
事業年度	平成25年度	
工事名	島本町立歴史文化資料館（麗天館）	
工事箇所	島本町	
図種	平面図	3
縮尺	1:150	
設計年度		
大阪府島本町		



北立面図

0 1 2 3 (m)

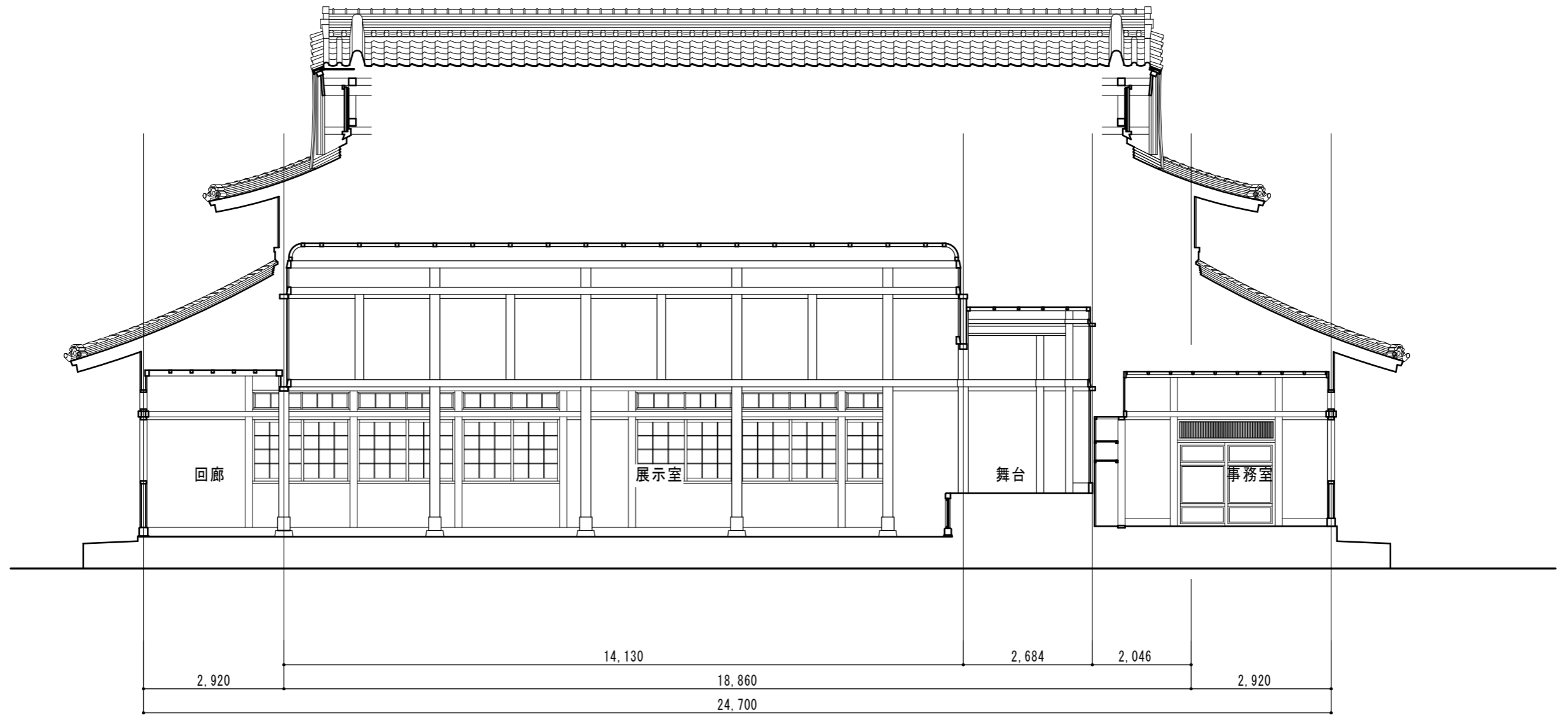
事業年度	平成25年度	
工事名	島本町立歴史文化資料館（麗天館）	
工事箇所	島本町	
図種	北立面図	4
縮尺	1:100	
設計年度		
大阪府島本町		



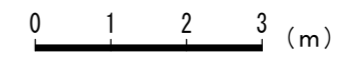
東立面図

0 1 2 3 (m)

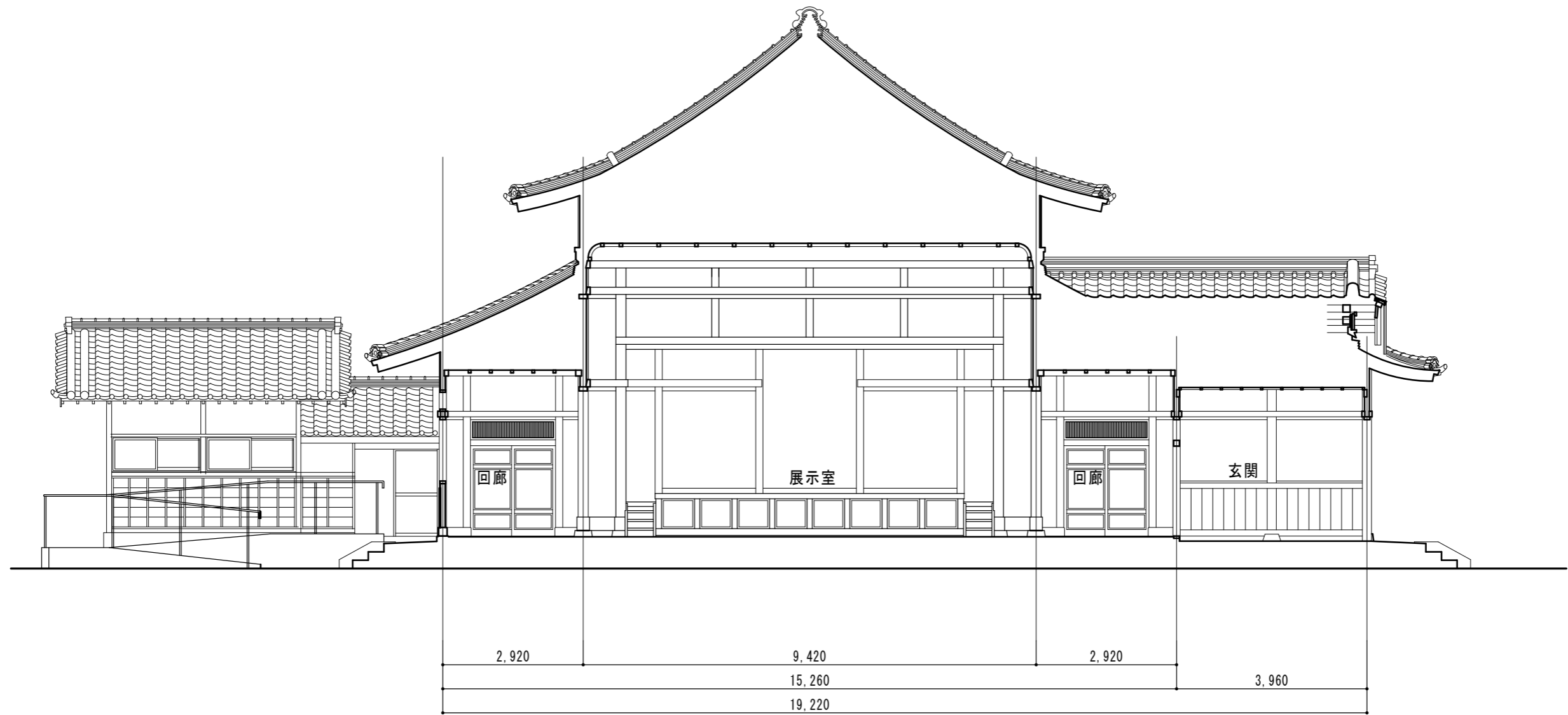
事業年度	平成25年度	
工事名	島本町立歴史文化資料館（麗天館）	
工事箇所	島本町	
図種	東立面図	5
縮尺	1:100	
設計年度		
大阪府島本町		



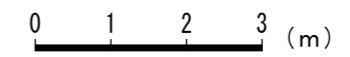
東西断面図



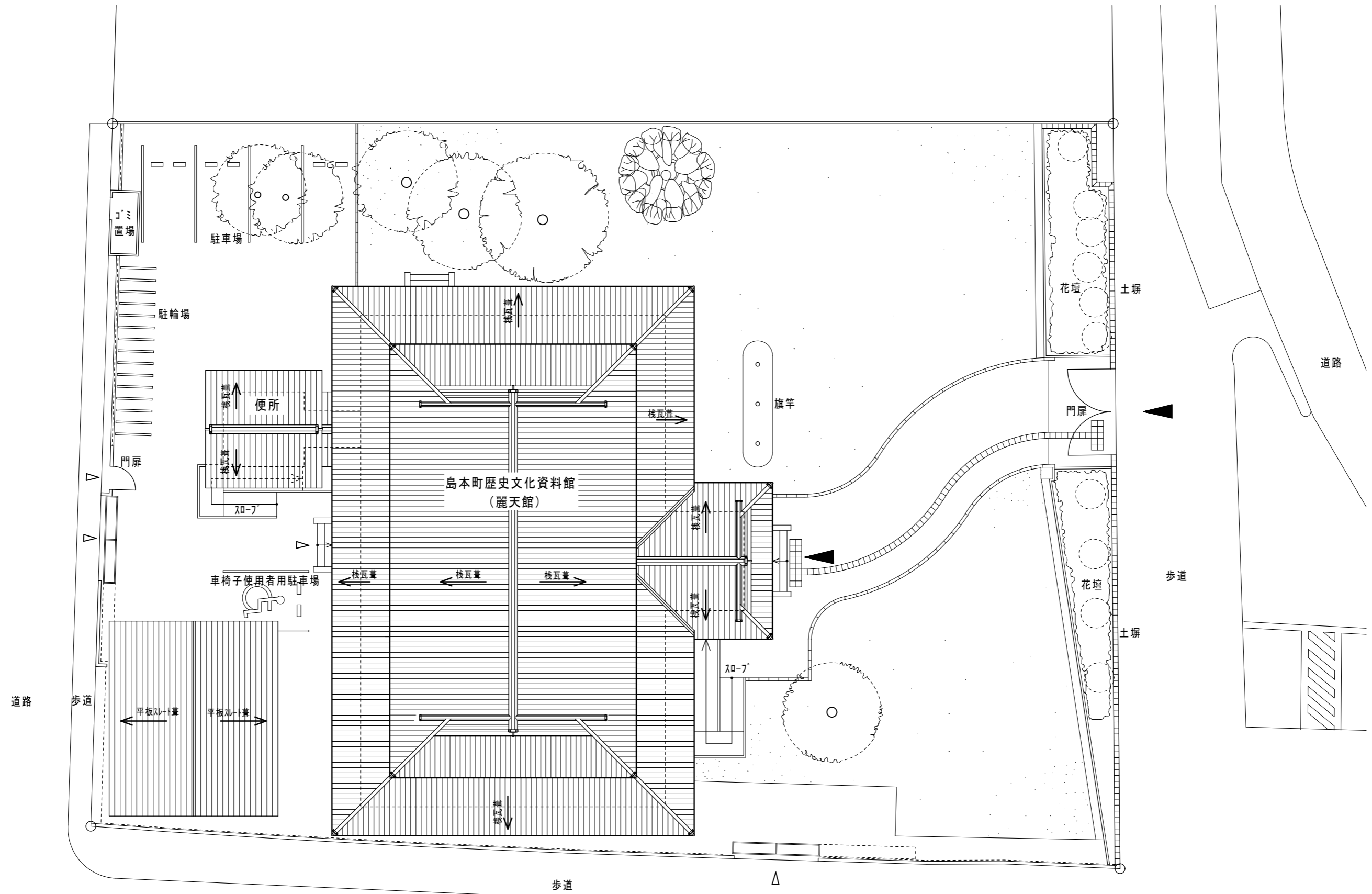
事業年度	平成25年度	
工事名	島本町立歴史文化資料館（麗天館）	
工事箇所	島本町	
図種	東西断面図	6
縮尺	1:100	
設計年度		
大阪府島本町		



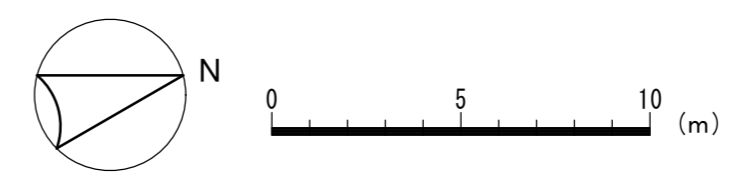
南北断面図



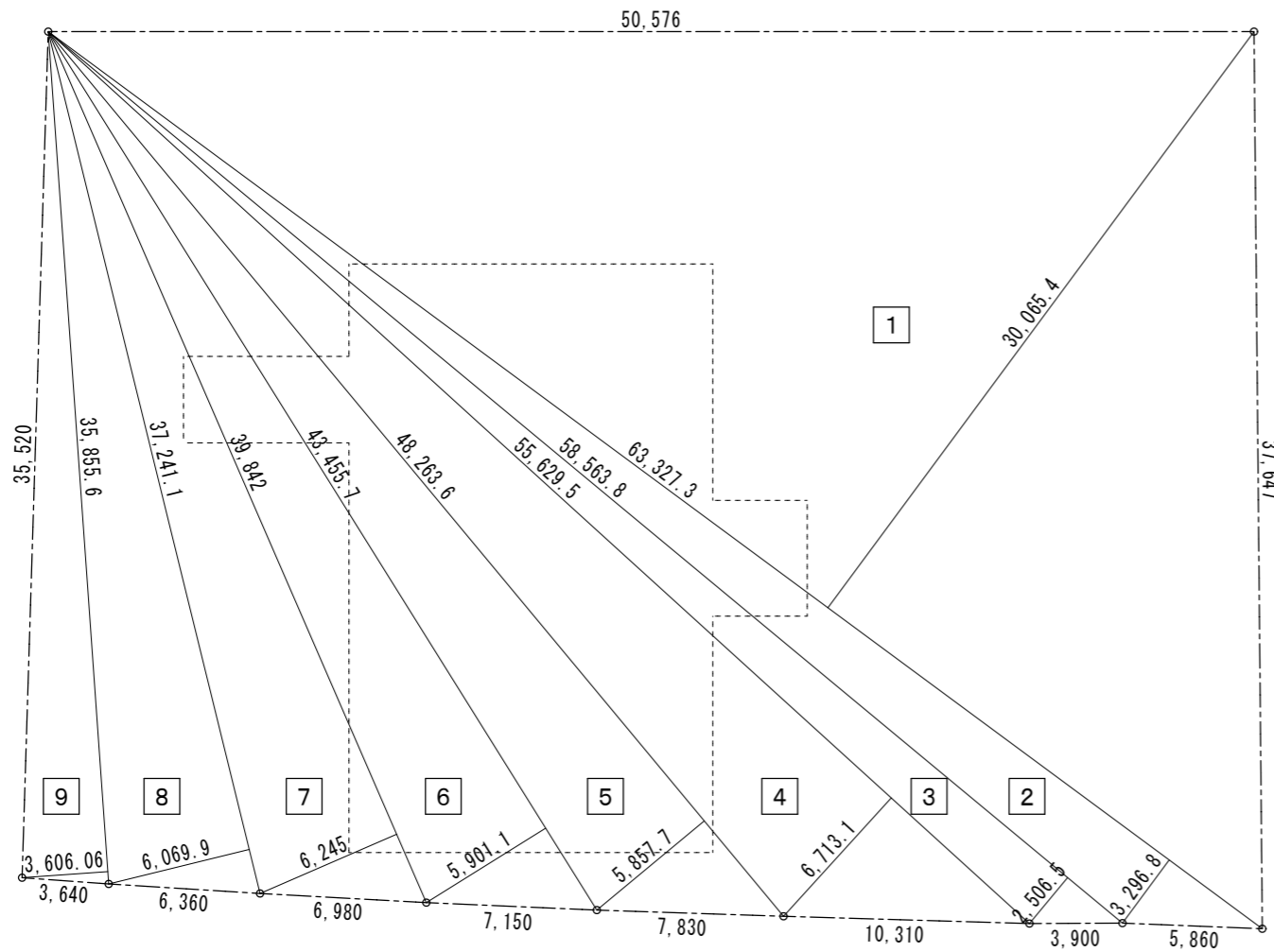
事業年度	平成25年度	
工事名	島本町立歴史文化資料館（麗天館）	
工事箇所	島本町	
図種	南北断面図	7
縮尺	1:100	
設計年度		
大阪府島本町		



配置図

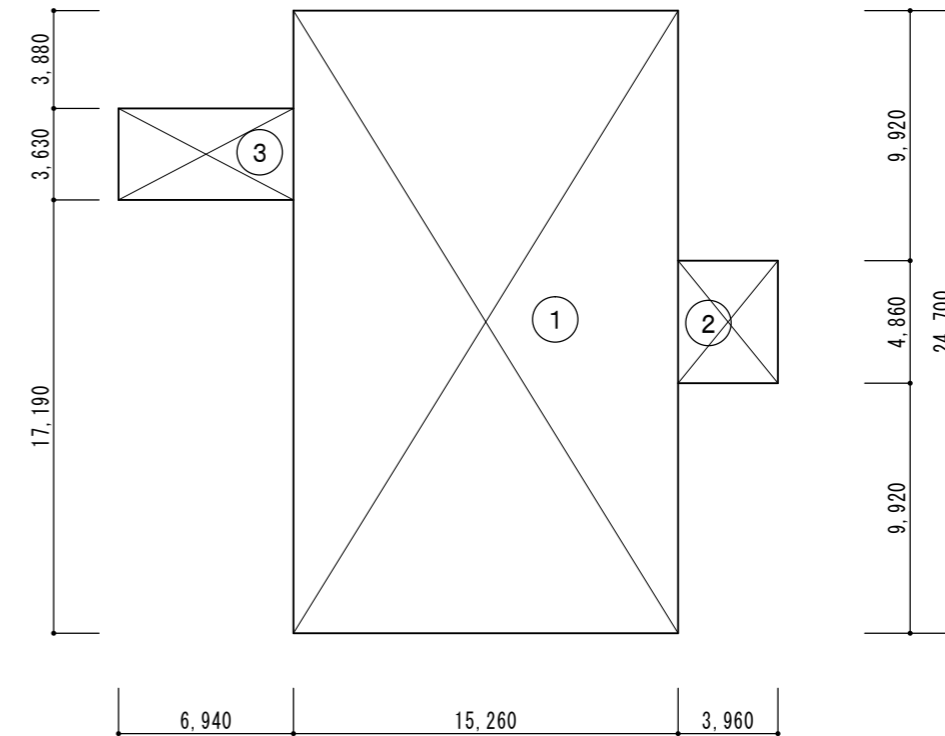


事業年度	平成25年度	
工事名	島本町立歴史文化資料館（麗天館）	
工事箇所	島本町	
図種	配置図	2
縮尺	1:200	
設計年度		
大阪府 島本町		



敷地求積図

敷地面積求積表				
1	63.3273	x	30.0654	1903.9606542
2	63.3273	x	3.2968	208.77744264
3	58.5638	x	2.5065	146.7901647
4	55.6295	x	6.7131	373.44639645
5	48.2636	x	5.8577	282.71368972
6	43.4557	x	5.9011	256.43643127
7	39.842	x	6.245	248.81329
8	37.2411	x	6.0699	226.04975289
9	35.8556	x	3.60606	129.29760491
		倍面積		3,776.285
		面積		1,888.1425
		地積		1,888.14 m <sup>2</sup>



床面積求積図

床面積求積表				
1	15.260	x	24.700	376.922
2	3.960	x	4.860	19.2456
3	6.940	x	3.630	25.1922
		計		421.3598
		床面積		421.35 m <sup>2</sup>

敷地面積・床面積	
敷地面積	1,888.14 m <sup>2</sup>
床面積	421.35 m <sup>2</sup>

事業年度	平成25年度	
工事名	島本町立歴史文化資料館（麗天館）	
工事箇所	島本町	
図種	求積表（敷地面積、床面積）	8
縮尺	1:300	
設計年度		
大阪府島本町		